



**Association Calédonienne de Surveillance de la Qualité de l'air**



**Qualité de l'air à Nouméa - Bulletin Mensuel de résultats**

Juin 2017

Rapport du 11/07/2017

## SOMMAIRE

I. Valeurs moyennes mensuelles

II. Indicateurs journaliers

III. Episodes de pollution

### **Annexes**

Annexe A: rappels des seuils de référence

Annexe B: tableaux de valeurs

**NOTE:**

**Les données publiées dans ce bulletin peuvent faire l'objet d'une invalidation ultérieure. Elles sont mises à disposition gratuitement. Pour toute utilisation ou diffusion, l'association Scal'Air doit être explicitement mentionnée comme source des données. Nous vous remercions de bien vouloir porter à notre connaissance toute étude ou publication utilisant ces données.**

**Abréviations:**

LGC	Logicoop
MTR	Montravel
FB	Faubourg Blanchot (Paul Boyer)
AV	Anse Vata (Les Lys)
VDT (GRI)	Vallée du Tir (Griscelli)

NO <sub>2</sub>	Dioxyde d'azote
SO <sub>2</sub>	Dioxyde de Soufre
PS	Poussières en suspension de moins de 10 µm (=PM10)
O <sub>3</sub>	Ozone

# I. Moyennes mensuelles

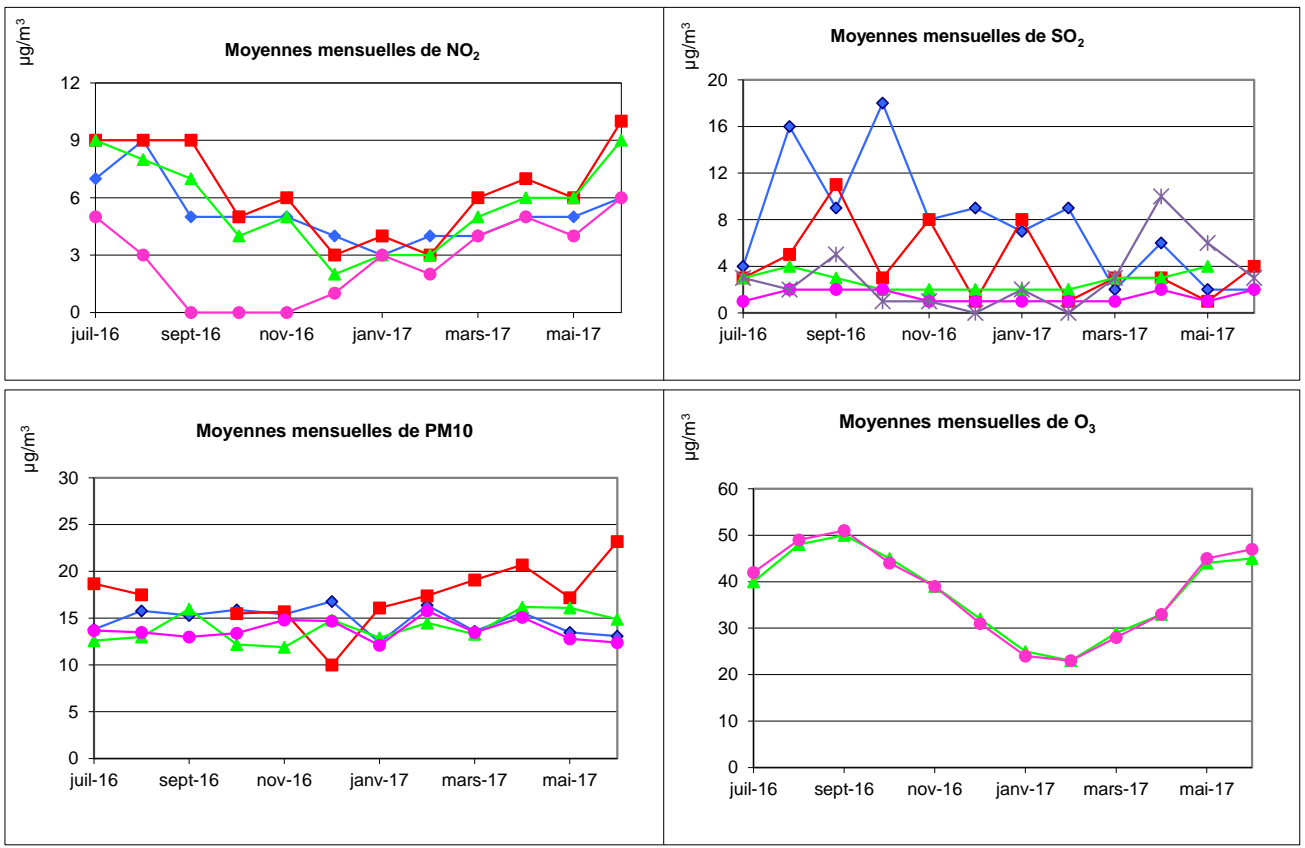
## II.1 Résultats du mois

	NO <sub>2</sub> LGC	NO <sub>2</sub> MTR	NO <sub>2</sub> FB	NO <sub>2</sub> AV	SO <sub>2</sub> LGC	SO <sub>2</sub> MTR	SO <sub>2</sub> FB	SO <sub>2</sub> AV	SO <sub>2</sub> VDT
<b>moyennes de juin 2017 par polluant et station (µg/m<sup>3</sup>)</b>	6	<b>10</b>	9	6	2	<b>4</b>	4	2	3
<b>Rappel moyennes de mai 2017</b>	5	<b>6</b>	6	4	2	1	3	1	6
<b>Rappel objectifs de qualité en moyenne annuelle (µg/m<sup>3</sup>)</b>	40	40	40	40	50	50	50	50	50

	PS LGC	PS MTR	PS FB	PS AV	O <sub>3</sub> FB	O <sub>3</sub> AV
<b>moyennes de juin 2017 par polluant et station (µg/m<sup>3</sup>)</b>	13.1	<b>23.2</b>	14.9	12.4	45	<b>47</b>
<b>Rappel moyennes de mai 2017</b>	13.5	<b>17.2</b>	16.1	12.8	44	<b>45</b>
<b>Rappel objectifs de qualité en moyenne annuelle (µg/m<sup>3</sup>)</b>	30	30	30	30	65	65

Taux de représentativité du mois en moyenne sur les stations de Scal-Air : 99,6 % (taux de fonctionnement avec des valeurs validées). (valeur pour la protection de l'environnement)

## II.2 Evolution des moyennes mensuelles



Legend: LGC (blue diamond), MTR (red square), FB (green triangle), AV (magenta circle), VDT (grey asterisk)

## II. Indicateurs journaliers

### II.1 Synthèse

LGC	Logicoop
MTR	Montravel
FB	Faubourg Blanchot (Paul Boyer)
AV	Anse Vata
VDT (GRI)	Vallée du Tir

NO <sub>2</sub>	Dioxyde d'azote
SO <sub>2</sub>	Dioxyde de soufre
PS	Poussières en suspension de moins de 10 µm (=PM10)
O <sub>3</sub>	Ozone

	NO <sub>2</sub> LGC	NO <sub>2</sub> MTR	NO <sub>2</sub> FB	NO <sub>2</sub> AV	SO <sub>2</sub> LGC	SO <sub>2</sub> MTR	SO <sub>2</sub> FB	SO <sub>2</sub> AV	SO <sub>2</sub> VDT
maxima horaire de juin 2017 par station (µg/m <sup>3</sup> )	54	44	60	75	123	143	100	37	171
rappel des valeurs de mai 2017	40	39	55	57	109	70	76	19	504
Seuil d'information en moyenne horaire (µg/m <sup>3</sup> )	200	200	200	200	300	300	300	300	300

	O <sub>3</sub> FB	O <sub>3</sub> AV		PS LGC	PS MTR	PS FB	PS AV
maxima horaire de juin 2017 par station (µg/m <sup>3</sup> )	68	66	maxima horaire de juin 2017 par station (µg/m <sup>3</sup> )	19.7	47.6	24.7	19.8
rappel des valeurs de mai 2017	76	74	rappel des valeurs de mai 2017	23.4	36	27.6	22.9
Seuil d'information en moyenne horaire (µg/m <sup>3</sup> )	180	180	Seuil d'information en <u>moyenne</u> <u>journalière</u> (µg/m <sup>3</sup> )	50	50	50	50

### Teneurs maximales relevées depuis août 2007

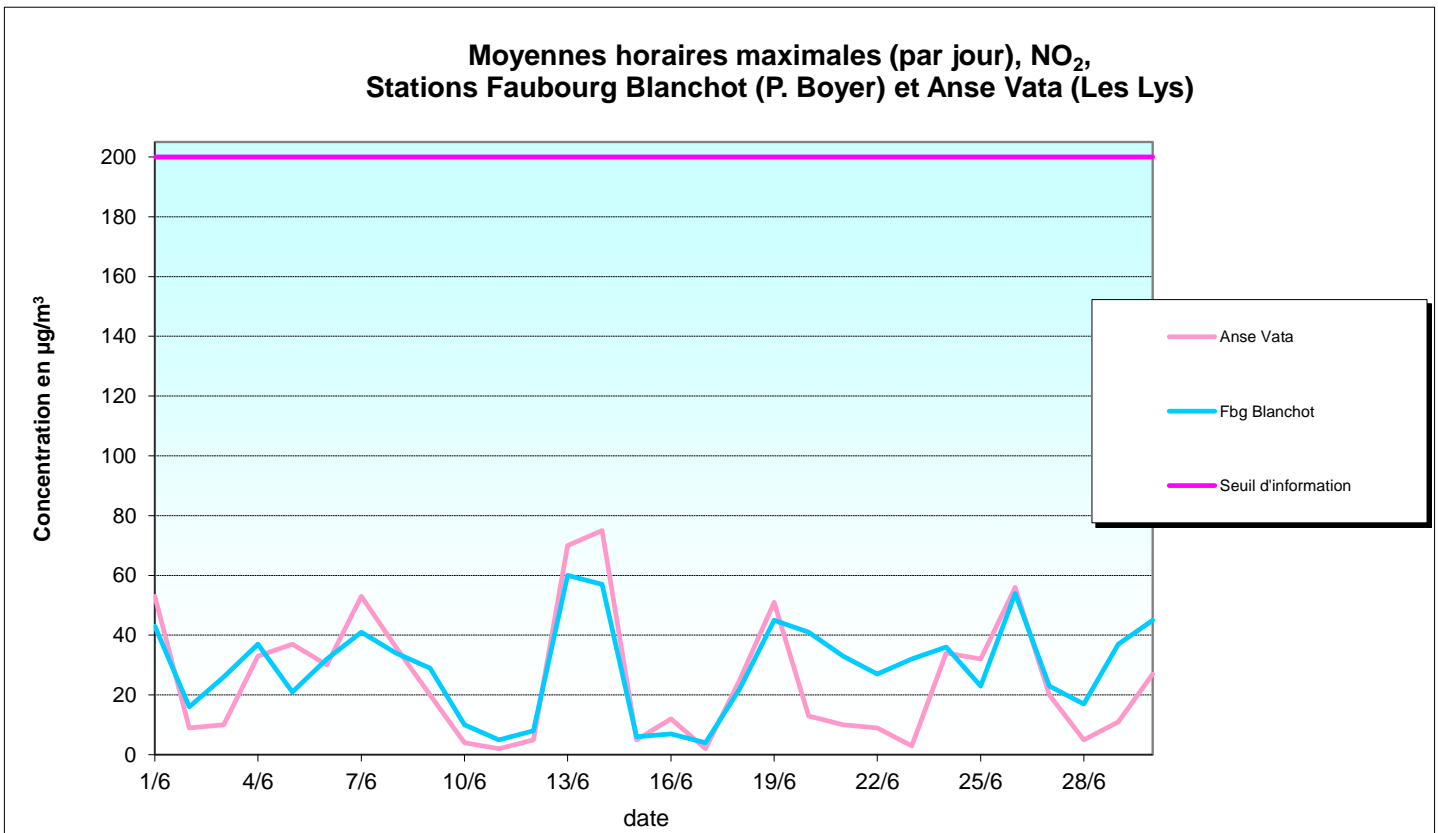
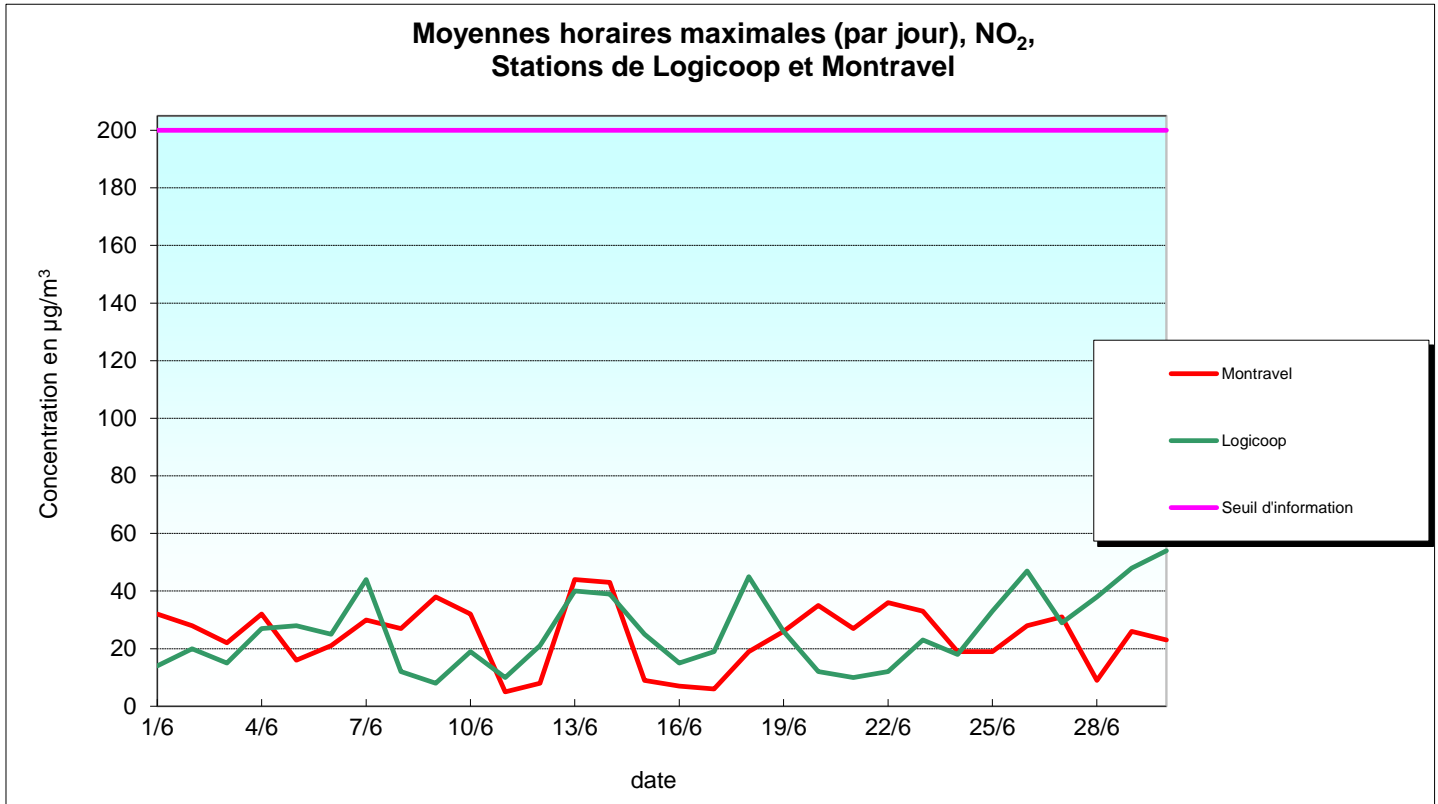
#### moyennes horaires glissantes max en µg/m<sup>3</sup>

Polluant	SO <sub>2</sub>	O <sub>3</sub>	NO <sub>2</sub>	PM10
Concentration horaire max	1518	104	81	555
Station	Vallée du Tir	Anse Vata	Montravel	Logicoop
date	29/07/08	23/10/07	25/06/09	25/09/09
heure	5h30	5h45	7h45	16h30

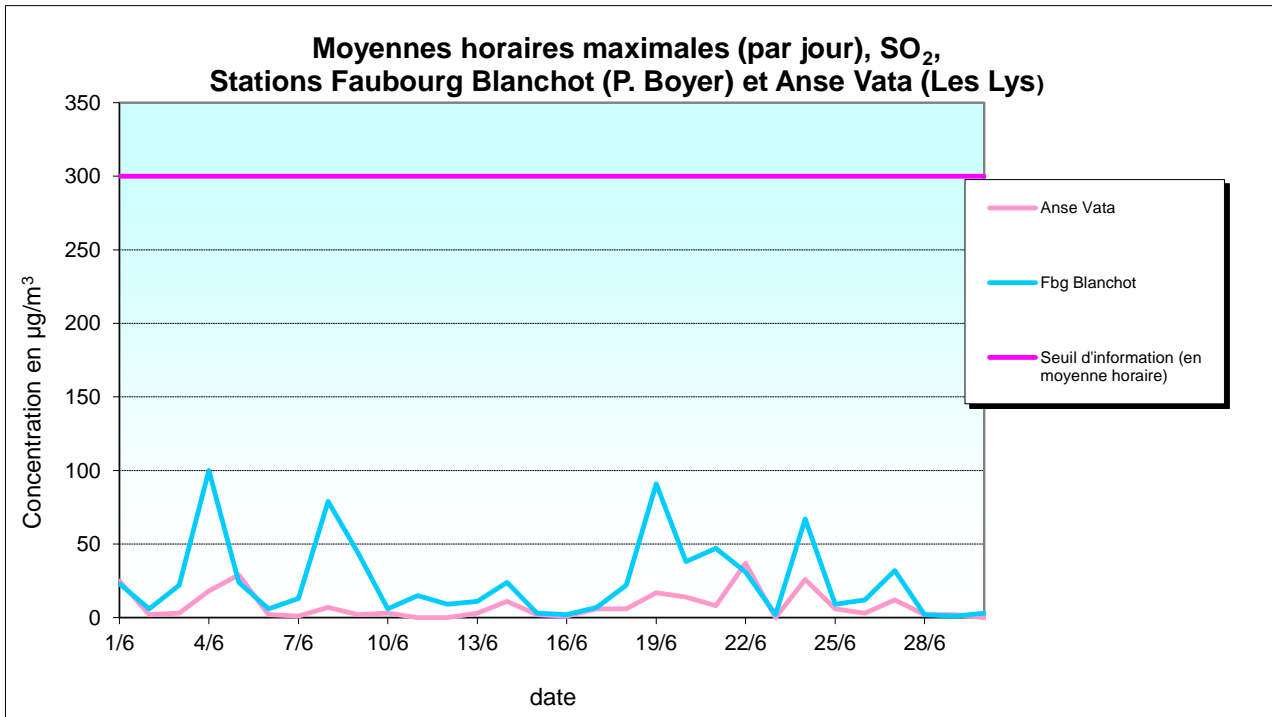
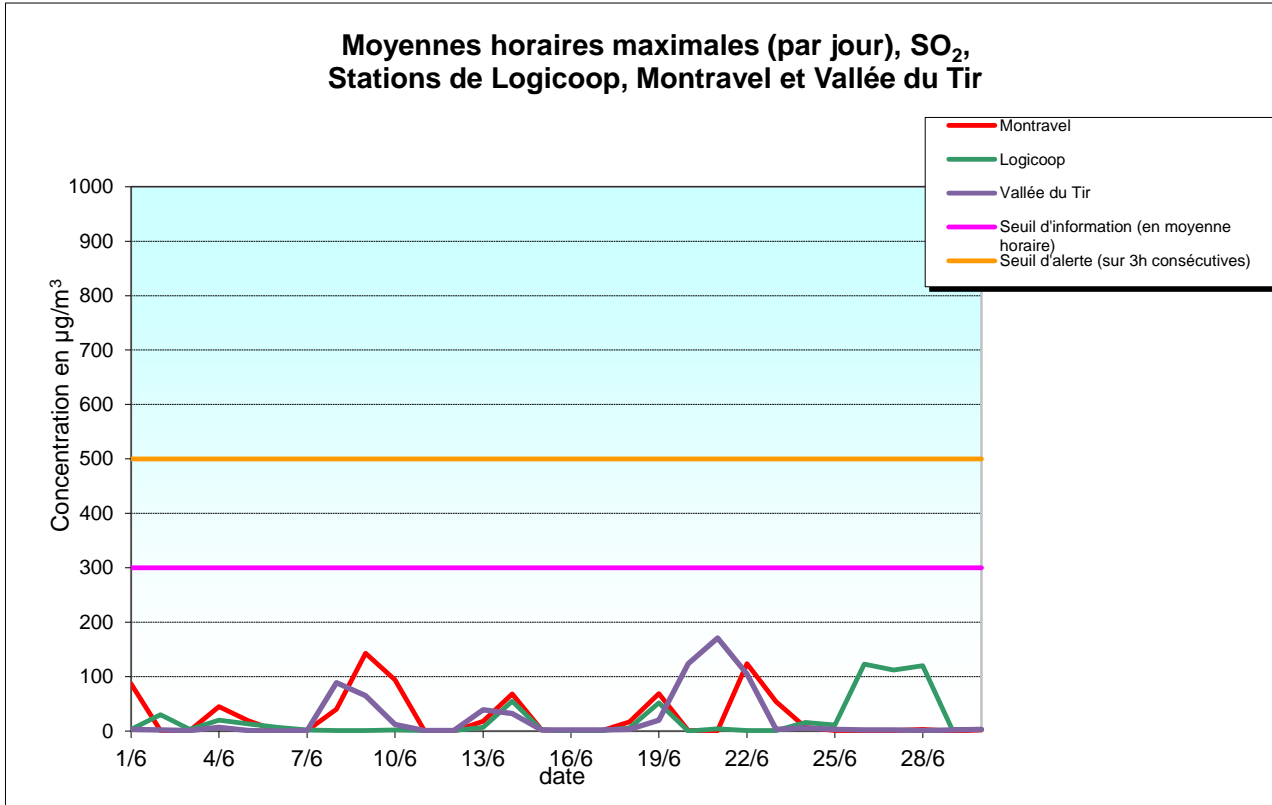
#### moyennes journalières max en µg/m<sup>3</sup>

Polluant	SO <sub>2</sub>	O <sub>3</sub>	NO <sub>2</sub>	PM10
Concentration jour max	311	86	32	211
Station	Montravel	Anse Vata	Montravel	Logicoop
date	10/08/13	23/10/07	20/05/08	25/09/09

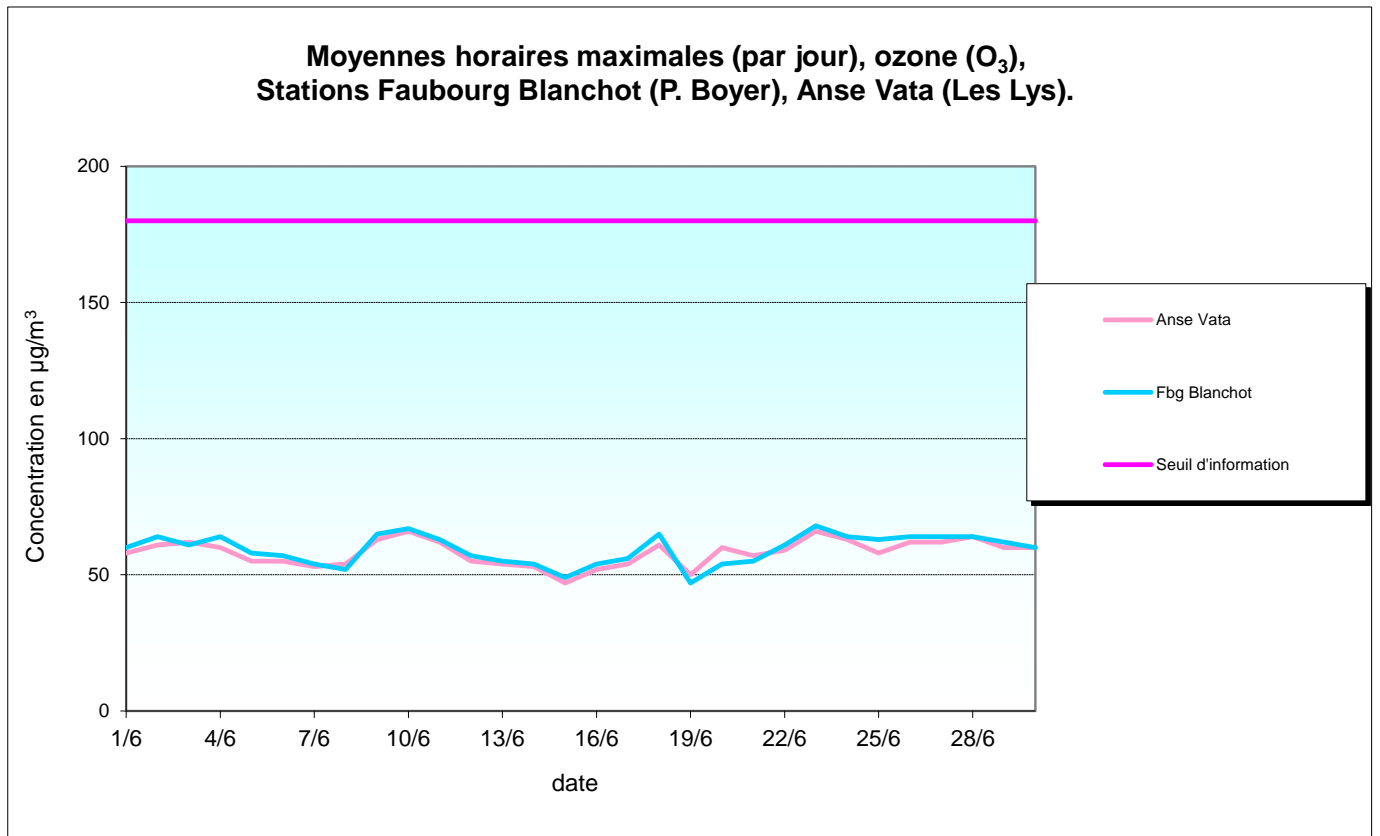
**II.2 Dioxyde d'azote (NO<sub>2</sub>), Moyennes horaires maximales**



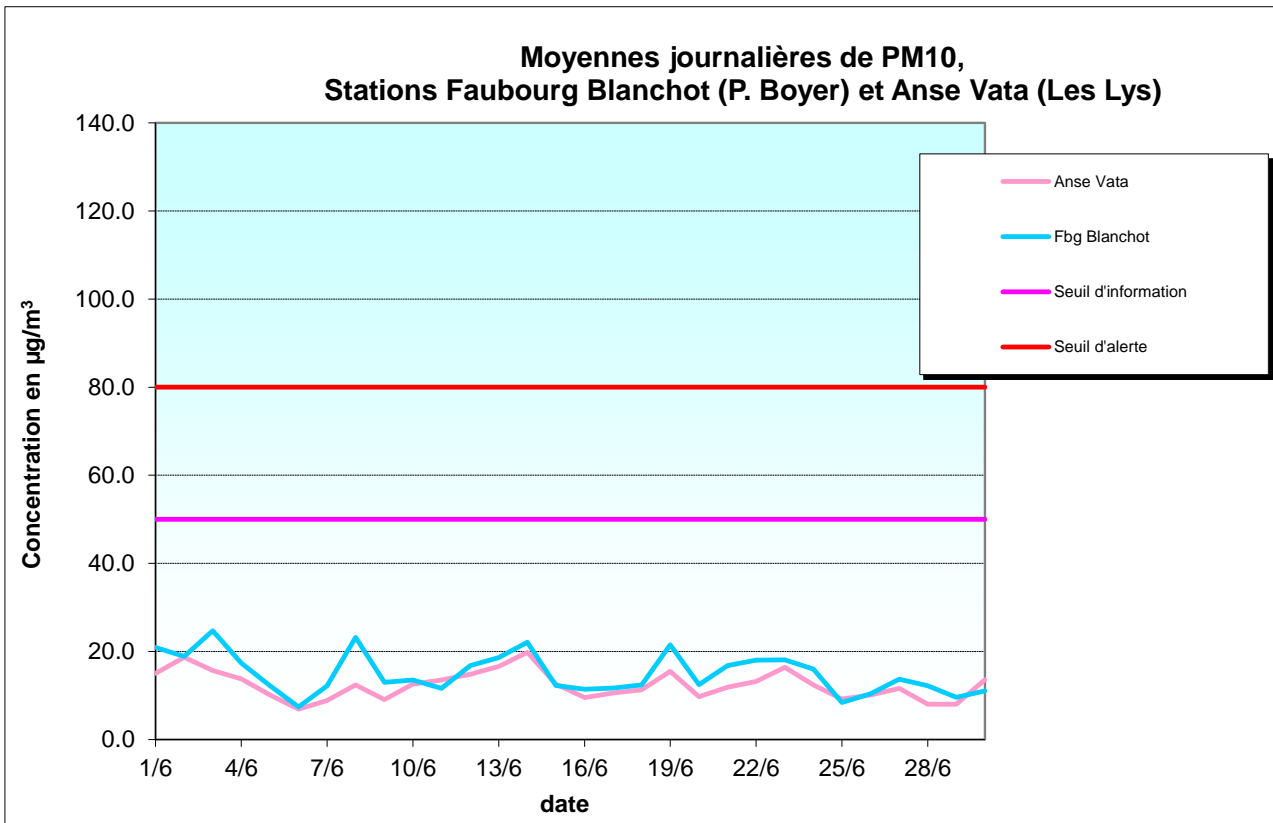
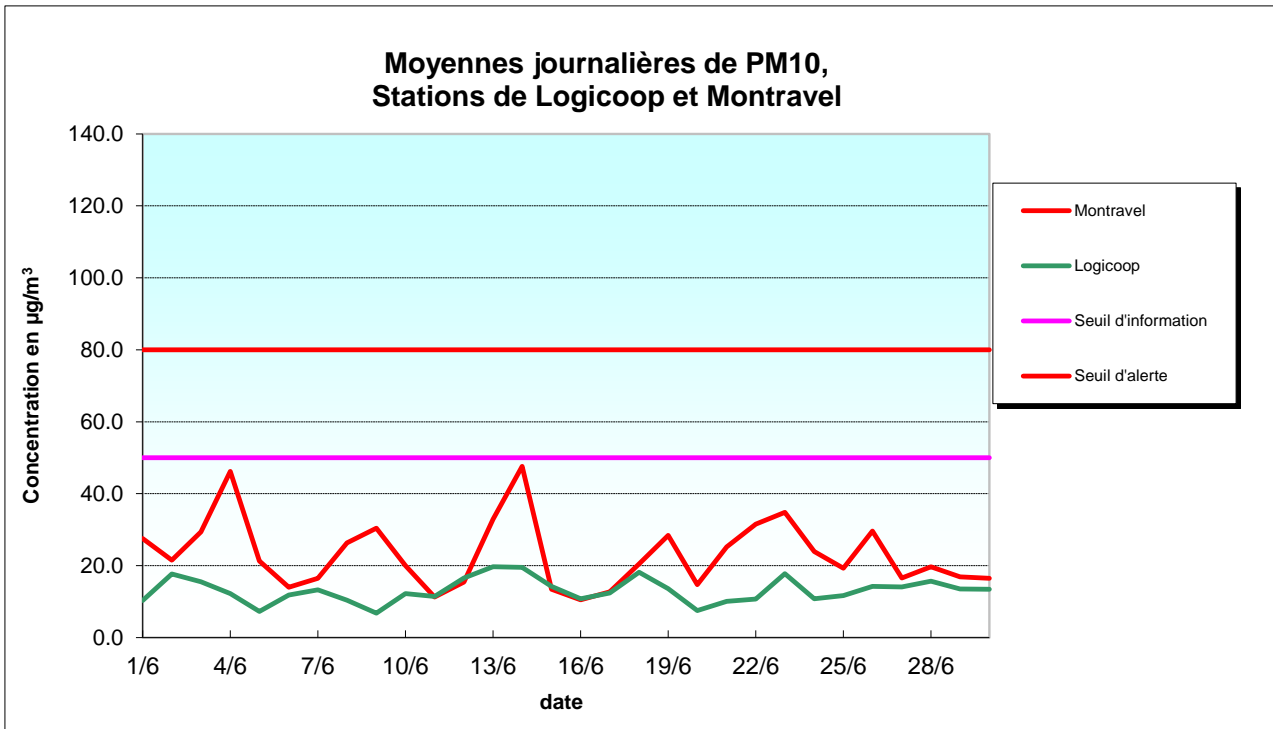
**II.3 Dioxyde de soufre (SO<sub>2</sub>), Moyennes horaires maximales**



## II.4 Ozone (O<sub>3</sub>), Moyennes horaires maximales



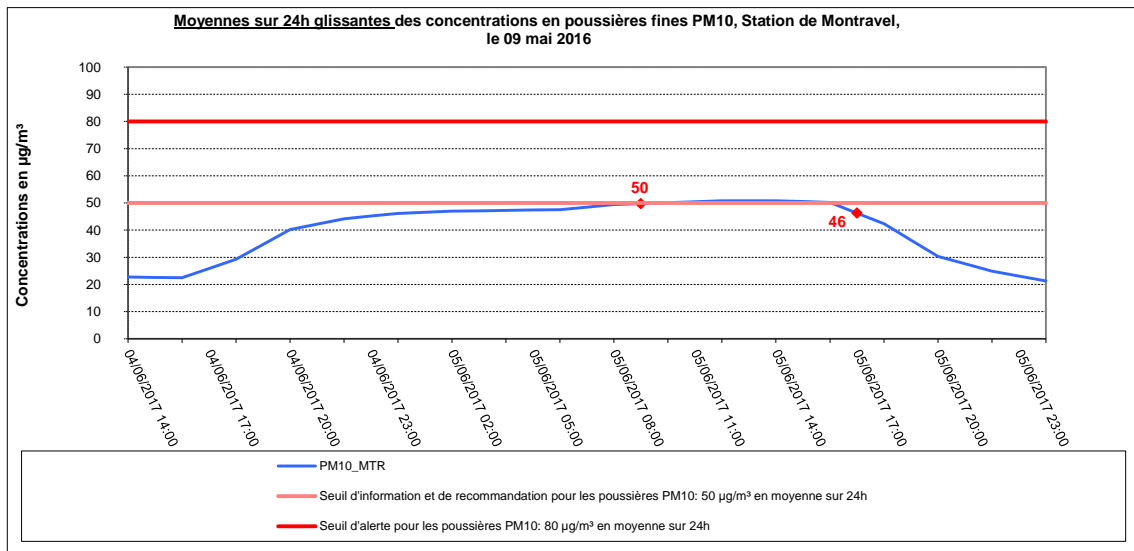
**II.5 Poussières fines en suspension (PM10), Moyennes journalières**





### III. Episodes de pollution

Au cours du mois de juin 2017, Scal'Air a enregistré un épisode de pollution avec dépassement du seuil d'information et de recommandation à destination des personnes sensibles en poussières fines (fixé à 50 microgrammes de poussières PM10 par mètre cube d'air en moyenne sur 24 heures) dans le quartier de Montravel. La valeur maximale a été atteinte à 19h00 avec une valeur de 160,1 µg/m³.



Scal'Air a enregistré en fin de soirée du dimanche 04 juin une élévation des niveaux de poussières fines en suspension dans l'air 'PM10'. malgré une baisse notable durant la nuit, le seuil d'information a été dépassé le 05 juin à 9h, avec une valeur de 50 µg/m³ calculée en moyenne sur 24h glissantes.

**ANNEXE A: Rappel des principaux seuils de référence français  
en matière de surveillance de la qualité de l'air  
(réglementation non applicable en Nouvelle Calédonie)**

**Seuils d'information :**

Dioxyde de soufre (SO<sub>2</sub>) : **300 µg/m<sup>3</sup>** en moyenne horaire

Dioxyde d'azote (NO<sub>2</sub>) : **200 µg/m<sup>3</sup>** en moyenne horaire

Particules (PM10)<sup>1</sup> : **80 µg/m<sup>3</sup>** en moyenne sur 24 h

Ozone (O<sub>3</sub>) : **180 µg/m<sup>3</sup>** en moyenne horaire

*Le **seuil d'information (et de recommandations)** est un niveau de concentration de substances polluantes dans l'atmosphère au-delà duquel une exposition de courte durée présente un risque pour la santé humaine des groupes particulièrement sensibles et à partir duquel des informations actualisées doivent être diffusées à la population*

**Seuils d'alerte**

**Dioxyde de soufre (SO<sub>2</sub>) : 500 µg/m<sup>3</sup>** en moyenne horaire **dépassé pdt 3h consécutives**

**Dioxyde d'azote (NO<sub>2</sub>) : 400 µg/m<sup>3</sup>** en moyenne horaire

Ou 200 µg/m<sup>3</sup> ( Si la procédure d'information et de recommandation a été déclenchée la veille et le jour même et si les prévisions font craindre un nouveau risque de déclenchement pour le lendemain.)

**Particules (PM10)<sup>1</sup> : 125 µg/m<sup>3</sup>** en moyenne sur 24 h

**Ozone (O<sub>3</sub>) :**

1<sup>er</sup> seuil : **240 µg/m<sup>3</sup>** en moyenne horaire dépassé pdt 3 h consécutives

2<sup>e</sup> seuil : **300 µg/m<sup>3</sup>** en moyenne horaire dépassé pdt 3 h consécutives

3<sup>e</sup> seuil : **360 µg/m<sup>3</sup>** en moyenne horaire

*Le **seuil d'alerte** est un niveau de concentration de substances polluantes dans l'atmosphère au-delà duquel une exposition de courte durée présente un risque pour la santé humaine de toute la population (ou un risque de dégradation de l'environnement) à partir duquel des mesures d'urgence et d'information du public doivent être prises*

**Valeurs limites**

**Dioxyde de soufre (SO<sub>2</sub>) :**

Centile 99.7 des moy **horaires** sur l'année < **350 µg/m<sup>3</sup>** (soit 24h de dépassement autorisé par an)

**Dioxyde d'azote (NO<sub>2</sub>) :**

Centile 99.8 des moy horaires sur l'année < **230 µg/m<sup>3</sup>** (soit 18 h de dépassement autorisé par an)  
moyenne annuelle < **40 µg/m<sup>3</sup>**

**Particules (PM10) :**

Centile 90.4 des moy jour sur l'année < **50 µg/m<sup>3</sup>** (soit 35 jours de dépassement autorisés par an)  
moyenne annuelle < **20 µg/m<sup>3</sup>**

***Valeur limite:** niveau maximal (pour une période donnée) de concentration de substances polluantes dans l'atmosphère, fixé sur la base des connaissances scientifiques, dans le but d'éviter, de prévenir ou de réduire les effets nocifs de ces substances pour la santé humaine ou pour l'environnement.*

**Objectif de qualité**

**Dioxyde de soufre (SO<sub>2</sub>) :**

**50 µg/m<sup>3</sup>** en moyenne annuelle

**Dioxyde d'azote (NO<sub>2</sub>) :**

**40 µg/m<sup>3</sup>** en moyenne annuelle

**Particules (PM10) :**

**30 µg/m<sup>3</sup>** en moyenne annuelle

**Ozone (O<sub>3</sub>) :**

Maximum journalier de la moyenne glissante sur 8h calculée sur l'année < **110 µg/m<sup>3</sup>**

protection de la végétation : moy journalière < **65 µg/m<sup>3</sup>**


***Objectif de qualité:** niveau de concentration de substances polluantes dans l'atmosphère, fixé sur la base des connaissances scientifiques, dans le but d'éviter, de prévenir ou de réduire les effets nocifs de ces substances pour la santé humaine ou pour l'environnement, à atteindre dans une période donnée. Il s'agit d'une valeur de confort (valeur guide ou valeur cible) ou d'un objectif de qualité de l'air à respecter*

**ANNEXE B: Tableaux de valeurs****I. Moyennes horaires maximales par jour**

	NO <sub>2</sub> LGC	NO <sub>2</sub> MTR	NO <sub>2</sub> FB	NO <sub>2</sub> AV	SO <sub>2</sub> LGC	SO <sub>2</sub> MTR	SO <sub>2</sub> FB	SO <sub>2</sub> AV	SO <sub>2</sub> GRI	O <sub>3</sub> FB	O <sub>3</sub> AV	PS LGC	PS MTR	PS FB	PS AV
	µg/m <sup>3</sup>	µg/m <sup>3</sup>	µg/m <sup>3</sup>	µg/m <sup>3</sup>	µg/m <sup>3</sup>	µg/m <sup>3</sup>	µg/m <sup>3</sup>	µg/m <sup>3</sup>	µg/m <sup>3</sup>	µg/m <sup>3</sup>	µg/m <sup>3</sup>	µg/m <sup>3</sup>	µg/m <sup>3</sup>	µg/m <sup>3</sup>	µg/m <sup>3</sup>
01/06/2017	14	32	43	53	3	87	23	25	3	60	58	18.6	44	36.7	23.7
02/06/2017	20	28	16	9	30	1	6	2	2	64	61	24.3	37.5	22.4	24.2
03/06/2017	15	22	26	10	3	1	22	3	1	61	62	22	40.9	65.8	24.8
04/06/2017	27	32	37	33	20	45	100	18	7	64	60	26.6	160.1	35.9	28.1
05/06/2017	28	16	21	37	13	19	24	29	1	58	55	13.3	58.2	26.8	15.9
06/06/2017	25	21	32	30	7	0	6	2	0	57	55	19	23.5	14.3	14.8
07/06/2017	44	30	41	53	2	1	13	1	1	54	53	26.8	33.2	18	17.6
08/06/2017	12	27	34	36	1	40	79	7	89	52	54	20.1	42.3	42.3	21.6
09/06/2017	8	38	29	20	1	143	44	2	65	65	63	15	47.7	22.1	14.8
10/06/2017	19	32	10	4	2	94	6	3	12	67	66	32.1	32	19.7	21.3
11/06/2017	10	5	5	2	1	1	15	0	1	63	62	20.5	15.2	17.8	20.2
12/06/2017	21	8	8	5	1	0	9	0	1	57	55	30	25.9	29.8	22.1
13/06/2017	40	44	60	70	7	18	11	3	39	55	54	38.1	72.6	35.2	32
14/06/2017	39	43	57	75	55	68	24	11	32	54	53	47.8	72.7	35.1	39.3
15/06/2017	25	9	6	5	2	2	3	2	2	49	47	32.6	31	25.3	34.2
16/06/2017	15	7	7	12	0	0	2	1	2	54	52	18.6	20.6	17.2	14
17/06/2017	19	6	4	2	1	0	7	6	2	56	54	20.8	22.6	19.3	14.2
18/06/2017	45	19	22	25	6	17	22	6	3	65	61	40.7	33.1	18.4	18.2
19/06/2017	26	26	45	51	52	69	91	17	20	47	50	26.9	40.6	44.8	23.6
20/06/2017	12	35	41	13	0	1	38	14	124	54	60	12.9	28.4	27.5	18.6
21/06/2017	10	27	33	10	4	1	47	8	171	55	57	16.5	41.1	23.1	17.1
22/06/2017	12	36	27	9	1	124	31	37	105	61	59	18.2	73.4	27.6	19.4
23/06/2017	23	33	32	3	1	54	2	0	3	68	66	25	62.5	26	21.8
24/06/2017	18	19	36	34	16	7	67	26	6	64	63	20.5	48.2	26.4	21.4
25/06/2017	33	19	23	32	11	1	9	6	3	63	58	27	32.8	14.1	26.8
26/06/2017	47	28	54	56	123	0	12	3	2	64	62	30.9	69	27.5	17.4
27/06/2017	29	31	23	20	112	1	32	12	2	64	62	22.5	31.3	31.8	
28/06/2017	38	9	17	5	120	3	2	2	1	64	64	24.3	40.6	19.7	17.3
29/06/2017	48	26	37	11	3	0	1	2	2	62	60	23.5	29.4	13.4	14.2
30/06/2017	54	23	45	27	3	2	3	0	3	60	60	18.8	26.4	16.4	24.2

LGC	Logicoop
MTR	Montravel
FB	Faubourg Blanchot (Paul Boyer)
AV	Anse Vata (Les Lys)
GRI	Vallée du Tir (Griscelli)

NO <sub>2</sub>	Dioxyde d'azote
SO <sub>2</sub>	Dioxyde de Soufre
PS	Poussières en suspension de moins de 10 µm
O <sub>3</sub>	Ozone

 Dépassement du seuil d'information pour les personnes sensibles SO<sub>2</sub> (300 µg/m<sup>3</sup> sur une heure [moyenne horaire])

 Dépassement du seuil d'alerte SO<sub>2</sub> (500 µg/m<sup>3</sup> sur 3 heures consécutives)

## ANNEXE B: Tableaux de valeurs

### II. Moyennes journalières

	NO <sub>2</sub>	NO <sub>2</sub>	NO <sub>2</sub>	NO <sub>2</sub>	SO <sub>2</sub>	SO <sub>2</sub>	SO <sub>2</sub>	SO <sub>2</sub>	SO <sub>2</sub>	O <sub>3</sub>	O <sub>3</sub>	PS	PS	PS	PS
	LGC	MTR	FB	AV	LGC	MTR	FB	AV	GRI	FB	AV	LGC	MTR	FB	AV
	µg/m <sup>3</sup>	µg/m <sup>3</sup>	µg/m <sup>3</sup>	µg/m <sup>3</sup>	µg/m <sup>3</sup>	µg/m <sup>3</sup>	µg/m <sup>3</sup>	µg/m <sup>3</sup>	µg/m <sup>3</sup>	µg/m <sup>3</sup>	µg/m <sup>3</sup>	µg/m <sup>3</sup>	µg/m <sup>3</sup>	µg/m <sup>3</sup>	µg/m <sup>3</sup>
01/06/2017	3	15	12	10	0	10	7	2	0	34	35	10.3	27.5	20.9	15.0
02/06/2017	3	11	6	3	2	0	0	0	1	58	59	17.7	21.5	18.9	18.7
03/06/2017	2	12	7	3	1	0	1	1	0	52	56	15.5	29.4	24.7	15.7
04/06/2017	4	10	11	11	2	3	14	2	2	46	47	12.2	46.2	17.4	13.8
05/06/2017	6	9	9	14	2	1	2	4	0	40	35	7.3	21.3	12.2	10.1
06/06/2017	7	6	6	5	2	0	2	0	0	45	45	11.8	14.0	7.4	6.9
07/06/2017	13	11	14	16	0	0	8	0	0	33	34	13.3	16.5	12.2	8.9
08/06/2017	3	14	15	9	0	3	13	3	8	32	36	10.4	26.3	23.2	12.4
09/06/2017	1	21	9	3	0	35	6	0	8	50	55	6.8	30.4	13.0	9.1
10/06/2017	2	11	3	2	1	10	2	1	2	61	60	12.2	20.0	13.5	12.6
11/06/2017	2	2	2	0	0	0	10	0	1	57	56	11.4	11.3	11.6	13.5
12/06/2017	5	2	3	1	0	0	1	0	0	53	53	16.6	15.4	16.8	14.8
13/06/2017	12	20	20	20	1	2	1	1	3	33	33	19.7	32.9	18.6	16.6
14/06/2017	12	23	23	26	7	9	2	4	6	23	22	19.5	47.6	22.1	19.8
15/06/2017	6	3	3	2	0	0	0	0	1	43	44	14.2	13.4	12.3	12.6
16/06/2017	6	3	3	3	0	0	0	0	2	48	46	10.8	10.5	11.4	9.5
17/06/2017	3	2	2	0	0	0	3	4	2	52	51	12.4	12.7	11.7	10.6
18/06/2017	7	7	7	6	1	2	2	1	0	47	47	18.2	20.5	12.4	11.3
19/06/2017	8	14	17	14	4	8	10	12	2	26	29	13.6	28.4	21.5	15.5
20/06/2017	2	13	16	3	0	0	10	12	18	38	48	7.5	14.7	12.5	9.7
21/06/2017	2	13	15	3	1	0	4	1	22	42	52	10.1	25.2	16.8	11.9
22/06/2017	2	16	11	1	0	24	5	2	10	46	54	10.7	31.5	18.0	13.2
23/06/2017	4	15	7	0	0	5	0	0	0	58	61	17.8	34.8	18.1	16.4
24/06/2017	5	10	11	5	2	1	11	3	1	47	48	10.8	23.9	16.0	12.4
25/06/2017	8	8	8	8	2	0	5	2	3	46	41	11.7	19.3	8.4	9.2
26/06/2017	12	12	14	7	9	0	3	1	1	44	48	14.2	29.6	10.4	10.1
27/06/2017	12	9	4	2	23	1	3	1	1	55	56	14.1	16.6	13.7	11.6
28/06/2017	12	5	4	2	12	1	0	0	0	54	54	15.7	19.7	12.2	8.0
29/06/2017	11	8	7	2	0	0	0	0	1	50	51	13.5	16.9	9.6	8.0
30/06/2017	11	7	10	4	0	1	0	0	1	46	48	13.4	16.5	11.0	13.6

LGC	Logicoop
MTR	Montravel
FB	Faubourg Blanchot (Paul Boyer)
AV	Anse Vata (Les Lys)
GRI	Vallée du Tir (Griscelli)

NO <sub>2</sub>	Dioxyde d'azote
SO <sub>2</sub>	Dioxyde de soufre
PS	Poussières en suspension de moins de 10 µm
O <sub>3</sub>	Ozone

	dépassement de la valeur limite journalière PM10 (50 µg/m <sup>3</sup> en moyenne journalière à ne pas dépasser plus de 35 jours par an)
	dépassement de la valeur limite journalière de SO <sub>2</sub> (125 µg/m <sup>3</sup> en moyenne journalière à ne pas dépasser plus de 3 jours par an)
	Dépassement du seuil d'information pour les personnes sensibles PM10 (50 µg/m <sup>3</sup> en moyenne journalière - 24h)
	Dépassement du seuil d'alerte PM10 (125 µg/m <sup>3</sup> en moyenne journalière - 24h)