



Association Calédonienne de Surveillance de la Qualité de l'air



Qualité de l'air à Nouméa - Bulletin Mensuel de résultats

Janvier 2017

Rapport du 09/02/2017

SOMMAIRE

I. Valeurs moyennes mensuelles

II. Indicateurs journaliers

III. Episodes de pollution

Annexes

Annexe A: rappels des seuils de référence

Annexe B: tableaux de valeurs

NOTE:

Les données publiées dans ce bulletin peuvent faire l'objet d'une invalidation ultérieure. Elles sont mises à disposition gratuitement. Pour toute utilisation ou diffusion, l'association Scal'Air doit être explicitement mentionnée comme source des données. Nous vous remercions de bien vouloir porter à notre connaissance toute étude ou publication utilisant ces données.

Abréviations:

LGC	Logicoop
MTR	Montravel
FB	Faubourg Blanchot (Paul Boyer)
AV	Anse Vata (Les Lys)
VDT (GRI)	Vallée du Tir (Griscelli)

09/02/2017

NO ₂	Dioxyde d'azote
SO ₂	Dioxyde de Soufre
PS	Poussières en suspension de moins de 10 µm (=PM10)
O ₃	Ozone

I. Moyennes mensuelles

II.1 Résultats du mois

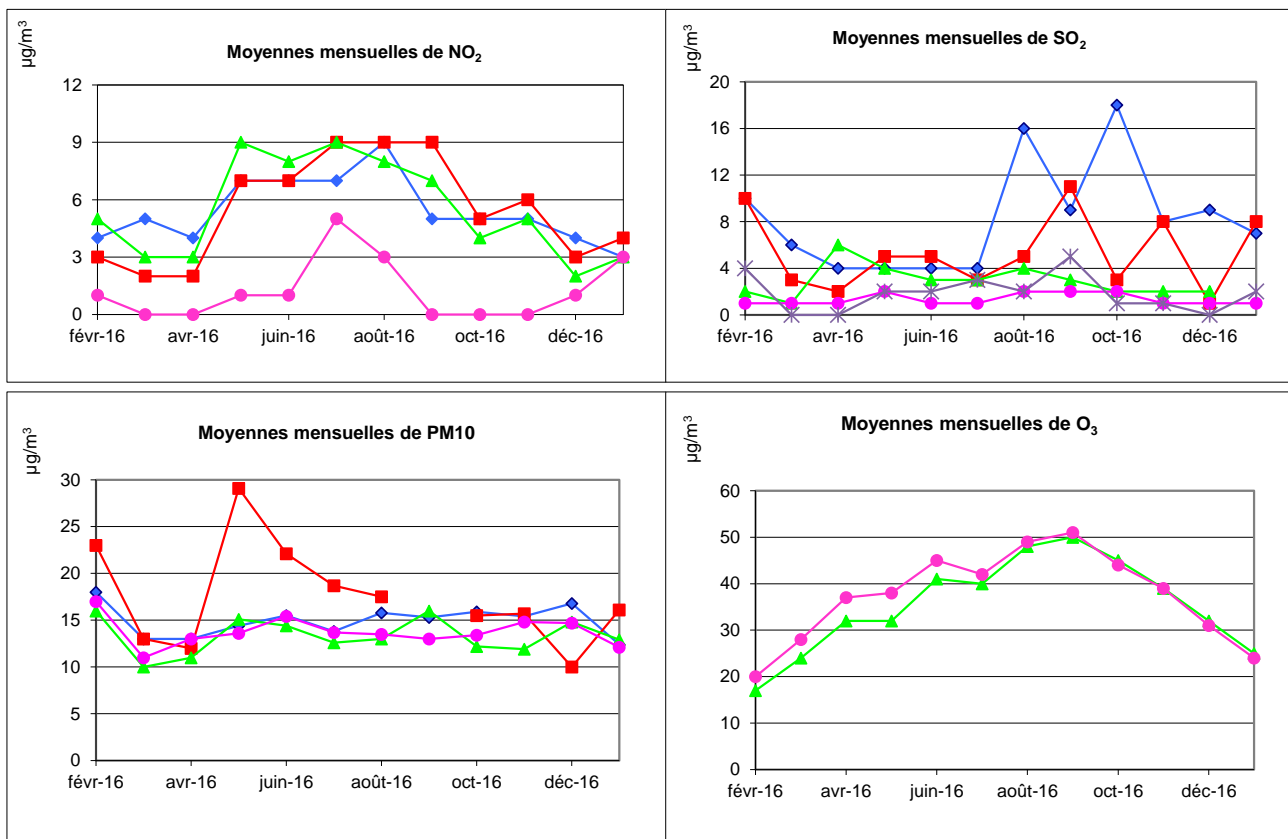
	NO ₂ LGC	NO ₂ MTR	NO ₂ FB	NO ₂ AV	SO ₂ LGC	SO ₂ MTR	SO ₂ FB	SO ₂ AV	SO ₂ VDT
moyennes de janvier 2017 par polluant et station (µg/m³)	3	4	3	3	7	8	2	1	2
Rappel moyennes de décembre 2016	4	3	2	1	9	1	2	1	0
Rappel objectifs de qualité en moyenne annuelle (µg/m³)	40	40	40	40	50	50	50	50	50

	PS LGC	PS MTR	PS FB	PS AV	O ₃ FB	O ₃ AV
moyennes de janvier 2017 par polluant et station (µg/m³)	12.4	16.1	12.9	12.1	25	24
Rappel moyennes de décembre 2016	16.8	10	14.8	14.7	32	31
Rappel objectifs de qualité en moyenne annuelle (µg/m³)	30	30	30	30	65	65

Taux de représentativité du mois en moyenne sur les stations de Scal-Air : 98.4 % (taux de fonctionnement avec des valeurs validées).

(valeur pour la protection de l'environnement)

II.2 Evolution des moyennes mensuelles



II. Indicateurs journaliers

II.1 Synthèse

LGC	Logicoop
MTR	Montravel
FB	Faubourg Blanchot (Paul Boyer)
AV	Anse Vata
VDT (GRI)	Vallée du Tir

NO ₂	Dioxyde d'azote
SO ₂	Dioxyde de soufre
PS	Poussières en suspension de moins de 10 µm (=PM10)
O ₃	Ozone

	NO ₂ LGC	NO ₂ MTR	NO ₂ FB	NO ₂ AV	SO ₂ LGC	SO ₂ MTR	SO ₂ FB	SO ₂ AV	SO ₂ VDT
maxima horaire de janvier 2017 par station (µg/m ³)	25	32	24	25	245	494	125	75	195
rappel des valeurs de décembre 2016	28	30	22	17	199	96	16	21	25
Seuil d'information en moyenne horaire (µg/m ³)	200	200	200	200	300	300	300	300	300

	O ₃ FB	O ₃ AV		PS LGC	PS MTR	PS FB	PS AV
maxima horaire de janvier 2017 par station (µg/m ³)	52	51	maxima horaire de janvier 2017 par station (µg/m ³)	19.5	33.4	21.2	17.9
rappel des valeurs de décembre 2016	50	48	rappel des valeurs de décembre 2016	25.6	14.2	25	27.4
Seuil d'information en moyenne horaire (µg/m ³)	180	180	Seuil d'information en <u>moyenne</u> <u>journalière</u> (µg/m ³)	50	50	50	50

Teneurs maximales relevées depuis août 2007

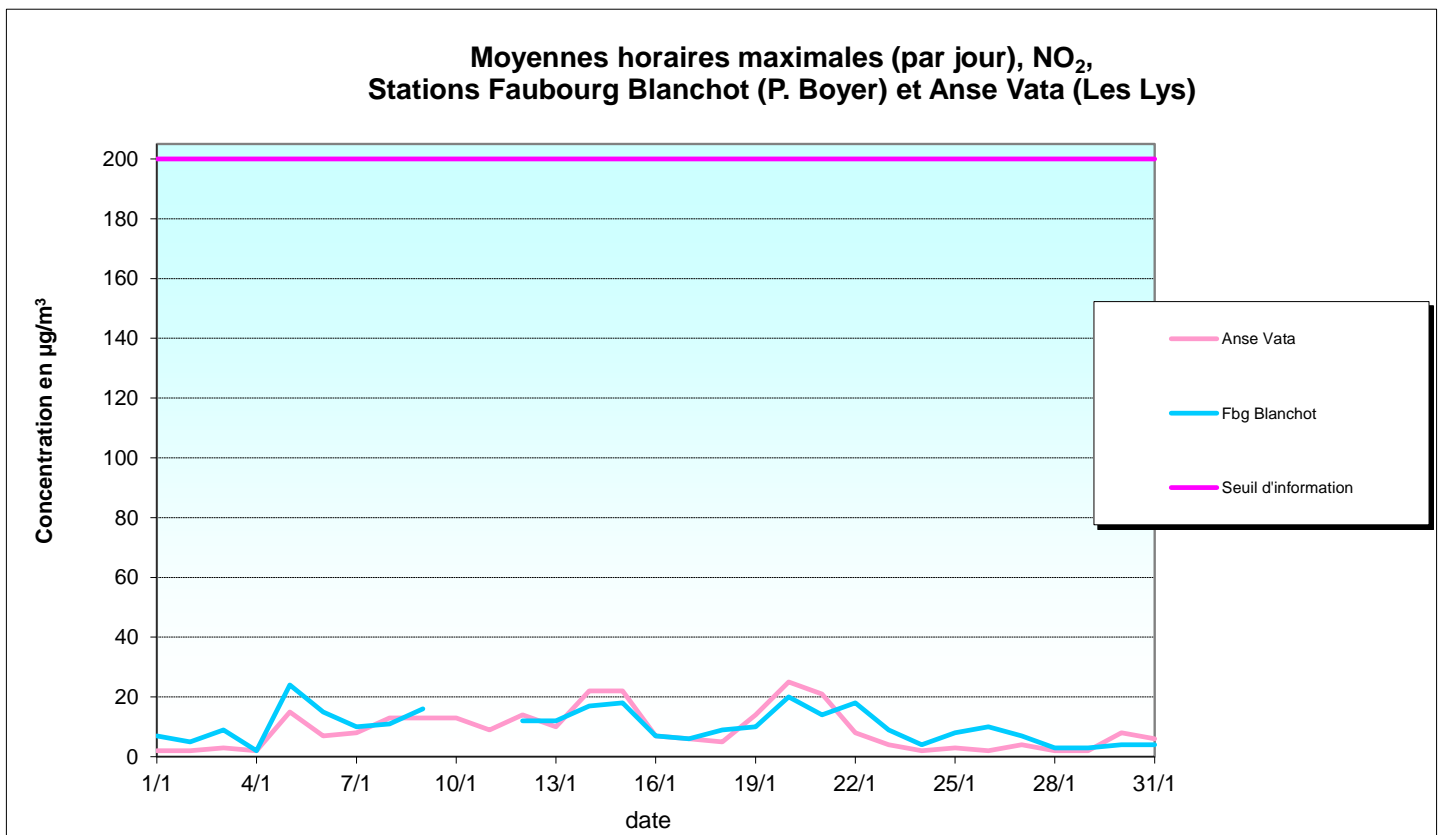
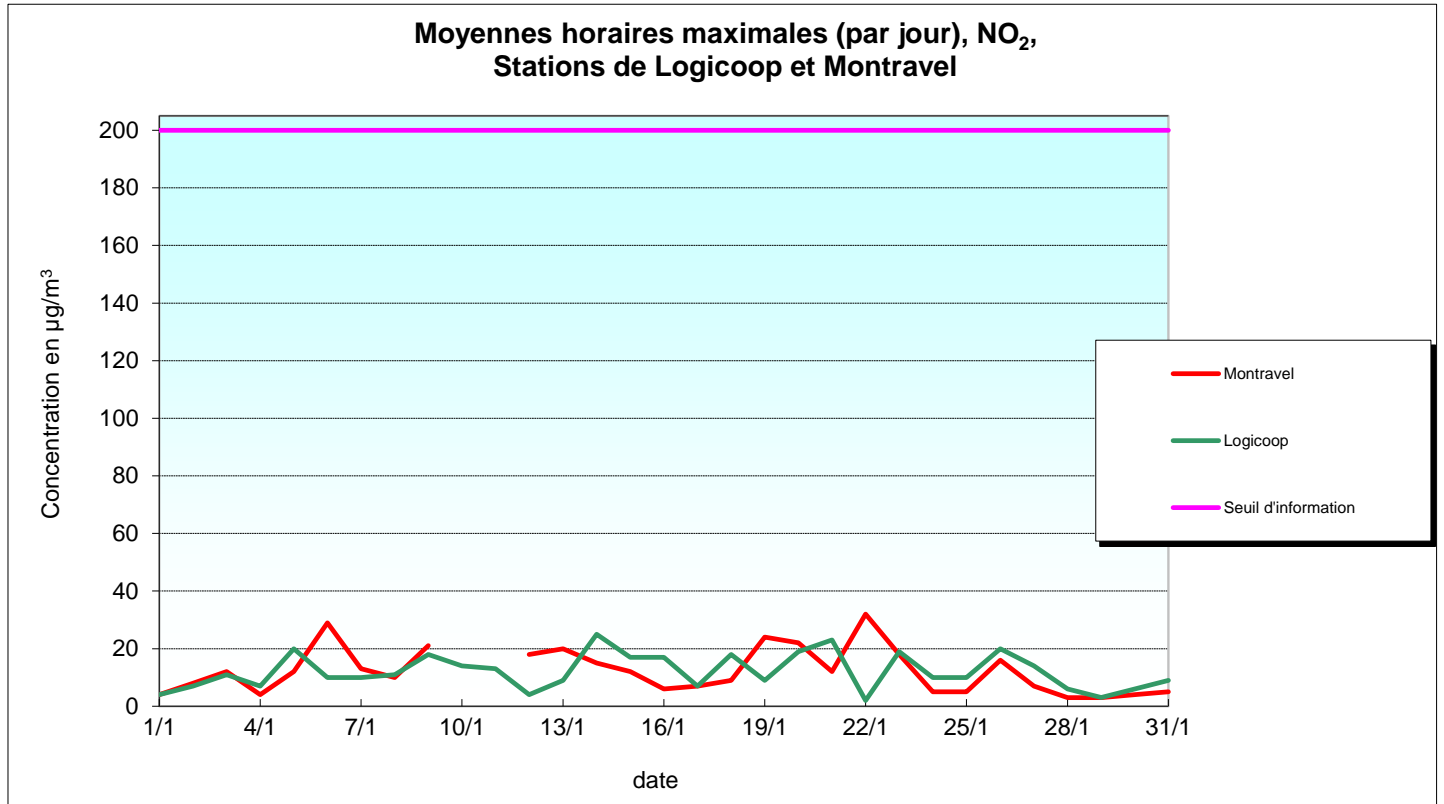
moyennes horaires glissantes max en µg/m³

Polluant	SO ₂	O ₃	NO ₂	PM10
Concentration horaire max	1518	104	81	555
Station	Vallée du Tir	Anse Vata	Montravel	Logicoop
date	29/07/08	23/10/07	25/06/09	25/09/09
heure	5h30	5h45	7h45	16h30

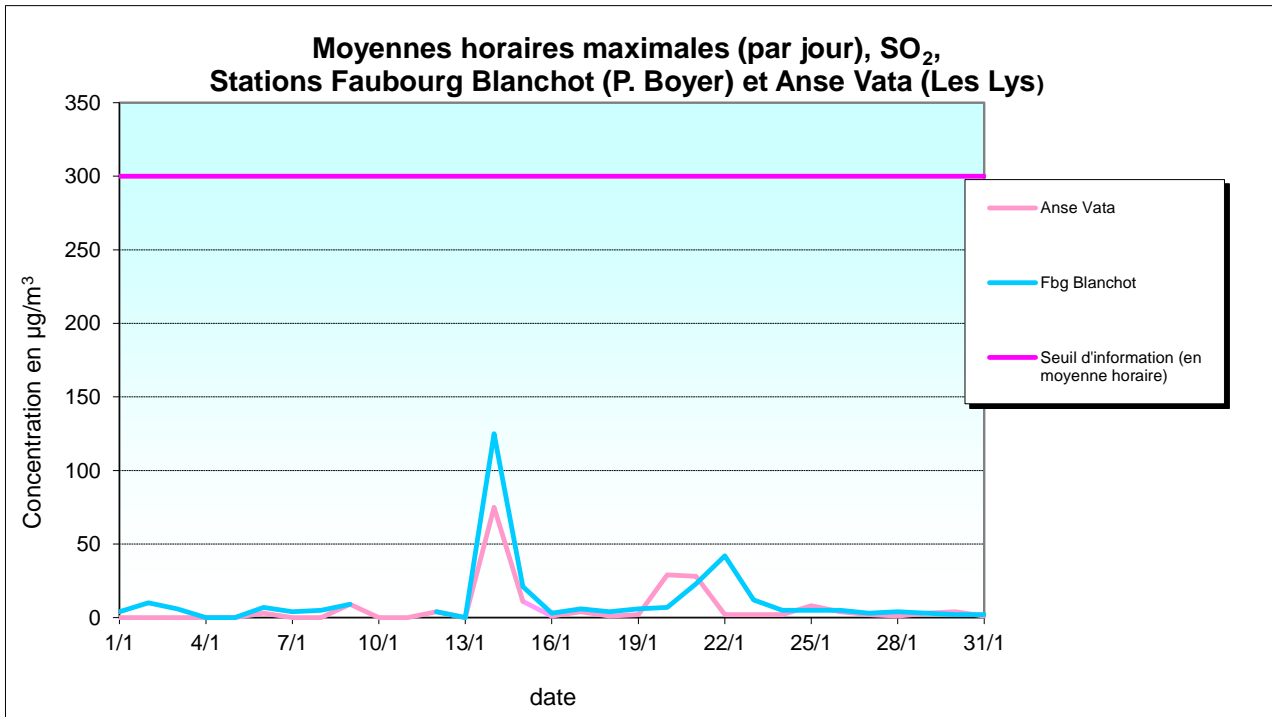
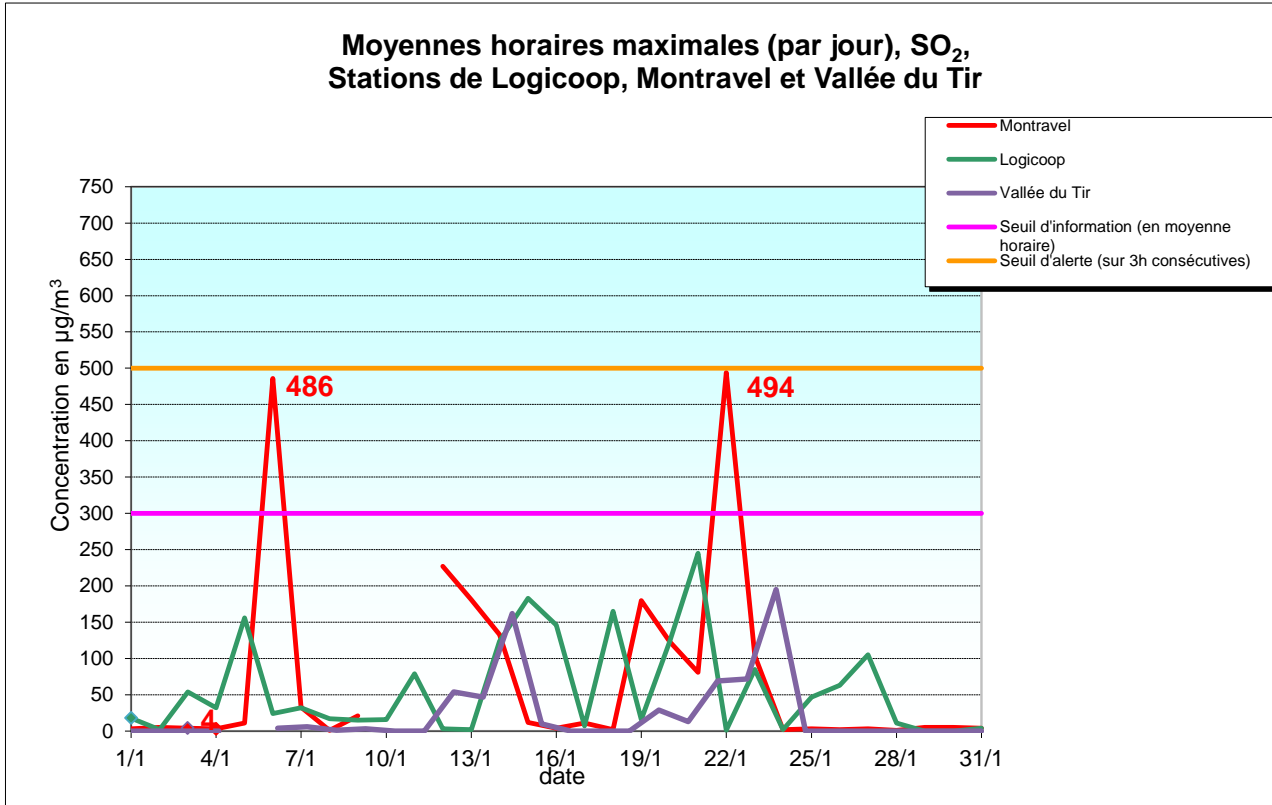
moyennes journalières max en µg/m³

Polluant	SO ₂	O ₃	NO ₂	PM10
Concentration jour max	311	86	32	211
Station	Montravel	Anse Vata	Montravel	Logicoop
date	10/08/13	23/10/07	20/05/08	25/09/09

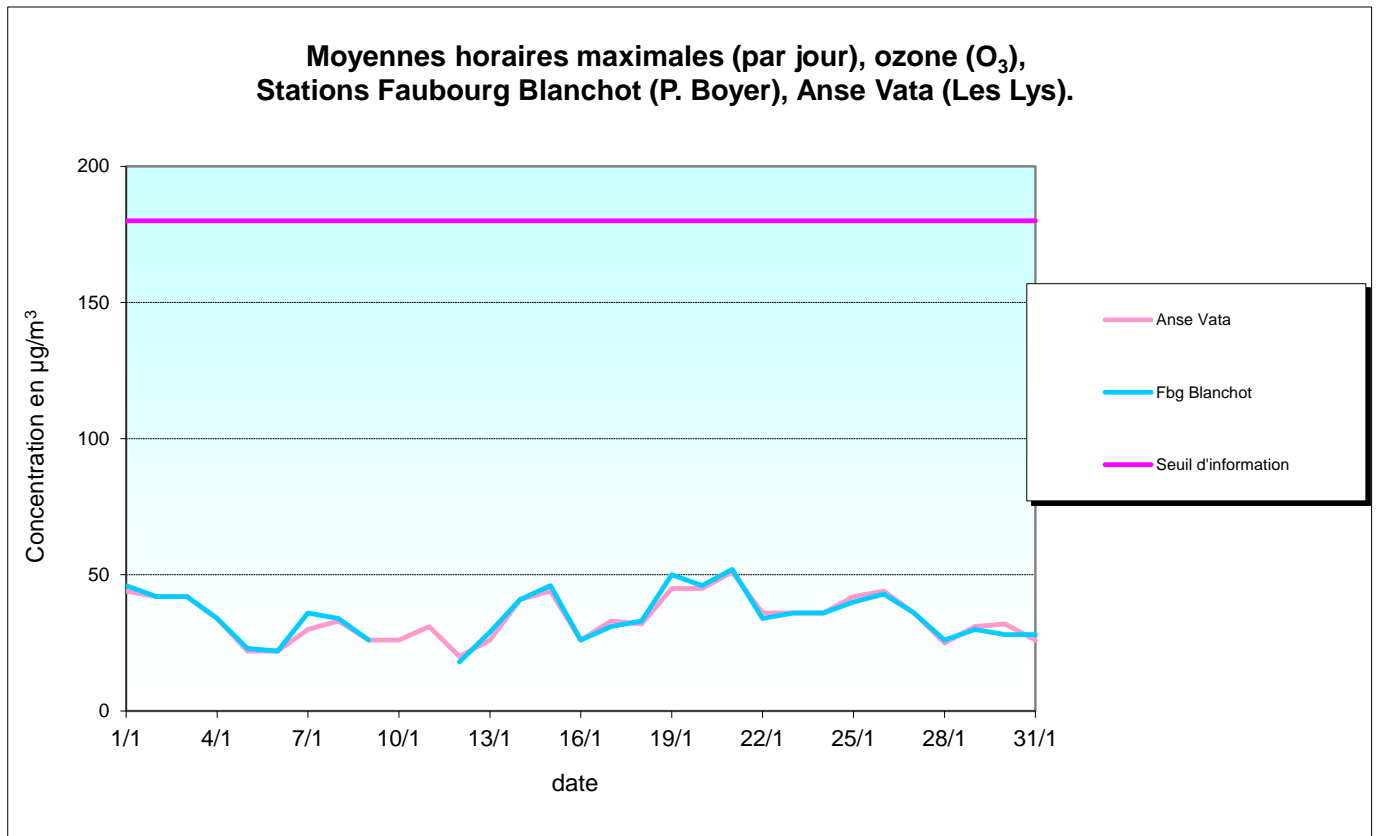
II.2 Dioxyde d'azote (NO₂), Moyennes horaires maximales



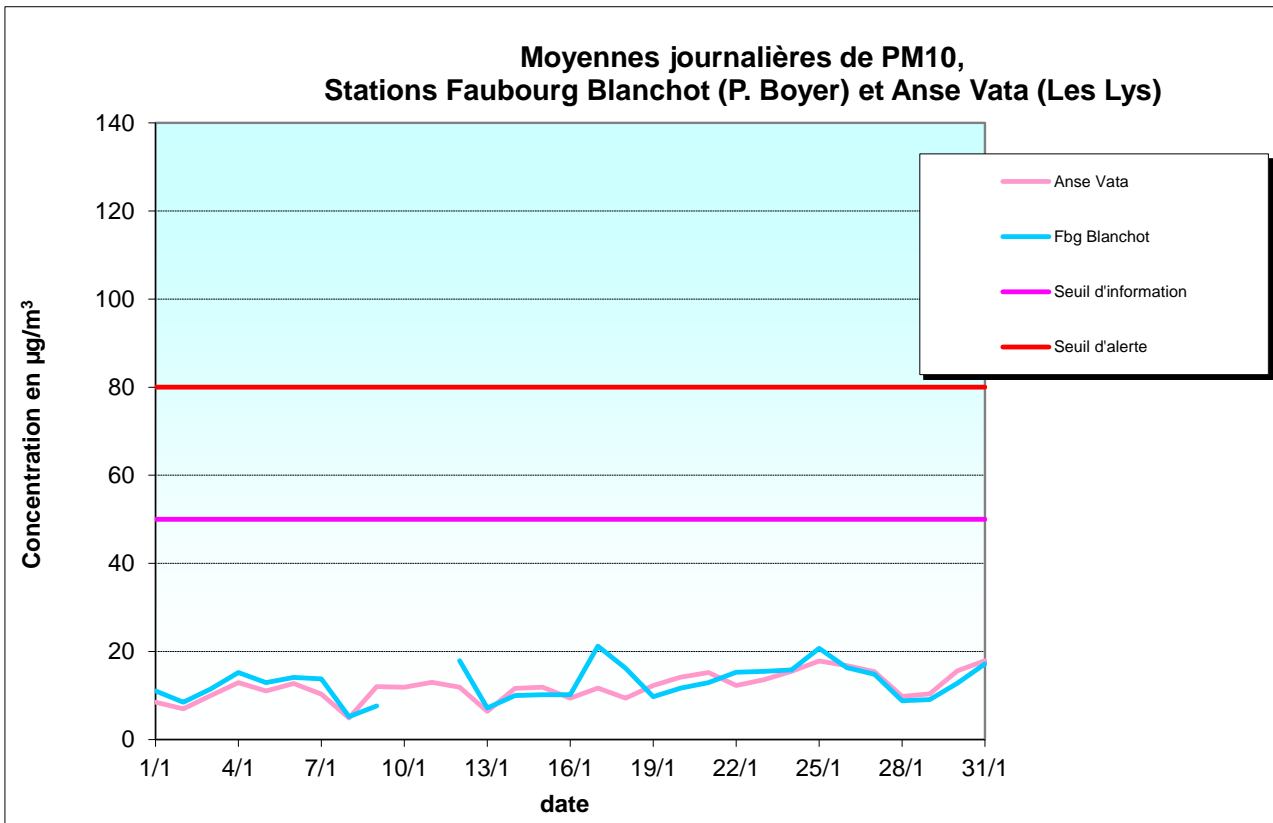
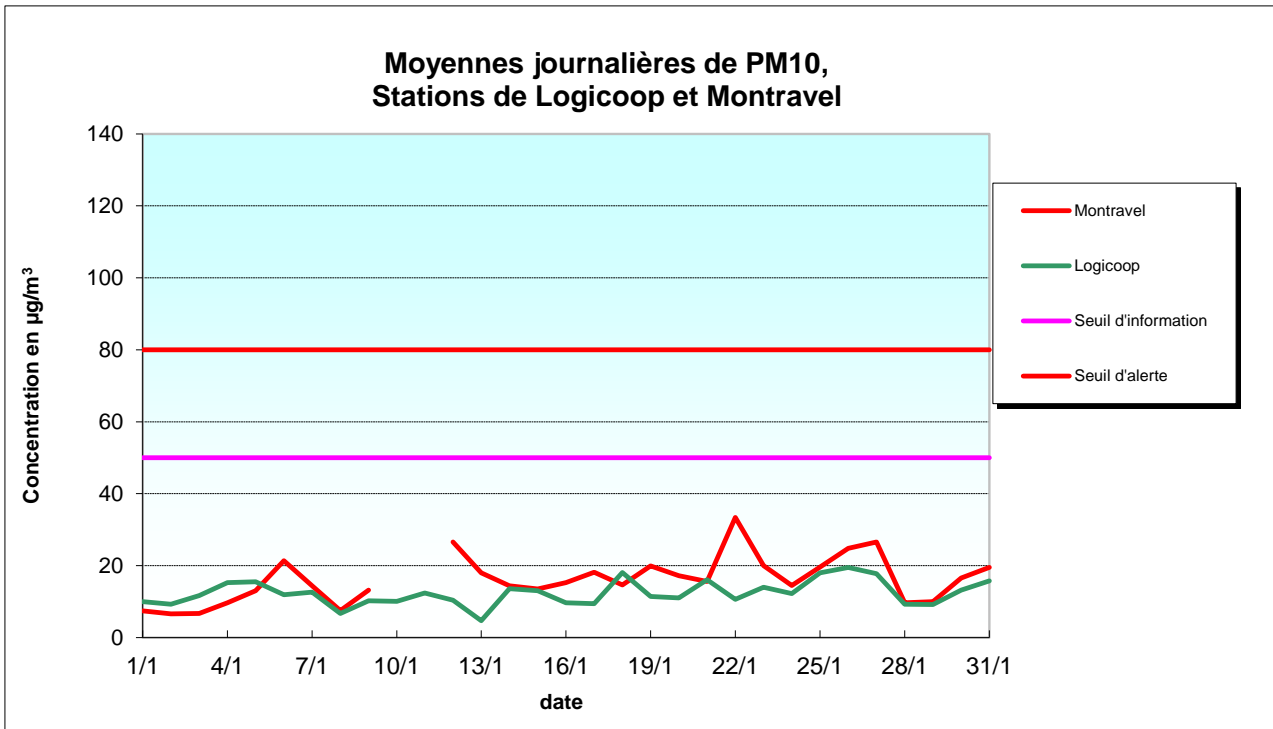
II.3 Dioxyde de soufre (SO₂), Moyennes horaires maximales



II.4 Ozone (O₃), Moyennes horaires maximales

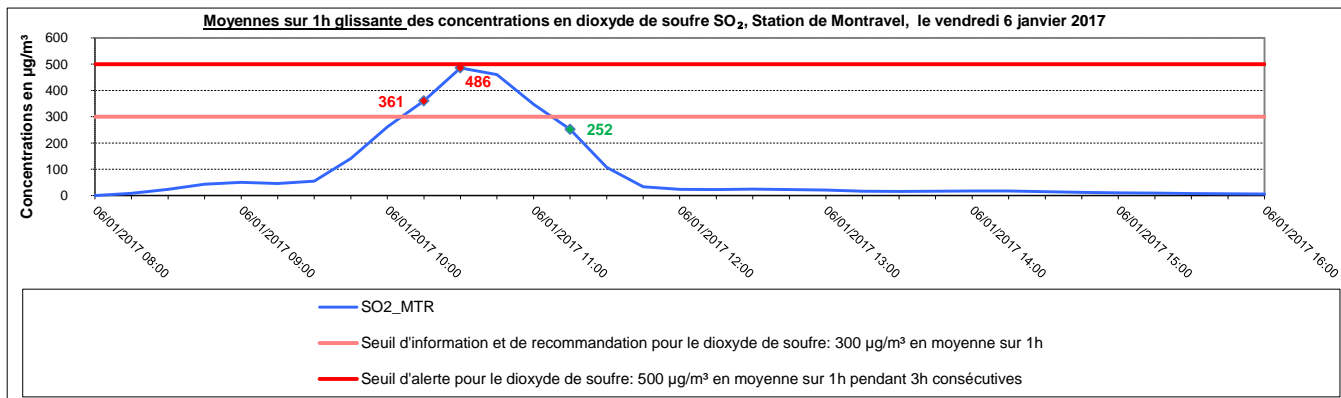


II.5 Poussières fines en suspension (PM10), Moyennes journalières

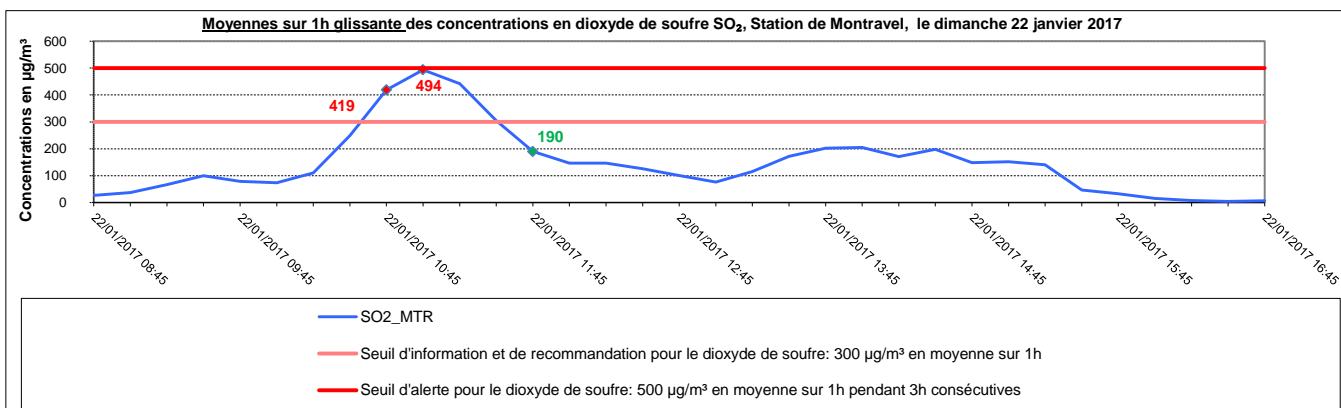


III. Episodes de pollution

Au cours du mois de janvier 2017, Scal'Air a enregistré 2 épisodes de pollution avec 2 dépassements du seuil d'information et de recommandation à destination des personnes sensibles en dioxyde de soufre (fixé à 300 microgrammes de dioxyde de soufre par mètre cube d'air en moyenne sur 1 heure) dans le quartier de Montravel. La valeur limite horaire, fixée à 350 µg/m³ a également été dépassée par 2 fois lors de ces épisodes de pollution.



Scal'Air a enregistré un dépassement du seuil d'information au cours de la journée du 6 janvier dans le quartier de Montravel. Le dépassement a débuté à 10h15 et s'est terminé à 11h15. La valeur maximale a été atteinte à 10h30 avec une valeur de 486 µg/m³.



Au cours de la journée du 22 janvier, un pic de pollution avec 1 dépassement du seuil d'information a été observé à Montravel à 10h45 avec une valeur maximale de 494 µg/m³ en moyenne sur une heure. La valeur limite horaire, fixée à 350 µg/m³ a également été dépassée.

**ANNEXE A: Rappel des principaux seuils de référence français
en matière de surveillance de la qualité de l'air
(réglementation non applicable en Nouvelle Calédonie)**

Seuils d'information :

Dioxyde de soufre (SO₂) : **300 µg/m³** en moyenne horaire

Dioxyde d'azote (NO₂) : **200 µg/m³** en moyenne horaire

Particules (PM10)¹ : **80 µg/m³** en moyenne sur 24 h

Ozone (O₃) : **180 µg/m³** en moyenne horaire

*Le **seuil d'information (et de recommandations)** est un niveau de concentration de substances polluantes dans l'atmosphère au-delà duquel une exposition de courte durée présente un risque pour la santé humaine des groupes particulièrement sensibles et à partir duquel des informations actualisées doivent être diffusées à la population*

Seuils d'alerte

Dioxyde de soufre (SO₂) : 500 µg/m³ en moyenne horaire **dépassé pdt 3h consécutives**

Dioxyde d'azote (NO₂) : 400 µg/m³ en moyenne horaire

Ou 200 µg/m³ (Si la procédure d'information et de recommandation a été déclenchée la veille et le jour même et si les prévisions font craindre un nouveau risque de déclenchement pour le lendemain.)

Particules (PM10)¹ : 125 µg/m³ en moyenne sur 24 h

Ozone (O₃) :

1^{er} seuil : **240 µg/m³** en moyenne horaire dépassé pdt 3 h consécutives

2^e seuil : **300 µg/m³** en moyenne horaire dépassé pdt 3 h consécutives

3^e seuil : **360 µg/m³** en moyenne horaire

*Le **seuil d'alerte** est un niveau de concentration de substances polluantes dans l'atmosphère au-delà duquel une exposition de courte durée présente un risque pour la santé humaine de toute la population (ou un risque de dégradation de l'environnement) à partir duquel des mesures d'urgence et d'information du public doivent être prises*

Valeurs limites

Dioxyde de soufre (SO₂) :

Centile 99.7 des moy **horaires** sur l'année < **350 µg/m³** (soit 24h de dépassement autorisé par an)

Dioxyde d'azote (NO₂) :

Centile 99.8 des moy horaires sur l'année < **230 µg/m³** (soit 18 h de dépassement autorisé par an)

moyenne annuelle < **40 µg/m³**

Particules (PM10) :

Centile 90.4 des moy jour sur l'année < **50 µg/m³** (soit 35 jours de dépassement autorisés par an)

moyenne annuelle < **20 µg/m³**

***Valeur limite:** niveau maximal (pour une période donnée) de concentration de substances polluantes dans l'atmosphère, fixé sur la base des connaissances scientifiques, dans le but d'éviter, de prévenir ou de réduire les effets nocifs de ces substances pour la santé humaine ou pour l'environnement.*

Objectif de qualité

Dioxyde de soufre (SO₂) :

50 µg/m³ en moyenne annuelle

Dioxyde d'azote (NO₂) :

40 µg/m³ en moyenne annuelle

Particules (PM10) :

30 µg/m³ en moyenne annuelle

Ozone (O₃) :

Maximum journalier de la moyenne glissante sur 8h calculée sur l'année

< **110 µg/m³**

protection de la végétation : moy journalière < **65 µg/m³**

***Objectif de qualité:** niveau de concentration de substances polluantes dans l'atmosphère, fixé sur la base des connaissances scientifiques, dans le but d'éviter, de prévenir ou de réduire les effets nocifs de ces substances pour la santé humaine ou pour l'environnement, à atteindre dans une période donnée. Il s'agit d'une valeur de confort (valeur guide ou valeur cible) ou d'un objectif de qualité de l'air à respecter*

ANNEXE B: Tableaux de valeurs

I. Moyennes horaires maximales par jour

	NO ₂ LGC	NO ₂ MTR	NO ₂ FB	NO ₂ AV	SO ₂ LGC	SO ₂ MTR	SO ₂ FB	SO ₂ AV	SO ₂ GRI	O ₃ FB	O ₃ AV	PS LGC	PS MTR	PS FB	PS AV
	µg/m ³	µg/m ³	µg/m ³	µg/m ³	µg/m ³	µg/m ³	µg/m ³	µg/m ³	µg/m ³	µg/m ³	µg/m ³	µg/m ³	µg/m ³	µg/m ³	µg/m ³
01/01/2017	4	4	7	2	18	3	4	0	0	46	44	18.1	14.6	15.5	14.7
02/01/2017	7	8	5	2	2	5	10	0	0	42	42	12.8	10.6	11.6	11.4
03/01/2017	11	12	9	3	54	4	6	0	0	42	42	25.8	12.2	19.1	21.4
04/01/2017	7	4	2	2	32	3	0	0	0	34	34	29.9	25	28.3	19
05/01/2017	20	12	24	15	156	11	0	0		23	22	46.5	25.3	21.6	20.6
06/01/2017	10	29	15	7	24	486	7	3	4	22	22	24	68.4	32.7	25.8
07/01/2017	10	13	10	8	32	33	4	0	6	36	30	26.2	21.5	30.2	17.4
08/01/2017	11	10	11	13	17	1	5	0	1	34	33	12.9	12.9	8.9	9.6
09/01/2017	18	21	16	13	15	21	9	9	3	26	26	22.7	33.3	17	26.9
10/01/2017	14			13	16			0	0		26	28.4			20.7
11/01/2017	13			9	79			0	0		31	22.8			18.6
12/01/2017	4	18	12	14	3	227	4	4	54	18	20	32.8	71.5	52.5	21.5
13/01/2017	9	20	12	10	2	181	0	0	47	29	26	10.9	35.9	19.2	8.6
14/01/2017	25	15	17	22	124	133	125	75	162	41	41	37.3	21.9	20.6	20.6
15/01/2017	17	12	18	22	183	12	21	11	10	46	44	30.2	33.6	23.6	24.7
16/01/2017	17	6	7	7	146	4	3	1	0	26	26	30.3	37	19.4	13.4
17/01/2017	7	7	6	6	7	11	6	4	0	31	33	14.1	24.7	80.4	17.5
18/01/2017	18	9	9	5	165	2	4	1	0	33	32	61.3	19.7	48.7	12.3
19/01/2017	9	24	10	14	16	180	6	2	29	50	45	34.4	41.7	16.6	24.5
20/01/2017	19	22	20	25	124	123	7	29	13	46	45	23.1	44.3	28.9	41.2
21/01/2017	23	12	14	21	245	81	23	28	69	52	51	37.6	25.1	23.4	24.2
22/01/2017	2	32	18	8	1	494	42	2	72	34	36	17.5	97.9	30.6	16.2
23/01/2017	19	18	9	4	85	104	12	2	195	36	36	28.9	38.8	25.5	28.3
24/01/2017	10	5	4	2	2	2	5	2	0	36	36	16.6	20.3	25.6	20.6
25/01/2017	10	5	8	3	47	3	5	8	0	40	42	24.5	23.6	35.4	20.1
26/01/2017	20	16	10	2	63	2	5	4	0	43	44	32.3	59.9	19.6	20.1
27/01/2017	14	7	7	4	105	3	3	2	0	36	36	40.2	118.4	27.6	20.5
28/01/2017	6	3	3	2	11	1	4	1	0	26	25	11.7	13.6	13.3	13.7
29/01/2017	3	3	3	2	0	5	3	3	0	30	31	12.7	15.8	13.3	14.2
30/01/2017	6	4	4	8	0	5	2	4	0	28	32	19.2	46.7	20.8	31.5
31/01/2017	9	5	4	6	4	4	2	1	0	28	26	20.1	29.7	23.9	21.8

LGC	Logicoop
MTR	Montravel
FB	Faubourg Blanchot (Paul Boyer)
AV	Anse Vata (Les Lys)
GRI	Vallée du Tir (Griscelli)

NO ₂	Dioxyde d'azote
SO ₂	Dioxyde de Soufre
PS	Poussières en suspension de moins de 10 µm
O ₃	Ozone

Dépassement du seuil d'information pour les personnes sensibles SO₂ (300 µg/m³ sur une heure [moyenne horaire])
 Dépassement du seuil d'alerte SO₂ (500 µg/m³ sur 3 heures consécutives)

ANNEXE B: Tableaux de valeurs

II. Moyennes journalières

	NO ₂	NO ₂	NO ₂	NO ₂	SO ₂	SO ₂	SO ₂	SO ₂	SO ₂	O ₃	O ₃	PS	PS	PS	PS
	LGC	MTR	FB	AV	LGC	MTR	FB	AV	GRI	FB	AV	LGC	MTR	FB	AV
	µg/m ³	µg/m ³	µg/m ³	µg/m ³	µg/m ³	µg/m ³	µg/m ³	µg/m ³	µg/m ³	µg/m ³	µg/m ³	µg/m ³	µg/m ³	µg/m ³	µg/m ³
01/01/2017	1	1	2	0	2	1	2	0	0	37	36	10	7.4	11	8.5
02/01/2017	2	2	1	0	0	1	8	0	0	36	36	9.3	6.6	8.5	7
03/01/2017	3	3	2	1	5	1	0	0	0	34	35	11.7	6.7	11.5	10
04/01/2017	2	1	1	1	4	1	0	0	0	28	27	15.3	9.7	15.2	12.9
05/01/2017	5	3	5	4	17	2	0	0		18	17	15.5	13	12.9	11
06/01/2017	2	7	5	3	2	32	4	1	1	15	16	11.9	21.4	14.1	12.7
07/01/2017	3	4	4	3	5	4	2	0	1	17	16	12.6	14.4	13.8	10.3
08/01/2017	4	4	5	5	1	0	3	0	0	20	20	6.7	7.5	5.2	4.9
09/01/2017	8	9	7	6	2	2	3	1	0	14	14	10.2	13.2	7.6	12
10/01/2017	5			3	3			0	0		13	10.1			11.9
11/01/2017	4			4	10			0	0		11	12.4			13
12/01/2017	1	8	7	3	0	31	0	2	10	10	11	10.4	26.6	17.9	11.9
13/01/2017	2	10	5	2	0	38	0	0	15	19	20	4.7	18	7.2	6.4
14/01/2017	9	5	6	8	38	9	14	15	11	22	20	13.6	14.4	10	11.6
15/01/2017	6	4	5	7	29	2	6	3	1	22	19	13	13.5	10.2	11.9
16/01/2017	4	2	2	2	12	0	1	0	0	20	19	9.7	15.3	10.2	9.4
17/01/2017	2	2	2	2	2	2	2	2	0	28	27	9.4	18.2	21.2	11.7
18/01/2017	6	3	3	1	30	0	0	0	0	27	28	18.1	14.6	16.2	9.4
19/01/2017	3	8	4	3	3	11	0	0	3	29	27	11.4	19.9	9.7	12.3
20/01/2017	4	7	5	7	15	7	1	3	1	28	24	11	17.2	11.7	14.2
21/01/2017	5	6	5	6	20	6	2	6	5	33	31	16.1	15.6	12.9	15.2
22/01/2017	0	8	7	2	0	63	7	0	9	24	27	10.6	33.4	15.3	12.3
23/01/2017	3	6	4	1	11	10	1	1	14	27	28	14	20	15.5	13.6
24/01/2017	2	2	2	1	0	0	2	1	0	32	33	12.2	14.5	15.8	15.5
25/01/2017	2	2	2	1	4	1	3	7	0	36	37	18	19.6	20.7	17.8
26/01/2017	4	4	2	1	7	0	1	0	0	37	38	19.5	24.8	16.3	16.8
27/01/2017	4	2	3	1	7	1	0	1	0	30	30	17.8	26.6	14.8	15.4
28/01/2017	2	2	1	1	1	0	1	0	0	23	23	9.3	9.7	8.8	9.8
29/01/2017	1	1	1	1	0	1	0	1	0	23	25	9.2	10	9.1	10.4
30/01/2017	2	2	2	2	0	1	0	2	0	23	26	13.2	16.6	12.8	15.6
31/01/2017	2	2	2	2	1	1	0	0	0	22	22	15.8	19.5	17.2	17.9

LGC	Logicoop
MTR	Montravel
FB	Faubourg Blanchot (Paul Boyer)
AV	Anse Vata (Les Lys)
GRI	Vallée du Tir (Griscelli)

NO ₂	Dioxyde d'azote
SO ₂	Dioxyde de soufre
PS	Poussières en suspension de moins de 10 µm
O ₃	Ozone

	dépassement de la valeur limite journalière PM10 (50 µg/m ³ en moyenne journalière à ne pas dépasser plus de 35 jours par an)
	dépassement de la valeur limite journalière de SO ₂ (125 µg/m ³ en moyenne journalière à ne pas dépasser plus de 3 jours par an)
	Dépassement du seuil d'information pour les personnes sensibles PM10 (50 µg/m ³ en moyenne journalière - 24h)
	Dépassement du seuil d'alerte PM10 (125 µg/m ³ en moyenne journalière - 24h)