



Association Calédonienne de Surveillance de la Qualité de l'air



Qualité de l'air à Nouméa - Bulletin Mensuel de résultats

Février 2017

Rapport du 14/03/2017

SOMMAIRE

I. Valeurs moyennes mensuelles

II. Indicateurs journaliers

III. Episodes de pollution

Annexes

Annexe A: rappels des seuils de référence

Annexe B: tableaux de valeurs

NOTE:

Les données publiées dans ce bulletin peuvent faire l'objet d'une invalidation ultérieure. Elles sont mises à disposition gratuitement. Pour toute utilisation ou diffusion, l'association Scal'Air doit être explicitement mentionnée comme source des données. Nous vous remercions de bien vouloir porter à notre connaissance toute étude ou publication utilisant ces données.

Abréviations:

LGC	Logicoop
MTR	Montravel
FB	Faubourg Blanchot (Paul Boyer)
AV	Anse Vata (Les Lys)
VDT (GRI)	Vallée du Tir (Griscelli)

09/02/2017

NO ₂	Dioxyde d'azote
SO ₂	Dioxyde de Soufre
PS	Poussières en suspension de moins de 10 µm (=PM10)
O ₃	Ozone

I. Moyennes mensuelles

II.1 Résultats du mois

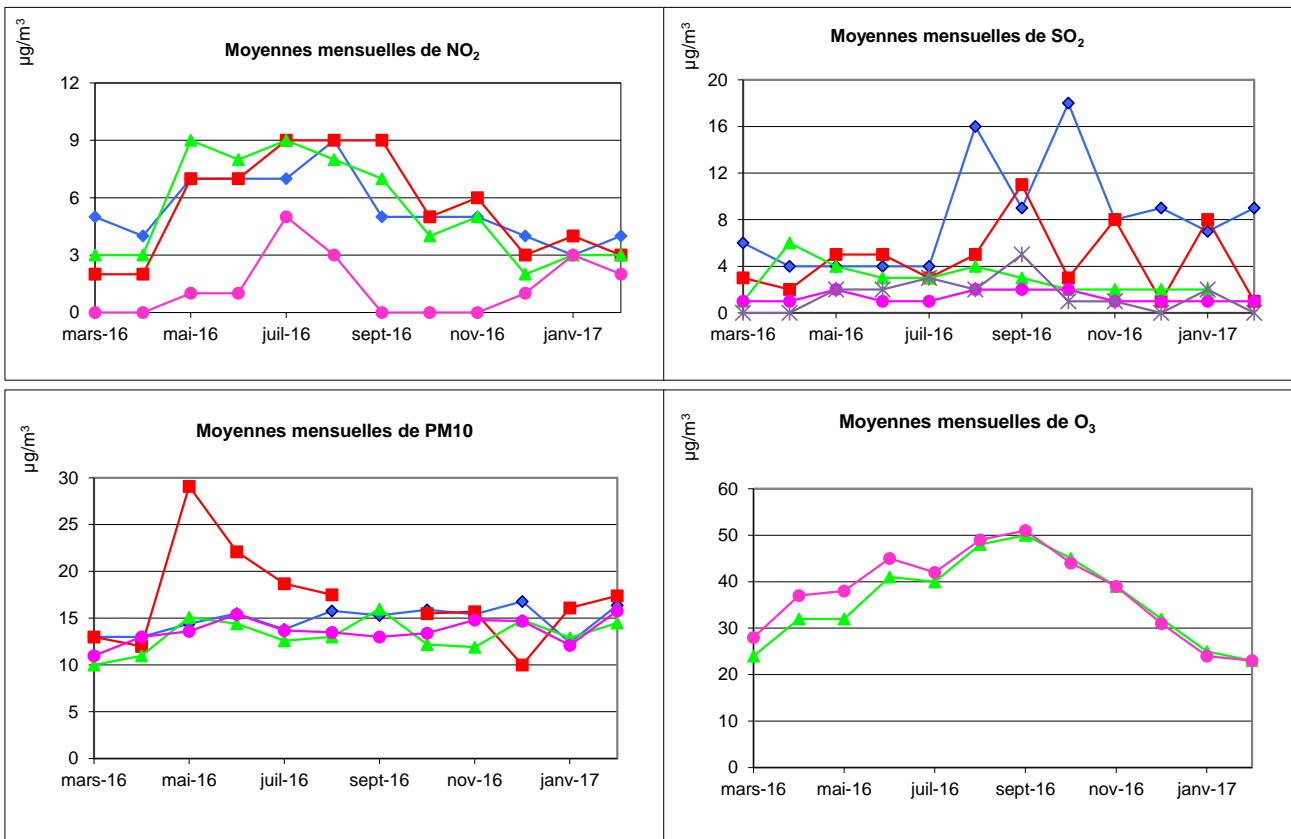
	NO ₂ LGC	NO ₂ MTR	NO ₂ FB	NO ₂ AV	SO ₂ LGC	SO ₂ MTR	SO ₂ FB	SO ₂ AV	SO ₂ VDT
moyennes de février 2017 par polluant et station (µg/m³)	4	3	3	2	9	1	2	1	0
Rappel moyennes de janvier 2017	3	4	3	3	7	8	2	1	2
Rappel objectifs de qualité en moyenne annuelle (µg/m³)	40	40	40	40	50	50	50	50	50

	PS LGC	PS MTR	PS FB	PS AV	O ₃ FB	O ₃ AV
moyennes de février 2017 par polluant et station (µg/m³)	16.4	17.4	14.5	15.8	23	23
Rappel moyennes de janvier 2017	12.4	16.1	12.9	12.1	25	24
Rappel objectifs de qualité en moyenne annuelle (µg/m³)	30	30	30	30	65	65

Taux de représentativité du mois en moyenne sur les stations de Scal-Air : 99.8 % (taux de fonctionnement avec des valeurs validées).

(valeur pour la protection de l'environnement)

II.2 Evolution des moyennes mensuelles



II. Indicateurs journaliers

II.1 Synthèse

LGC	Logicoop
MTR	Montravel
FB	Faubourg Blanchot (Paul Boyer)
AV	Anse Vata
VDT (GRI)	Vallée du Tir

NO ₂	Dioxyde d'azote
SO ₂	Dioxyde de soufre
PS	Poussières en suspension de moins de 10 µm (=PM10)
O ₃	Ozone

	NO ₂ LGC	NO ₂ MTR	NO ₂ FB	NO ₂ AV	SO ₂ LGC	SO ₂ MTR	SO ₂ FB	SO ₂ AV	SO ₂ VDT
maxima horaire de février 2017 par station (µg/m ³)	24	22	20	21	263	141	12	9	18
rappel des valeurs de janvier 2017	25	32	24	25	245	494	125	75	195
Seuil d'information en moyenne horaire (µg/m ³)	200	200	200	200	300	300	300	300	300

	O ₃ FB	O ₃ AV		PS LGC	PS MTR	PS FB	PS AV
maxima horaire de février 2017 par station (µg/m ³)	51	47	maxima horaire de février 2017 par station (µg/m ³)	37.8	27.1	22.7	27.4
rappel des valeurs de janvier 2017	52	51	rappel des valeurs de janvier 2017	19.5	33.4	21.2	17.9
Seuil d'information en moyenne horaire (µg/m ³)	180	180	Seuil d'information en <u>moyenne</u> <u>journalière</u> (µg/m ³)	50	50	50	50

Teneurs maximales relevées depuis août 2007

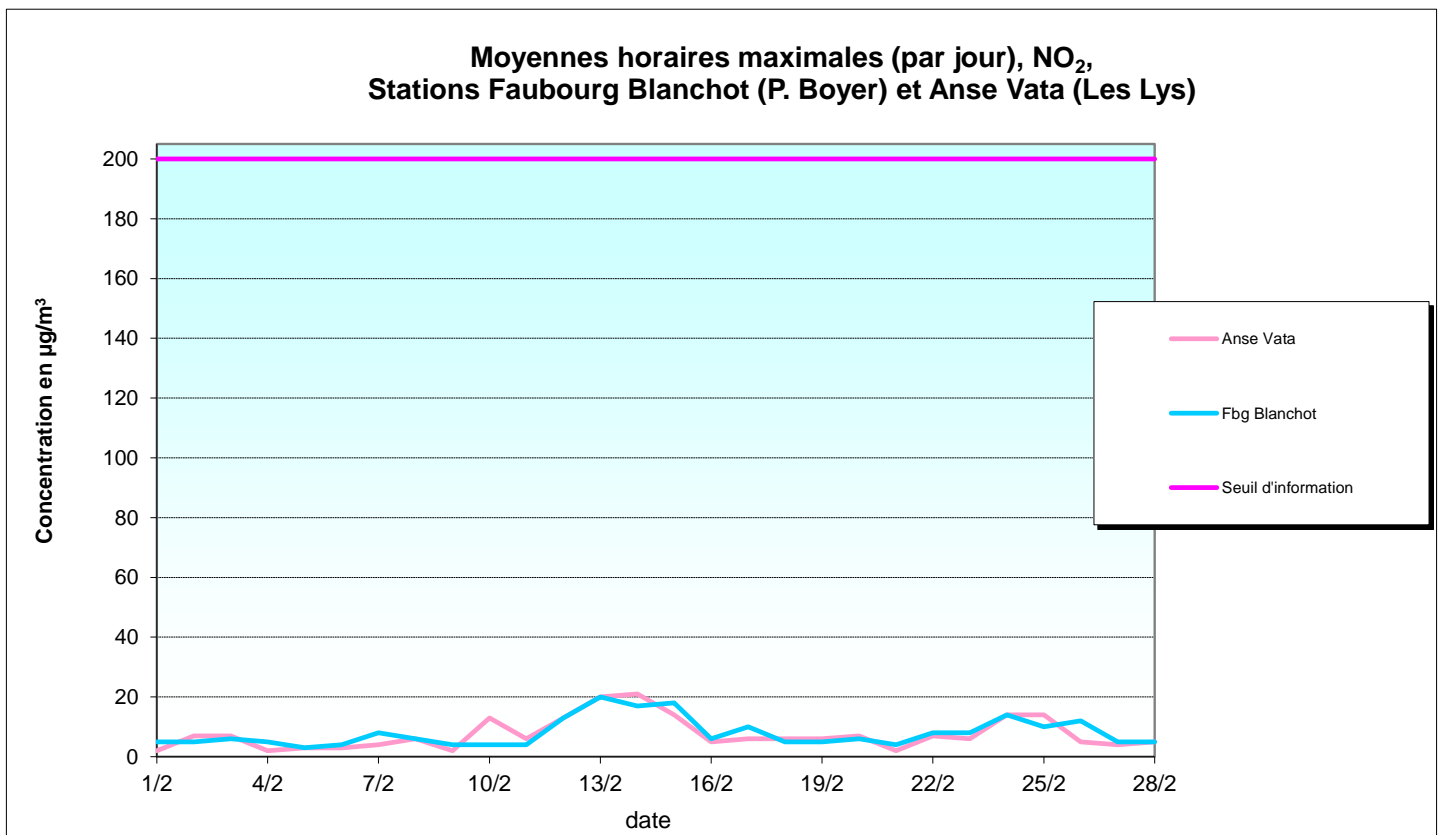
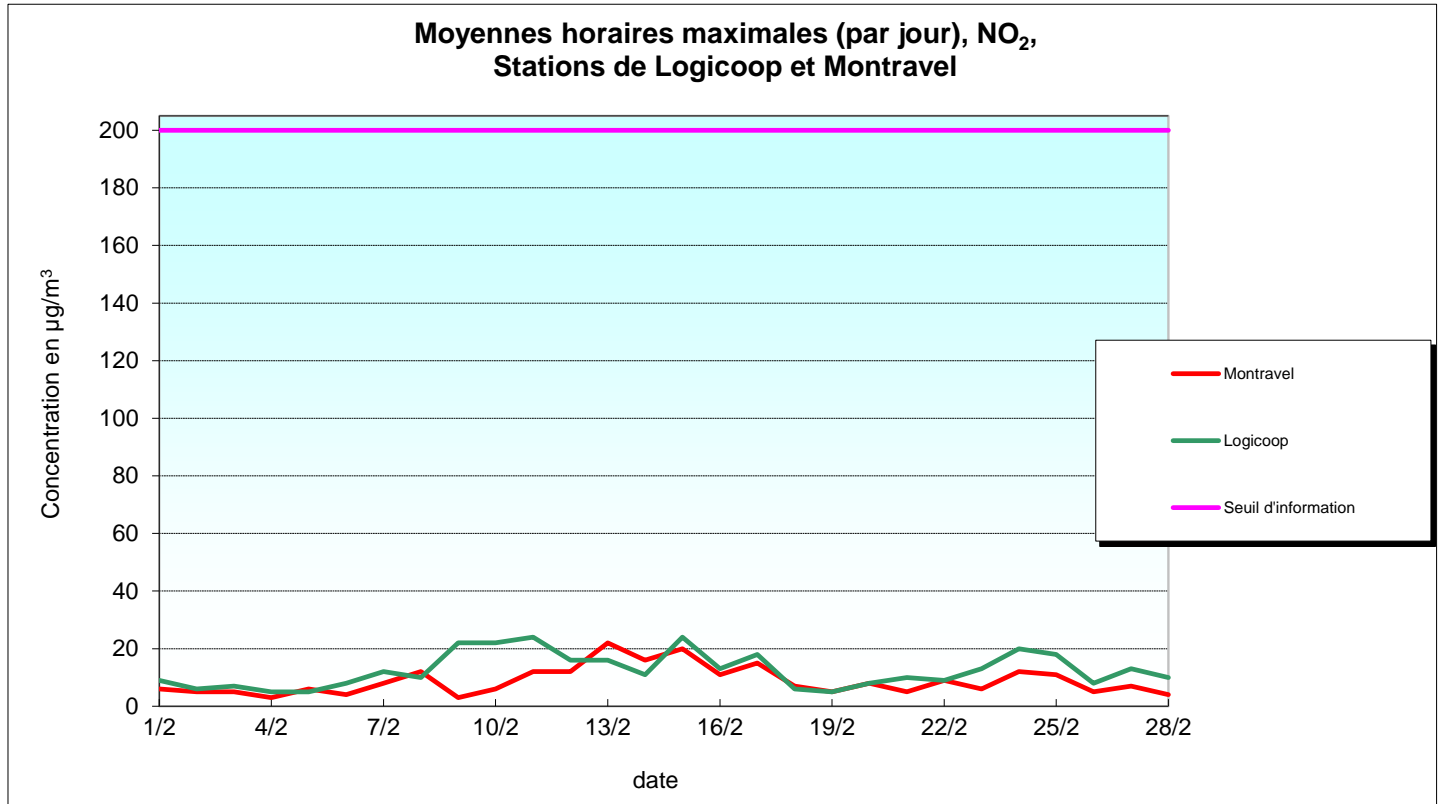
moyennes horaires glissantes max en µg/m³

Polluant	SO ₂	O ₃	NO ₂	PM10
Concentration horaire max	1518	104	81	555
Station	Vallée du Tir	Anse Vata	Montravel	Logicoop
date	29/07/08	23/10/07	25/06/09	25/09/09
heure	5h30	5h45	7h45	16h30

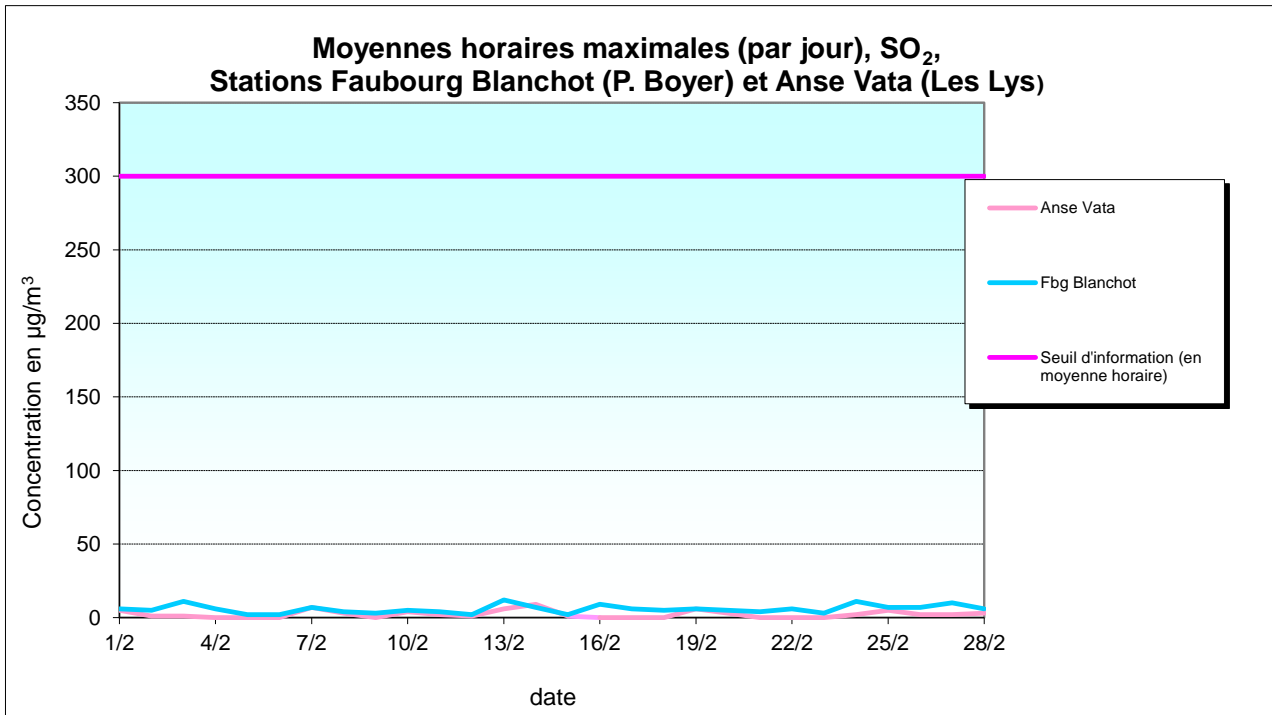
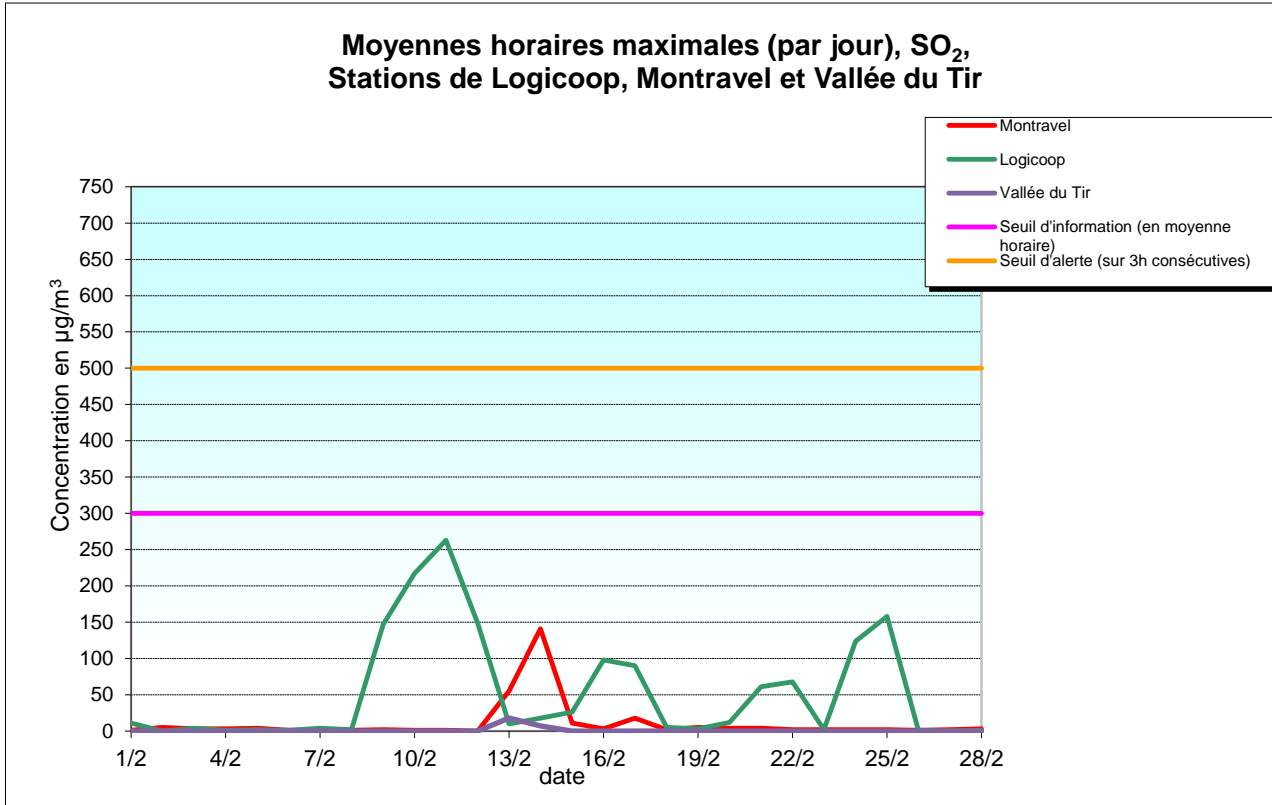
moyennes journalières max en µg/m³

Polluant	SO ₂	O ₃	NO ₂	PM10
Concentration jour max	311	86	32	211
Station	Montravel	Anse Vata	Montravel	Logicoop
date	10/08/13	23/10/07	20/05/08	25/09/09

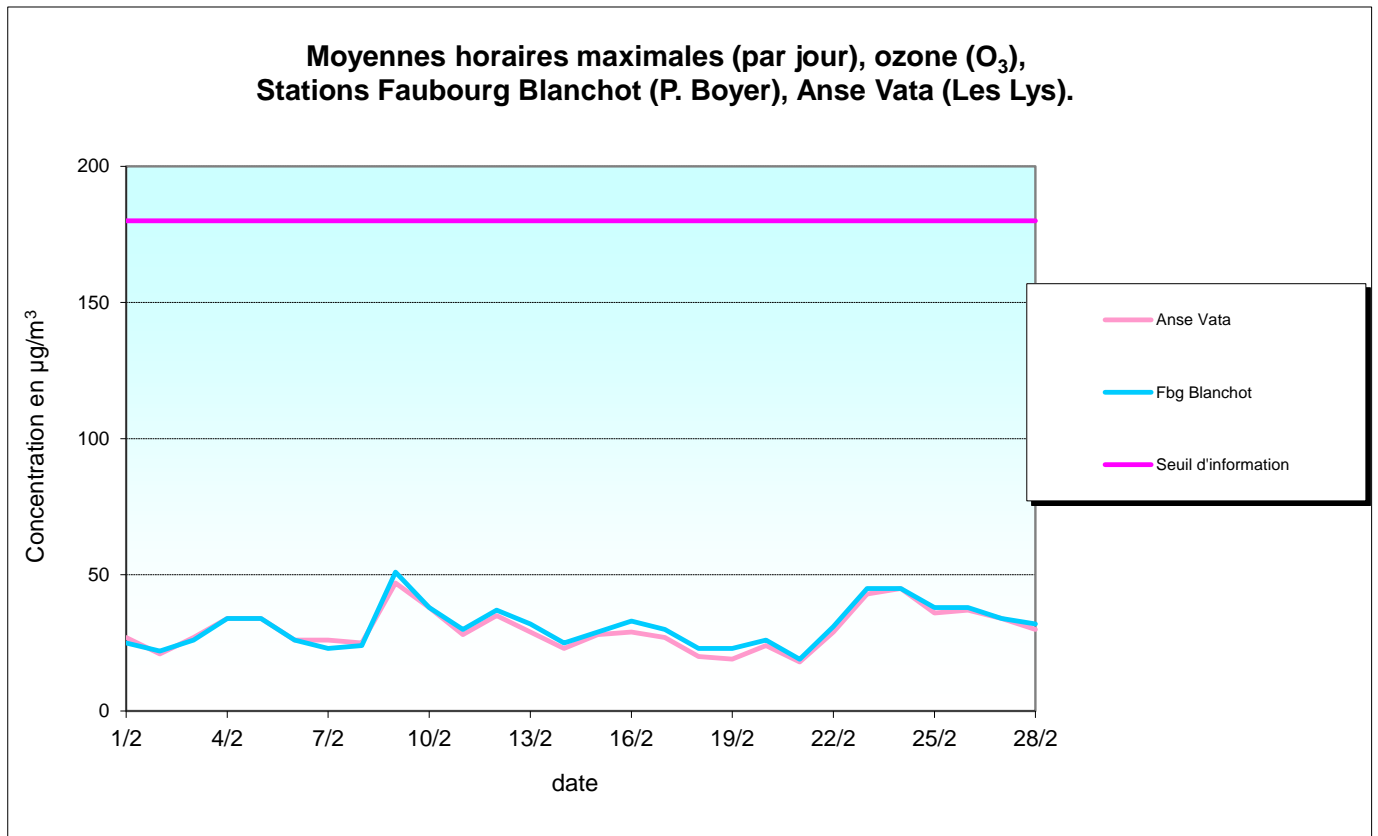
II.2 Dioxyde d'azote (NO₂), Moyennes horaires maximales



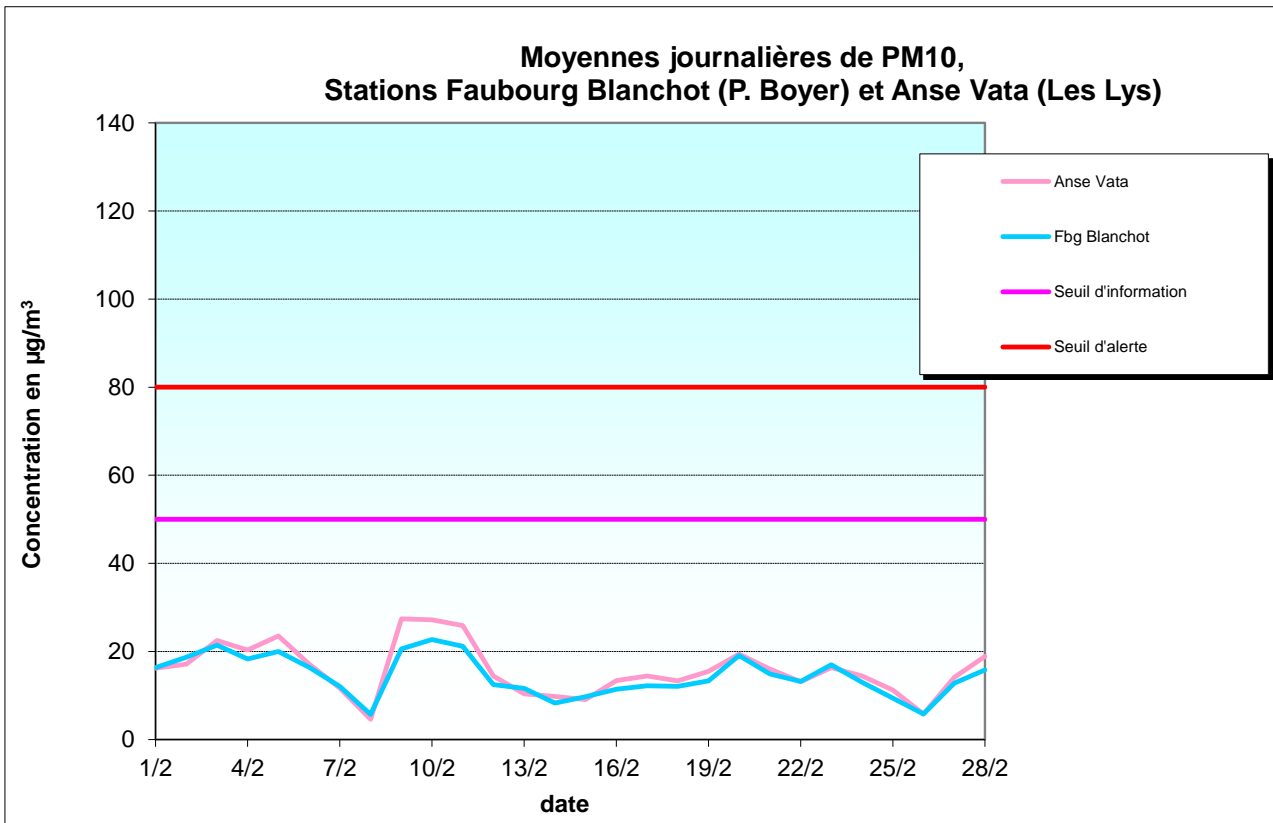
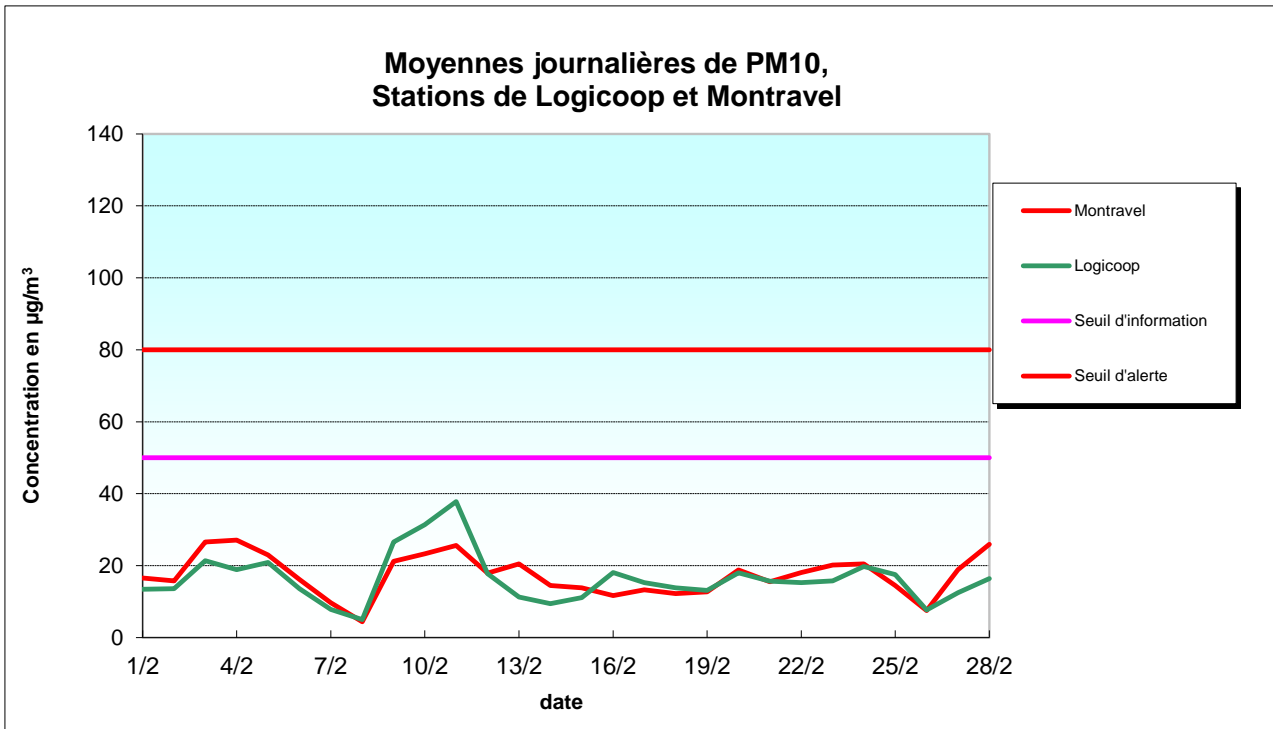
II.3 Dioxyde de soufre (SO₂), Moyennes horaires maximales



II.4 Ozone (O₃), Moyennes horaires maximales



II.5 Poussières fines en suspension (PM10), Moyennes journalières



III. Episodes de pollution

Au cours du mois de février 2017, aucun épisode de pollution avec dépassement n'a été enregistré.

**ANNEXE A: Rappel des principaux seuils de référence français
en matière de surveillance de la qualité de l'air
(réglementation non applicable en Nouvelle Calédonie)**

Seuils d'information :

Dioxyde de soufre (SO₂) : **300 µg/m³** en moyenne horaire

Dioxyde d'azote (NO₂) : **200 µg/m³** en moyenne horaire

Particules (PM10)¹ : **80 µg/m³** en moyenne sur 24 h

Ozone (O₃) : **180 µg/m³** en moyenne horaire

*Le **seuil d'information (et de recommandations)** est un niveau de concentration de substances polluantes dans l'atmosphère au-delà duquel une exposition de courte durée présente un risque pour la santé humaine des groupes particulièrement sensibles et à partir duquel des informations actualisées doivent être diffusées à la population*

Seuils d'alerte

Dioxyde de soufre (SO₂) : 500 µg/m³ en moyenne horaire **dépassé pdt 3h consécutives**

Dioxyde d'azote (NO₂) : 400 µg/m³ en moyenne horaire

Ou 200 µg/m³ (Si la procédure d'information et de recommandation a été déclenchée la veille et le jour même et si les prévisions font craindre un nouveau risque de déclenchement pour le lendemain.)

Particules (PM10)¹ : 125 µg/m³ en moyenne sur 24 h

Ozone (O₃) :

1^{er} seuil : **240 µg/m³** en moyenne horaire dépassé pdt 3 h consécutives

2^e seuil : **300 µg/m³** en moyenne horaire dépassé pdt 3 h consécutives

3^e seuil : **360 µg/m³** en moyenne horaire

*Le **seuil d'alerte** est un niveau de concentration de substances polluantes dans l'atmosphère au-delà duquel une exposition de courte durée présente un risque pour la santé humaine de toute la population (ou un risque de dégradation de l'environnement) à partir duquel des mesures d'urgence et d'information du public doivent être prises*

Valeurs limites

Dioxyde de soufre (SO₂) :

Centile 99.7 des moy **horaires** sur l'année < **350 µg/m³** (soit 24h de dépassement autorisé par an)

Dioxyde d'azote (NO₂) :

Centile 99.8 des moy horaires sur l'année < **230 µg/m³** (soit 18 h de dépassement autorisé par an)

moyenne annuelle < **40 µg/m³**

Particules (PM10) :

Centile 90.4 des moy jour sur l'année < **50 µg/m³** (soit 35 jours de dépassement autorisés par an)

moyenne annuelle < **20 µg/m³**

***Valeur limite:** niveau maximal (pour une période donnée) de concentration de substances polluantes dans l'atmosphère, fixé sur la base des connaissances scientifiques, dans le but d'éviter, de prévenir ou de réduire les effets nocifs de ces substances pour la santé humaine ou pour l'environnement.*

Objectif de qualité

Dioxyde de soufre (SO₂) :

50 µg/m³ en moyenne annuelle

Dioxyde d'azote (NO₂) :

40 µg/m³ en moyenne annuelle

Particules (PM10) :

30 µg/m³ en moyenne annuelle

Ozone (O₃) :

Maximum journalier de la moyenne glissante sur 8h calculée sur l'année

< **110 µg/m³**

protection de la végétation : moy journalière < **65 µg/m³**

***Objectif de qualité:** niveau de concentration de substances polluantes dans l'atmosphère, fixé sur la base des connaissances scientifiques, dans le but d'éviter, de prévenir ou de réduire les effets nocifs de ces substances pour la santé humaine ou pour l'environnement, à atteindre dans une période donnée. Il s'agit d'une valeur de confort (valeur guide ou valeur cible) ou d'un objectif de qualité de l'air à respecter*

ANNEXE B: Tableaux de valeurs

I. Moyennes horaires maximales par jour

	NO ₂ LGC	NO ₂ MTR	NO ₂ FB	NO ₂ AV	SO ₂ LGC	SO ₂ MTR	SO ₂ FB	SO ₂ AV	SO ₂ GRI	O ₃ FB	O ₃ AV	PS LGC	PS MTR	PS FB	PS AV
	µg/m ³	µg/m ³	µg/m ³	µg/m ³	µg/m ³	µg/m ³	µg/m ³	µg/m ³	µg/m ³	µg/m ³	µg/m ³	µg/m ³	µg/m ³	µg/m ³	µg/m ³
01/02/2017	9	6	5	2	11	1	6	5	0	25	27	19.8	52.3	29.5	22.1
02/02/2017	6	5	5	7	0	5	5	1	0	22	21	19.2	25.3	30.5	23.6
03/02/2017	7	5	6	7	4	3	11	1	0	26	27	33	42.5	30.6	27.4
04/02/2017	5	3	5	2	1	3	6	0	0	34	34	24.4	106.6	26.9	26.6
05/02/2017	5	6	3	3	2	4	2	0	0	34	34	24.5	28.7	25.8	29.7
06/02/2017	8	4	4	3	1	1	2	0	0	26	26	23.7	24.3	22.3	25.4
07/02/2017	12	8	8	4	4	1	7	7	0	23	26	14.7	25.8	35	21
08/02/2017	10	12	6	6	2	1	4	3	0	24	25	16.7	8.2	23	8.4
09/02/2017	22	3	4	2	147	2	3	0	0	51	47	55.6	38.4	36.1	40.9
10/02/2017	22	6	4	13	217	1	5	4	0	38	38	68.9	33.3	35.3	38.8
11/02/2017	24	12	4	6	263	1	4	2	0	30	28	65.3	29.3	25.8	34.7
12/02/2017	16	12	13	13	149	0	2	1	0	37	35	40.4	29.2	20.4	27.6
13/02/2017	16	22	20	20	10	55	12	6	18	32	29	20.3	55.9	28.9	24.2
14/02/2017	11	16	17	21	18	141	7	9	7	25	23	17.1	39.1	22.7	20.3
15/02/2017	24	20	18	14	26	11	2	1	0	29	28	18.1	29	31.9	19.3
16/02/2017	13	11	6	5	98	3	9	0	0	33	29	44.1	18.3	19.9	23.2
17/02/2017	18	15	10	6	90	18	6	0	0	30	27	32.1	21.6	16.4	20.7
18/02/2017	6	7	5	6	5	2	5	0	0	23	20	23.3	20.1	17.5	19.1
19/02/2017	5	5	5	6	3	5	6	6	0	23	19	20.6	22.2	20.1	22.4
20/02/2017	8	8	6	7	12	4	5	3	0	26	24	27.2	30.9	42.6	28.5
21/02/2017	10	5	4	2	61	4	4	0	0	19	18	31.4	26	20	21.5
22/02/2017	9	9	8	7	68	2	6	0	0	31	29	32.7	32.6	20.5	18.9
23/02/2017	13	6	8	6	2	2	3	0	0	45	43	23.5	33.8	31.1	23
24/02/2017	20	12	14	14	124	2	11	2	0	45	45	36.4	29.6	16.6	19.3
25/02/2017	18	11	10	14	158	2	7	5	0	38	36	45.6	25.1	12.3	14.4
26/02/2017	8	5	12	5	1	1	7	2	0	38	37	13.9	12.7	9.7	8.8
27/02/2017	13	7	5	4	0	2	10	2	0	34	34	16.8	37.1	28.8	27.7
28/02/2017	10	4	5	5	1	3	6	3	0	32	30	20.8	53.7	24	30.7

LGC	Logicoop
MTR	Montravel
FB	Faubourg Blanchot (Paul Boyer)
AV	Anse Vata (Les Lys)
GRI	Vallée du Tir (Griscelli)

NO ₂	Dioxyde d'azote
SO ₂	Dioxyde de Soufre
PS	Poussières en suspension de moins de 10 µm
O ₃	Ozone

	Dépassement du seuil d'information pour les personnes sensibles SO ₂ (300 µg/m ³ sur une heure [moyenne horaire])
	Dépassement du seuil d'alerte SO ₂ (500 µg/m ³ sur 3 heures consécutives)

ANNEXE B: Tableaux de valeurs

II. Moyennes journalières

	NO ₂ LGC	NO ₂ MTR	NO ₂ FB	NO ₂ AV	SO ₂ LGC	SO ₂ MTR	SO ₂ FB	SO ₂ AV	SO ₂ GRI	O ₃ FB	O ₃ AV	PS LGC	PS MTR	PS FB	PS AV
	µg/m ³	µg/m ³	µg/m ³	µg/m ³	µg/m ³	µg/m ³	µg/m ³	µg/m ³	µg/m ³	µg/m ³	µg/m ³	µg/m ³	µg/m ³	µg/m ³	µg/m ³
01/02/2017	2	2	2	1	1	0	3	3	0	19	20	13.4	16.6	16.3	16.2
02/02/2017	2	3	2	2	0	1	3	0	0	16	17	13.6	15.8	18.7	17.1
03/02/2017	2	3	2	2	0	1	6	0	0	22	23	21.4	26.6	21.4	22.5
04/02/2017	1	2	1	1	0	1	1	0	0	27	28	18.9	27.1	18.3	20.3
05/02/2017	1	2	1	1	0	1	0	0	0	29	29	20.9	23	20	23.5
06/02/2017	2	2	2	1	0	0	0	0	0	16	17	13.6	16.2	16.4	17.1
07/02/2017	4	4	2	2	2	1	2	4	0	16	19	7.8	9.7	12.1	11.7
08/02/2017	4	4	3	2	0	0	0	0	0	20	21	5	4.4	5.7	4.6
09/02/2017	8	2	1	0	30	0	0	0	0	34	33	26.6	21.2	20.6	27.4
10/02/2017	10	2	2	2	49	0	2	2	0	29	27	31.4	23.3	22.7	27.2
11/02/2017	12	3	1	2	66	0	1	1	0	25	23	37.8	25.6	21.2	25.9
12/02/2017	5	5	4	3	14	0	0	0	0	23	23	17.8	17.9	12.5	14.4
13/02/2017	5	9	7	6	1	7	5	2	1	20	18	11.3	20.5	11.6	10.4
14/02/2017	5	7	5	5	2	9	3	1	0	18	16	9.4	14.5	8.3	9.8
15/02/2017	6	10	7	5	4	1	0	0	0	17	15	11.1	13.8	9.7	9.1
16/02/2017	5	4	2	2	14	1	4	0	0	18	16	18.1	11.7	11.4	13.4
17/02/2017	4	5	4	2	9	1	0	0	0	19	19	15.3	13.3	12.2	14.4
18/02/2017	3	3	2	2	1	1	1	0	0	18	17	13.8	12.2	12.1	13.3
19/02/2017	1	1	1	1	1	1	2	4	0	17	15	13.1	12.7	13.3	15.5
20/02/2017	2	3	2	2	1	1	2	1	0	19	16	18	18.8	19.1	19.4
21/02/2017	2	2	1	1	6	1	1	0	0	18	15	15.7	15.5	14.9	16
22/02/2017	3	3	2	2	6	0	1	0	0	21	19	15.3	18.1	13.2	13.1
23/02/2017	3	3	3	2	0	1	0	0	0	36	36	15.8	20.2	17	16.3
24/02/2017	7	5	4	4	19	0	5	0	0	36	36	19.8	20.5	13	14.4
25/02/2017	6	4	4	5	24	0	2	3	0	28	27	17.5	14.5	9.4	11.2
26/02/2017	2	2	2	1	0	1	1	1	0	32	32	7.7	7.5	5.8	5.8
27/02/2017	3	2	2	1	0	0	8	0	0	30	30	12.5	18.9	12.8	14.1
28/02/2017	3	1	2	1	0	0	0	1	0	28	27	16.4	25.9	15.8	18.9

LGC	Logicoop
MTR	Montravel
FB	Faubourg Blanchot (Paul Boyer)
AV	Anse Vata (Les Lys)
GRI	Vallée du Tir (Griscelli)

NO ₂	Dioxyde d'azote
SO ₂	Dioxyde de soufre
PS	Poussières en suspension de moins de 10 µm
O ₃	Ozone

- dépassement de la valeur limite journalière PM10 (50 µg/m³ en moyenne journalière à ne pas dépasser plus de 35 jours par an)
- dépassement de la valeur limite journalière de SO₂ (125 µg/m³ en moyenne journalière à ne pas dépasser plus de 3 jours par an)
- Dépassement du seuil d'information pour les personnes sensibles PM10 (50 µg/m³ en moyenne journalière - 24h)
- Dépassement du seuil d'alerte PM10 (125 µg/m³ en moyenne journalière - 24h)