



Association Calédonienne de Surveillance de la Qualité de l'air



Qualité de l'air à Nouméa - Bulletin Mensuel de résultats

Juillet 2016

Rapport du 08/08/2016

SOMMAIRE

I. Valeurs moyennes mensuelles

II. Indicateurs journaliers

III. Episodes de pollution

Annexes

Annexe A: rappels des seuils de référence

Annexe B: tableaux de valeurs

NOTE:

Les données publiées dans ce bulletin peuvent faire l'objet d'une invalidation ultérieure. Elles sont mises à disposition gratuitement. Pour toute utilisation ou diffusion, l'association Scal'Air doit être explicitement mentionnée comme source des données. Nous vous remercions de bien vouloir porter à notre connaissance toute étude ou publication utilisant ces données.

Abréviations:

LGC	Logicoop
MTR	Montravel
FB	Faubourg Blanchot (Paul Boyer)
AV	Anse Vata (Les Lys)
VDT (GRI)	Vallée du Tir (Griscelli)

NO ₂	Dioxyde d'azote
SO ₂	Dioxyde de Soufre
PS	Poussières en suspension de moins de 10 µm (=PM10)
O ₃	Ozone

I. Moyennes mensuelles

II.1 Résultats du mois

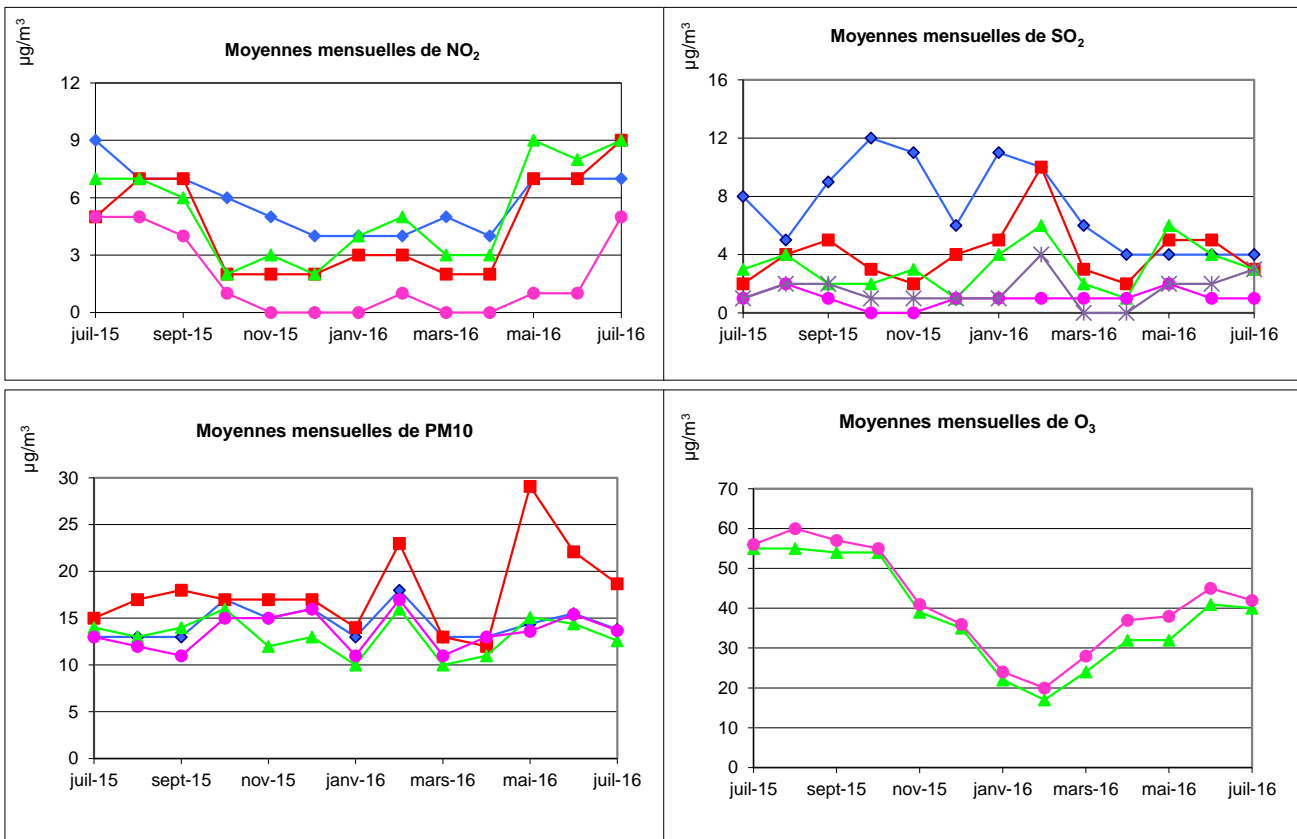
	NO ₂ LGC	NO ₂ MTR	NO ₂ FB	NO ₂ AV	SO ₂ LGC	SO ₂ MTR	SO ₂ FB	SO ₂ AV	SO ₂ VDT
moyennes de juillet 2016 par polluant et station (µg/m³)	7	9	9	5	4	3	3	1	3
Rappel moyennes de juin 2016	7	7	8	1	4	5	4	1	2
Rappel objectifs de qualité en moyenne annuelle (µg/m³)	40	40	40	40	50	50	50	50	50

	PS LGC	PS MTR	PS FB	PS AV	O ₃ FB	O ₃ AV
moyennes de juillet 2016 par polluant et station (µg/m³)	13.8	18.7	12.6	13.7	40	42
Rappel moyennes de juin 2016	15.5	22.1	14.4	15.4	41	45
Rappel objectifs de qualité en moyenne annuelle (µg/m³)	30	30	30	30	65	65

Taux de représentativité du mois en moyenne sur les stations de Scal-Air : 99.4 % (taux de fonctionnement avec des valeurs validées).

(valeur pour la protection de l'environnement)

II.2 Evolution des moyennes mensuelles



Legend: LGC (blue diamond), MTR (red square), FB (green triangle), AV (magenta circle), VDT (grey asterisk)

II. Indicateurs journaliers

II.1 Synthèse

LGC	Logicoop
MTR	Montravel
FB	Faubourg Blanchot (Paul Boyer)
AV	Anse Vata
VDT (GRI)	Vallée du Tir

NO ₂	Dioxyde d'azote
SO ₂	Dioxyde de soufre
PS	Poussières en suspension de moins de 10 µm (=PM10)
O ₃	Ozone

	NO ₂ LGC	NO ₂ MTR	NO ₂ FB	NO ₂ AV	SO ₂ LGC	SO ₂ MTR	SO ₂ FB	SO ₂ AV	SO ₂ VDT
maxima horaire de juillet 2016 par station (µg/m ³)	53	48	61	57	201	186	192	19	165
rappel des valeurs de juin 2016	45	36	57	35	186	466	127	52	386
Seuil d'information en moyenne horaire (µg/m ³)	200	200	200	200	300	300	300	300	300

	O ₃ FB	O ₃ AV		PS LGC	PS MTR	PS FB	PS AV
maxima horaire de juillet 2016 par station (µg/m ³)	66	66	maxima journalier de juillet 2016 par station (µg/m ³)	19.4	31.9	26.4	29.1
rappel des valeurs de juin 2016	61	64	rappel des valeurs de juin 2016	25.3	46.2	25.5	23.9
Seuil d'information en moyenne horaire (µg/m ³)	180	180	Seuil d'information en <u>moyenne</u> <u>journalière</u> (µg/m ³)	50	50	50	50

Teneurs maximales relevées depuis août 2007

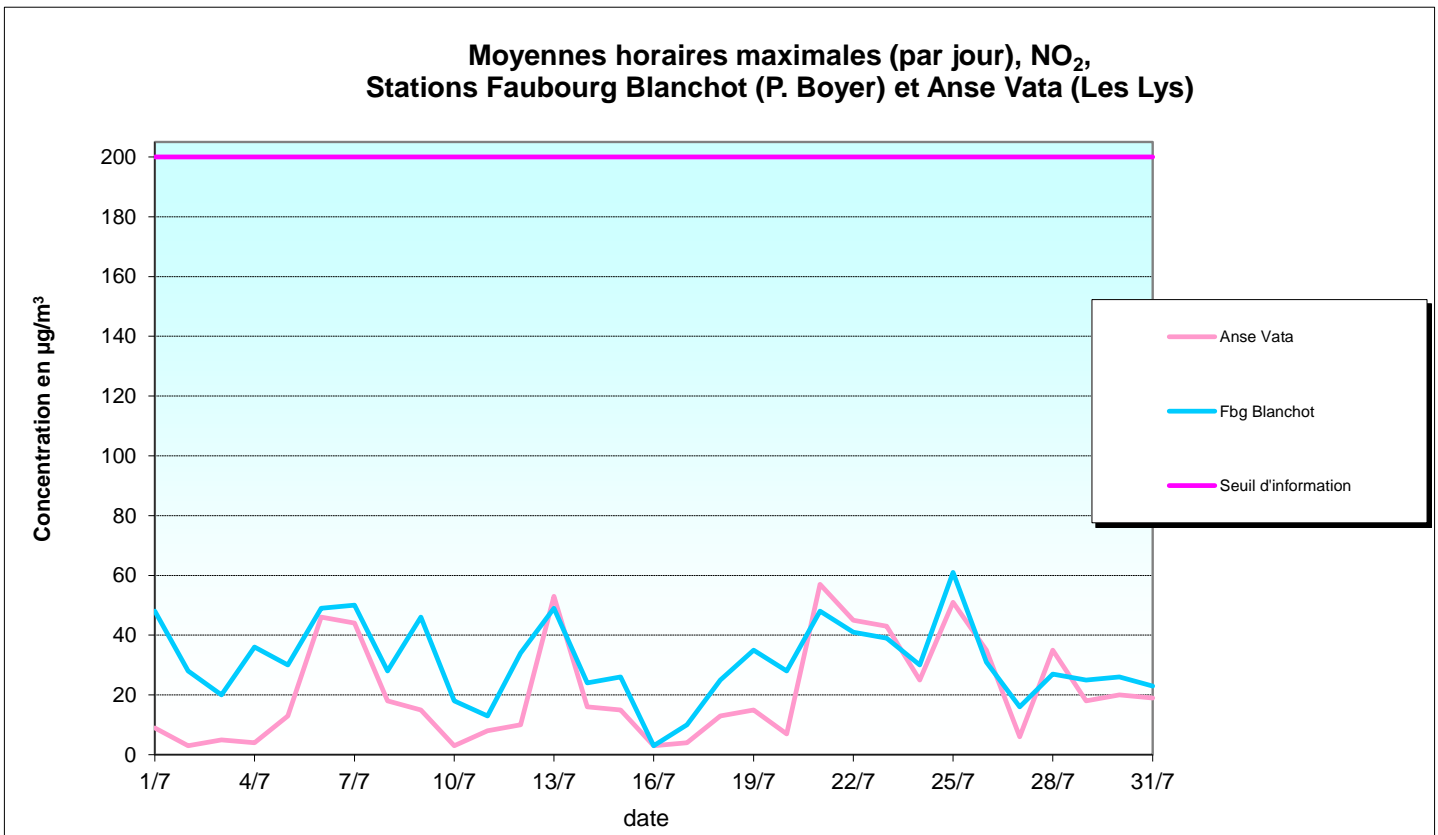
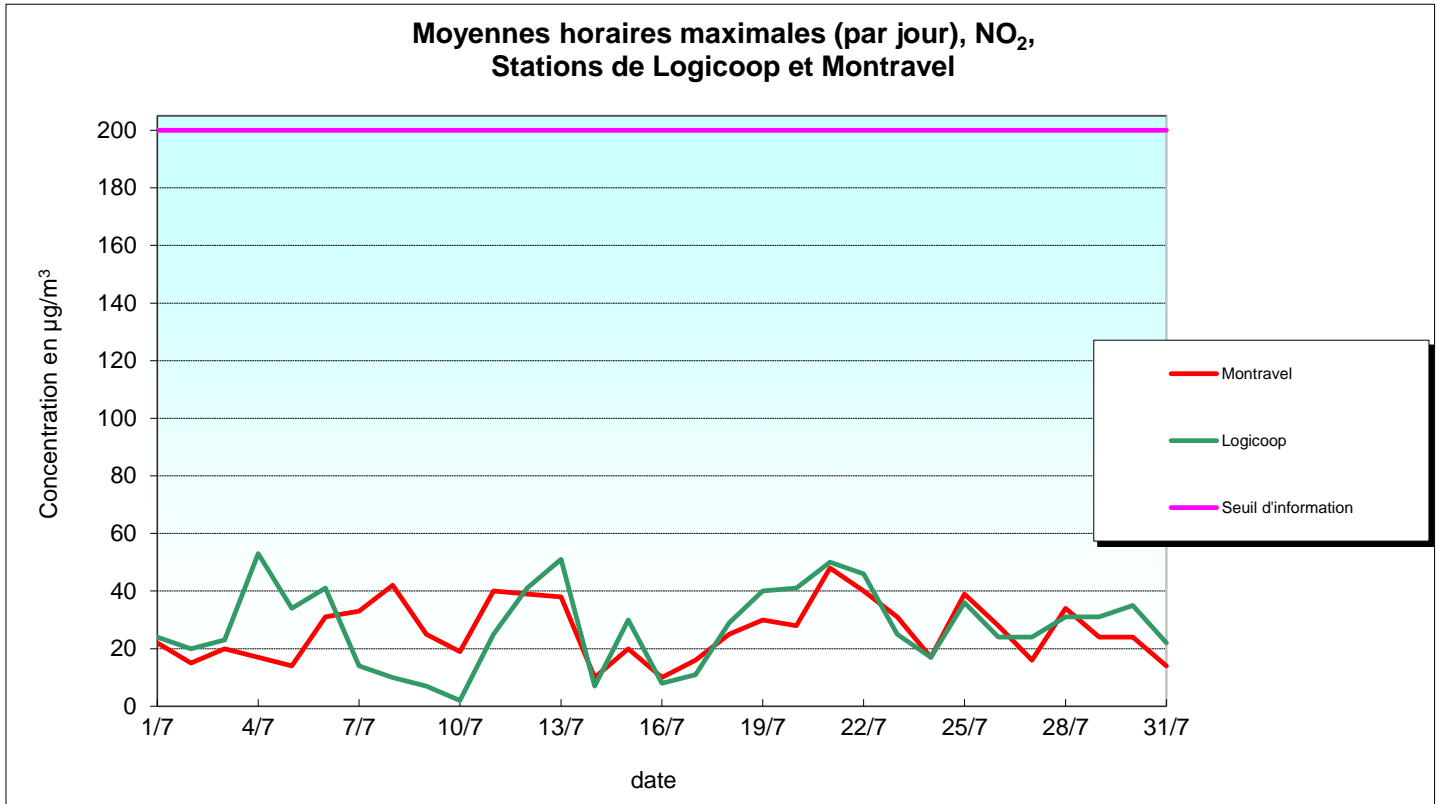
moyennes horaires glissantes max en µg/m³

Polluant	SO ₂	O ₃	NO ₂	PM10
Concentration horaire max	1518	104	81	555
Station	Vallée du Tir	Anse Vata	Montravel	Logicoop
date	29/07/08	23/10/07	25/06/09	25/09/09
heure	5h30	5h45	7h45	16h30

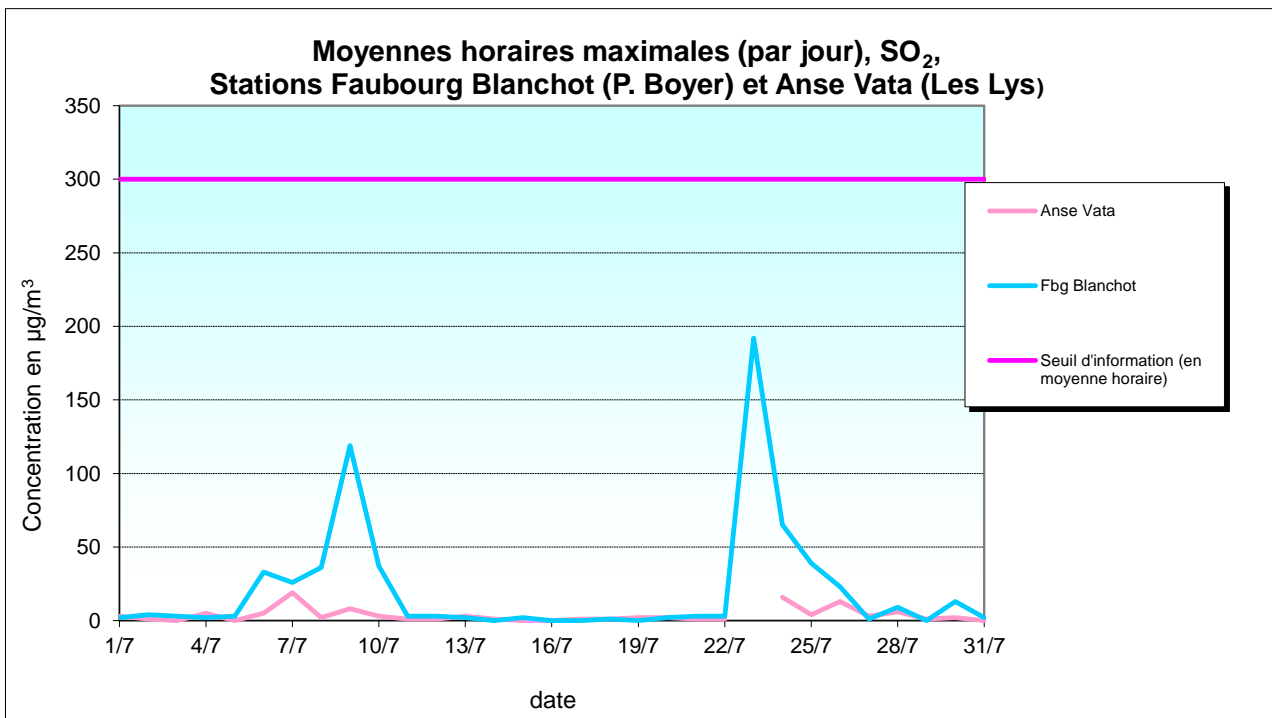
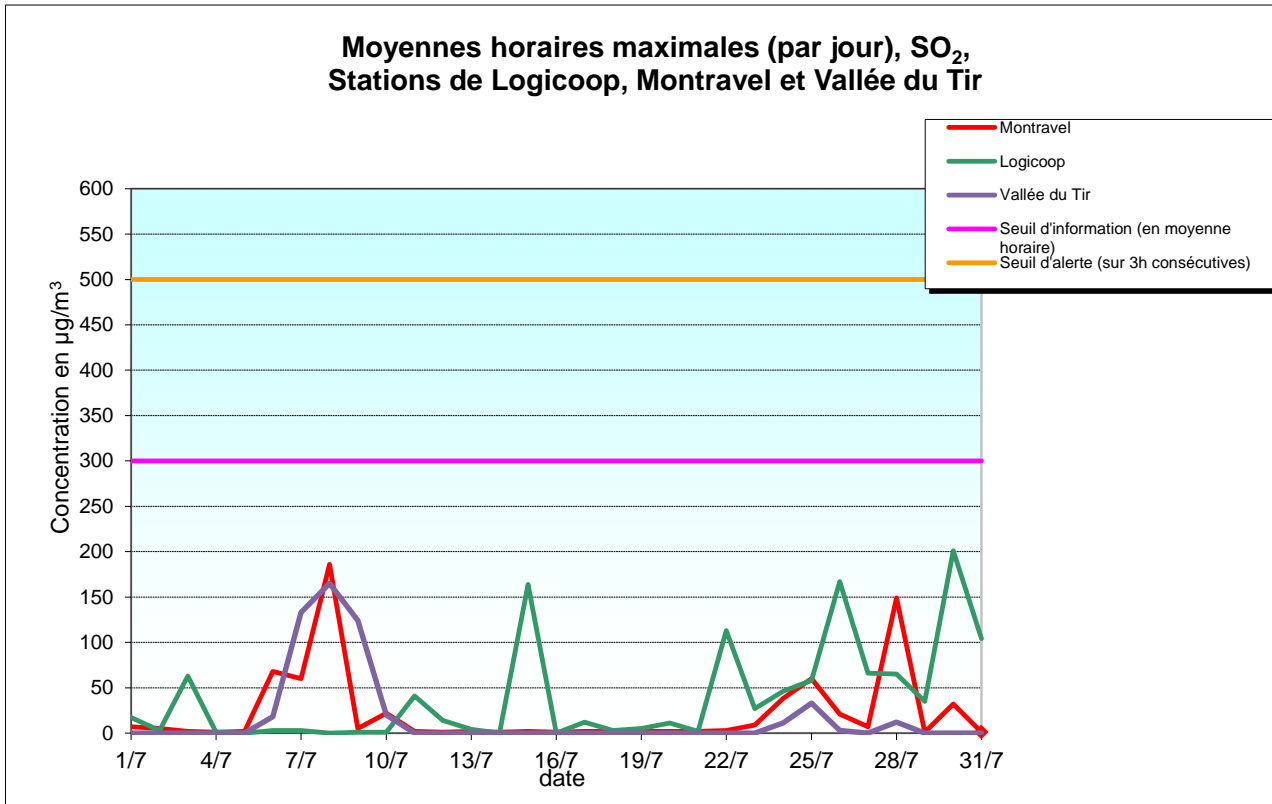
moyennes journalières max en µg/m³

Polluant	SO ₂	O ₃	NO ₂	PM10
Concentration jour max	311	86	32	211
Station	Montravel	Anse Vata	Montravel	Logicoop
date	10/08/13	23/10/07	20/05/08	25/09/09

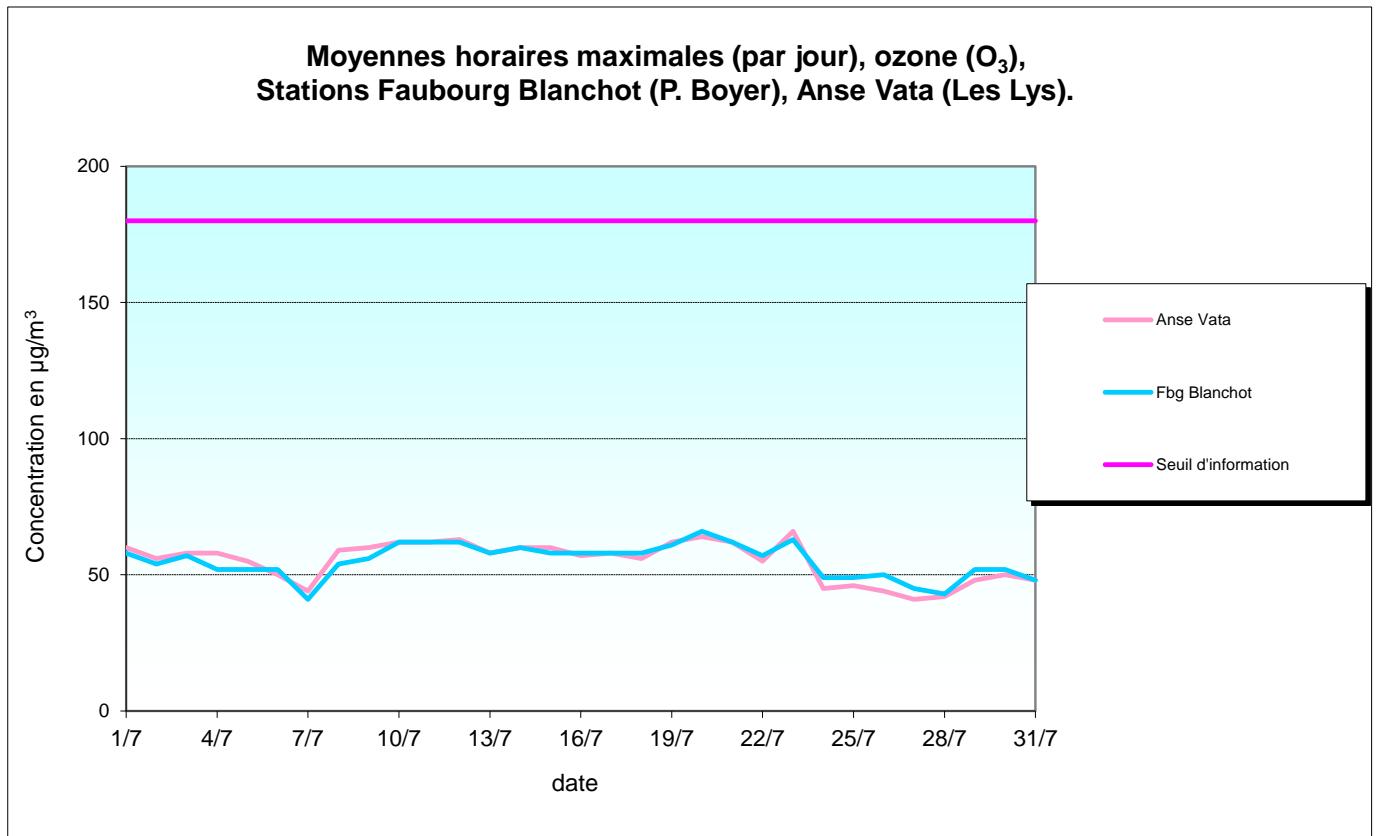
II.2 Dioxyde d'azote (NO₂), Moyennes horaires maximales



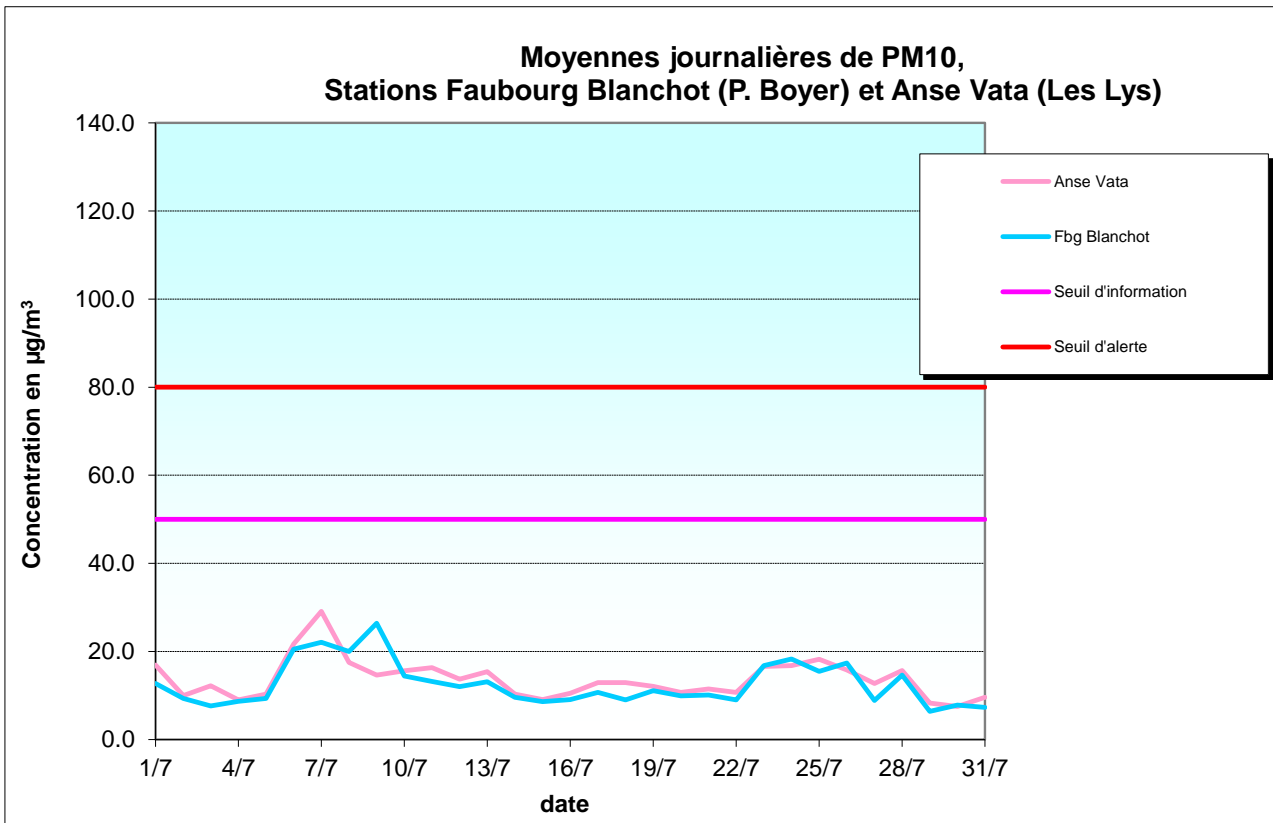
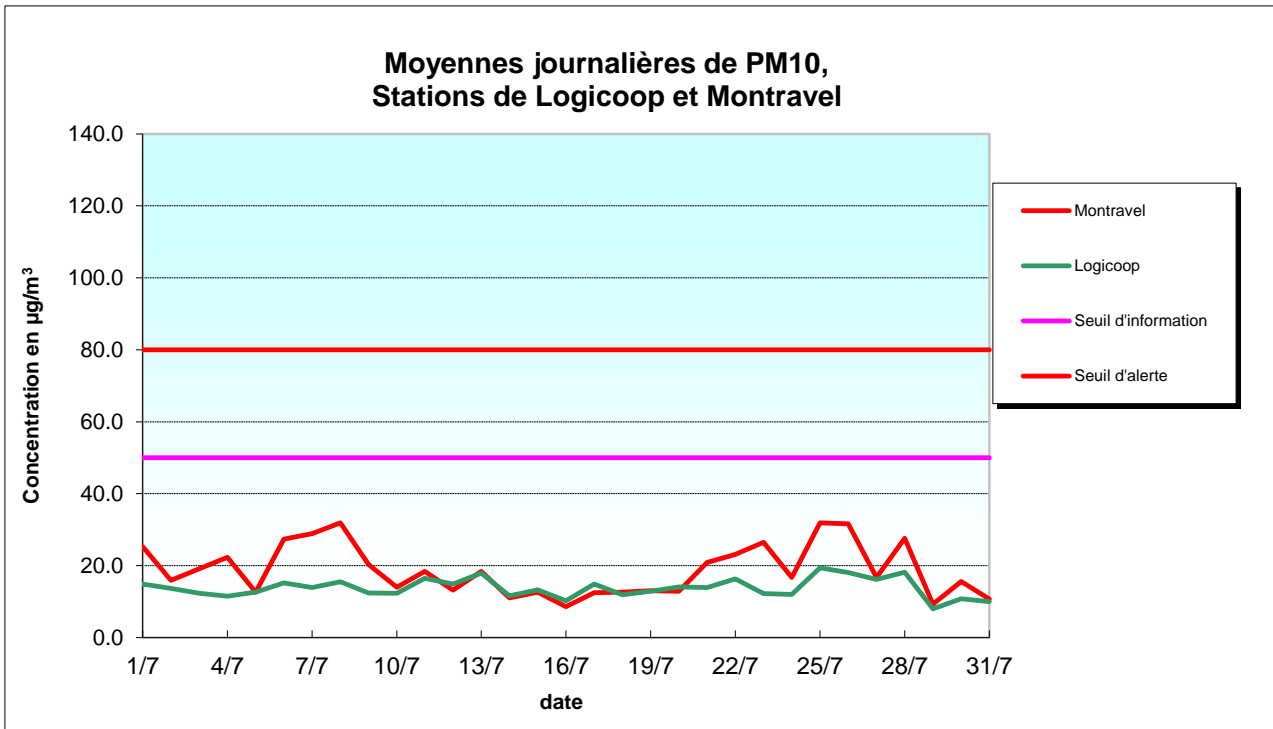
II.3 Dioxyde de soufre (SO₂), Moyennes horaires maximales



II.4 Ozone (O₃), Moyennes horaires maximales



II.5 Poussières fines en suspension (PM10), Moyennes journalières



III. Episodes de pollution

Au cours du mois de juillet 2016, aucun épisode de pollution avec dépassement n'a été enregistré.

**ANNEXE A: Rappel des principaux seuils de référence français
en matière de surveillance de la qualité de l'air
(réglementation non applicable en Nouvelle Calédonie)**

Seuils d'information :

Dioxyde de soufre (SO₂) : **300 µg/m³** en moyenne horaire
 Dioxyde d'azote (NO₂) : **200 µg/m³** en moyenne horaire
 Particules (PM10)¹ : **80 µg/m³** en moyenne sur 24 h
 Ozone (O₃) : **180 µg/m³** en moyenne horaire

*Le **seuil d'information (et de recommandations)** est un niveau de concentration de substances polluantes dans l'atmosphère au-delà duquel une exposition de courte durée présente un risque pour la santé humaine des groupes particulièrement sensibles et à partir duquel des informations actualisées doivent être diffusées à la population*

Seuils d'alerte

Dioxyde de soufre (SO₂) : 500 µg/m³ en moyenne horaire **dépassé pdt 3h consécutives**

Dioxyde d'azote (NO₂) : 400 µg/m³ en moyenne horaire
 Ou 200 µg/m³ (Si la procédure d'information et de recommandation a été déclenchée la veille et le jour même et si les prévisions font craindre un nouveau risque de déclenchement pour le lendemain.)

Particules (PM10)¹ : 125 µg/m³ en moyenne sur 24 h

Ozone (O₃) :

1^{er} seuil : **240 µg/m³** en moyenne horaire dépassé pdt 3 h consécutives
 2^e seuil : **300 µg/m³** en moyenne horaire dépassé pdt 3 h consécutives
 3^e seuil : **360 µg/m³** en moyenne horaire

*Le **seuil d'alerte** est un niveau de concentration de substances polluantes dans l'atmosphère au-delà duquel une exposition de courte durée présente un risque pour la santé humaine de toute la population (ou un risque de dégradation de l'environnement) à partir duquel des mesures d'urgence et d'information du public doivent être prises*

Valeurs limites

Dioxyde de soufre (SO₂) :

Centile 99.7 des moy **horaires** sur l'année < **350 µg/m³** (soit 24h de dépassement autorisé par an)

Dioxyde d'azote (NO₂) :

Centile 99.8 des moy horaires sur l'année < **230 µg/m³** (soit 18 h de dépassement autorisé par an)
 moyenne annuelle < **40 µg/m³**

Particules (PM10) :

Centile 90.4 des moy jour sur l'année < **50 µg/m³** (soit 35 jours de dépassement autorisés par an)
 moyenne annuelle < **20 µg/m³**

***Valeur limite:** niveau maximal (pour une période donnée) de concentration de substances polluantes dans l'atmosphère, fixé sur la base des connaissances scientifiques, dans le but d'éviter, de prévenir ou de réduire les effets nocifs de ces substances pour la santé humaine ou pour l'environnement.*

Objectif de qualité

Dioxyde de soufre (SO₂) :

50 µg/m³ en moyenne annuelle

Dioxyde d'azote (NO₂) :

40 µg/m³ en moyenne annuelle

Particules (PM10) :

30 µg/m³ en moyenne annuelle

Ozone (O₃) :

Maximum journalier de la moyenne glissante sur 8h calculée sur l'année < **110 µg/m³**
 protection de la végétation : moy journalière < **65 µg/m³**


***Objectif de qualité:** niveau de concentration de substances polluantes dans l'atmosphère, fixé sur la base des connaissances scientifiques, dans le but d'éviter, de prévenir ou de réduire les effets nocifs de ces substances pour la santé humaine ou pour l'environnement, à atteindre dans une période donnée. Il s'agit d'une valeur de confort (valeur guide ou valeur cible) ou d'un objectif de qualité de l'air à respecter*


ANNEXE B: Tableaux de valeurs**I. Moyennes horaires maximales par jour**

	NO ₂ LGC	NO ₂ MTR	NO ₂ FB	NO ₂ AV	SO ₂ LGC	SO ₂ MTR	SO ₂ FB	SO ₂ AV	SO ₂ GRI	O ₃ FB	O ₃ AV	PS LGC	PS MTR	PS FB	PS AV
	µg/m ³	µg/m ³	µg/m ³	µg/m ³	µg/m ³	µg/m ³	µg/m ³	µg/m ³	µg/m ³	µg/m ³	µg/m ³	µg/m ³	µg/m ³	µg/m ³	µg/m ³
01/07/2016	24	22	48	9	17	7	2	3	0	58	60	23.6	78.4	30.6	44.5
02/07/2016	20	15	28	3	3	5	4	1	0	54	56	21.8	33.6	14.3	13.3
03/07/2016	23	20	20	5	63	2	3	0	0	57	58	27.7	58.5	9.5	25.5
04/07/2016	53	17	36	4	1	1	2	5	0	52	58	35.7	98.8	17.5	16.2
05/07/2016	34	14	30	13	0	2	3	0	0	52	55	25.3	39.2	16.7	16.0
06/07/2016	41	31	49	46	3	68	33	5	18	52	50	40.9	65.7	68.4	78.6
07/07/2016	14	33	50	44	3	60	26	19	133	41	44	19.9	71.8	64.2	79.6
08/07/2016	10	42	28	18	0	186	36	2	165	54	59	21.2	71.1	28.0	22.7
09/07/2016	7	25	46	15	1	5	119	8	124	56	60	16.7	37.4	63.9	24.0
10/07/2016	2	19	18	3	1	22	37	3	20	62	62	17.6	20.0	26.0	25.0
11/07/2016	25	40	13	8	41	2	3	1	0	62	62	30.3	47.6	18.4	21.9
12/07/2016	41	39	34	10	14	1	3	1	0	62	63	24.9	32.4	17.4	21.3
13/07/2016	51	38	49	53	4	2	2	3	0	58	58	41.0	47.5	22.6	31.6
14/07/2016	7	10	24	16	0	1	0	1	0	60	60	14.6	17.8	12.0	12.2
15/07/2016	30	20	26	15	164	2	2	0	0	58	60	38.1	20.9	12.8	11.1
16/07/2016	8	10	3	3	0	1	0	0	0	58	57	18.0	17.5	14.0	16.5
17/07/2016	11	16	10	4	12	2	0	1	0	58	58	31.6	19.5	14.8	16.4
18/07/2016	29	25	25	13	3	2	1	1	0	58	56	24.0	32.5	15.0	75.4
19/07/2016	40	30	35	15	5	2	0	2	0	61	62	34.3	33.1	19.7	23.1
20/07/2016	41	28	28	7	11	2	2	2	0	66	64	34.4	37.5	14.5	15.1
21/07/2016	50	48	48	57	2	2	3	1	0	62	62	42.4	92.9	21.0	27.1
22/07/2016	46	40	41	45	113	3	3	1	0	57	55	32.2	79.3	18.1	25.8
23/07/2016	25	31	39	43	27	9	192		0	63	66	26.4	60.7	56.2	46.2
24/07/2016	17	17	30	25	46	38	65	16	11	49	45	17.4	38.2	49.1	41.9
25/07/2016	36	39	61	51	58	60	39	4	33	49	46	37.8	102.9	26.3	38.2
26/07/2016	24	28	31	35	167	21	23	13	3	50	44	54.9	86.6	50.2	39.0
27/07/2016	24	16	16	6	66	7	1	3	0	45	41	39.0	24.5	22.9	46.0
28/07/2016	31	34	27	35	65	149	9	6	12	43	42	46.9	58.5	26.4	53.4
29/07/2016	31	24	25	18	35	1	0	1	0	52	48	13.3	13.9	9.7	13.1
30/07/2016	35	24	26	20	201	32	13	2	0	52	50	27.0	41.8	14.4	13.5
31/07/2016	22	14	23	19	104	1	2	0	0	48	48	23.2	38.7	15.1	15.8

LGC	Logicoop
MTR	Montravel
FB	Faubourg Blanchot (Paul Boyer)
AV	Anse Vata (Les Lys)
GRI	Vallée du Tir (Griscelli)

NO ₂	Dioxyde d'azote
SO ₂	Dioxyde de Soufre
PS	Poussières en suspension de moins de 10 µm
O ₃	Ozone

 Dépassement du seuil d'information pour les personnes sensibles SO₂ (300 µg/m³ sur une heure [moyenne horaire])

 Dépassement du seuil d'alerte SO₂ (500 µg/m³ sur 3 heures consécutives)

ANNEXE B: Tableaux de valeurs

II. Moyennes journalières

	NO ₂ LGC	NO ₂ MTR	NO ₂ FB	NO ₂ AV	SO ₂ LGC	SO ₂ MTR	SO ₂ FB	SO ₂ AV	SO ₂ GRI	O ₃ FB	O ₃ AV	PS LGC	PS MTR	PS FB	PS AV
	µg/m ³	µg/m ³	µg/m ³	µg/m ³	µg/m ³	µg/m ³	µg/m ³	µg/m ³	µg/m ³	µg/m ³	µg/m ³	µg/m ³	µg/m ³	µg/m ³	µg/m ³
01/07/2016	9	9	12	1	1	1	0	1	0	39	40	14.9	25.3	12.7	16.9
02/07/2016	7	6	7	0	0	1	1	0	0	37	43	13.7	15.9	9.3	10.0
03/07/2016	8	7	5	1	4	1	2	0	0	43	43	12.3	19.1	7.6	12.2
04/07/2016	6	7	8	2	0	0	1	0	0	41	47	11.5	22.3	8.7	9.0
05/07/2016	6	6	6	3	0	1	1	0	0	40	47	12.6	12.6	9.3	10.3
06/07/2016	10	16	19	19	1	8	6	0	1	27	22	15.2	27.4	20.5	21.7
07/07/2016	4	12	17	13	1	4	6	3	21	26	25	13.9	28.9	22.1	29.1
08/07/2016	2	18	13	3	0	23	5	1	28	40	47	15.5	31.9	20.0	17.5
09/07/2016	2	12	19	4	0	1	29	2	24	37	49	12.4	20.3	26.4	14.6
10/07/2016	1	7	4	1	0	2	7	2	2	57	60	12.3	14.0	14.4	15.6
11/07/2016	5	9	4	2	5	1	0	0	0	59	59	16.5	18.4	13.2	16.3
12/07/2016	8	8	7	2	1	0	1	0	0	51	57	14.9	13.2	12.0	13.7
13/07/2016	10	9	10	8	0	1	0	1	0	43	45	17.9	18.4	13.1	15.4
14/07/2016	3	3	2	2	0	0	0	0	0	55	55	11.6	11.0	9.6	10.3
15/07/2016	5	6	5	2	8	1	1	0	0	50	52	13.3	12.6	8.6	9.1
16/07/2016	3	3	2	1	0	0	0	0	0	55	55	10.2	8.6	9.1	10.5
17/07/2016	3	5	3	1	1	1	0	0	0	52	56	14.9	12.5	10.7	12.9
18/07/2016	9	8	7	2	1	1	0	1	0	44	51	11.9	12.6	9.0	12.9
19/07/2016	9	10	6	2	1	1	0	0	0	52	56	12.9	13.0	11.1	12.1
20/07/2016	9	8	5	2	1	1	1	1	0	56	60	14.1	12.9	9.9	10.7
21/07/2016	11	12	10	8	0	1	1	0	0	45	45	13.9	20.9	10.1	11.5
22/07/2016	15	16	12	12	17	1	1	0	0	37	36	16.3	23.1	9.0	10.7
23/07/2016	6	15	16	18	4	2	15		0	31	27	12.2	26.5	16.8	16.6
24/07/2016	6	8	11	10	5	4	10	1	1	28	28	12.0	16.7	18.3	16.8
25/07/2016	11	16	19	17	10	7	6	2	2	25	24	19.4	31.9	15.5	18.2
26/07/2016	9	8	11	8	12	3	7	1	0	25	24	18.1	31.6	17.4	15.8
27/07/2016	9	6	6	1	8	3	0	2	0	33	35	16.2	16.7	8.9	12.7
28/07/2016	9	12	9	7	9	14	1	1	1	27	27	18.2	27.6	14.6	15.7
29/07/2016	9	7	5	3	2	0	0	0	0	36	37	8.0	9.3	6.4	8.3
30/07/2016	9	10	10	6	12	4	4	1	0	29	30	10.8	15.6	7.8	7.5
31/07/2016	5	5	5	3	15	0	0	0	0	34	35	10.0	10.7	7.3	9.6

LGC	Logicoop
MTR	Montravel
FB	Faubourg Blanchot (Paul Boyer)
AV	Anse Vata (Les Lys)
GRI	Vallée du Tir (Griscelli)

NO ₂	Dioxyde d'azote
SO ₂	Dioxyde de soufre
PS	Poussières en suspension de moins de 10 µm
O ₃	Ozone

	dépassement de la valeur limite journalière PM10 (50 µg/m ³ en moyenne journalière à ne pas dépasser plus de 35 jours par an)
	dépassement de la valeur limite journalière de SO ₂ (125 µg/m ³ en moyenne journalière à ne pas dépasser plus de 3 jours par an)
	Dépassement du seuil d'information pour les personnes sensibles PM10 (50 µg/m ³ en moyenne journalière - 24h)
	Dépassement du seuil d'alerte PM10 (125 µg/m ³ en moyenne journalière - 24h)