



Association Calédonienne de Surveillance de la Qualité de l'air



Qualité de l'air à Nouméa - Bulletin Mensuel de résultats

Décembre 2016

Rapport du 10/01/2017

SOMMAIRE

I. Valeurs moyennes mensuelles

II. Indicateurs journaliers

III. Episodes de pollution

Annexes

Annexe A: rappels des seuils de référence

Annexe B: tableaux de valeurs

NOTE:

Les données publiées dans ce bulletin peuvent faire l'objet d'une invalidation ultérieure. Elles sont mises à disposition gratuitement. Pour toute utilisation ou diffusion, l'association Scal'Air doit être explicitement mentionnée comme source des données. Nous vous remercions de bien vouloir porter à notre connaissance toute étude ou publication utilisant ces données.

Abréviations:

LGC	Logicoop
MTR	Montravel
FB	Faubourg Blanchot (Paul Boyer)
AV	Anse Vata (Les Lys)
VDT (GRI)	Vallée du Tir (Griscelli)

NO ₂	Dioxyde d'azote
SO ₂	Dioxyde de Soufre
PS	Poussières en suspension de moins de 10 µm (=PM10)
O ₃	Ozone

I. Moyennes mensuelles

II.1 Résultats du mois

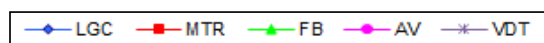
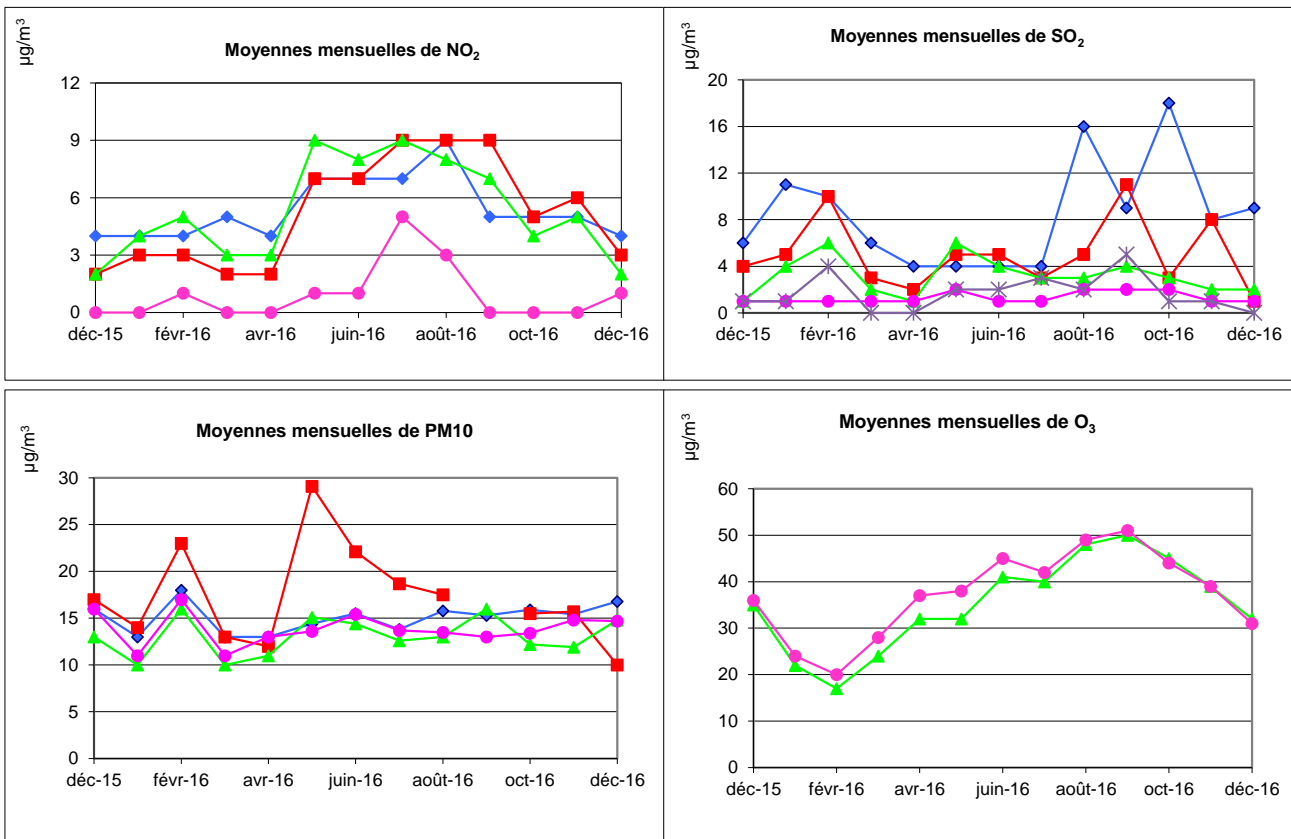
	NO ₂ LGC	NO ₂ MTR	NO ₂ FB	NO ₂ AV	SO ₂ LGC	SO ₂ MTR	SO ₂ FB	SO ₂ AV	SO ₂ VDT
moyennes de décembre 2016 par polluant et station (µg/m³)	4	3	2	1	9	1	2	1	0
Rappel moyennes de novembre 2016	5	6	5	0	8	8	2	1	1
Rappel objectifs de qualité en moyenne annuelle (µg/m³)	40	40	40	40	50	50	50	50	50

	PS LGC	PS MTR	PS FB	PS AV	O ₃ FB	O ₃ AV
moyennes de décembre 2016 par polluant et station (µg/m³)	16.8	10	14.8	14.7	32	31
Rappel moyennes de novembre 2016	15.4	15.7	11.9	14.8	39	39
Rappel objectifs de qualité en moyenne annuelle (µg/m³)	30	30	30	30	65	65

Taux de représentativité du mois en moyenne sur les stations de Scal-Air : 98.9 % (taux de fonctionnement avec des valeurs validées).

(valeur pour la protection de l'environnement)

II.2 Evolution des moyennes mensuelles



II. Indicateurs journaliers

II.1 Synthèse

LGC	Logicoop
MTR	Montravel
FB	Faubourg Blanchot (Paul Boyer)
AV	Anse Vata
VDT (GRI)	Vallée du Tir

NO ₂	Dioxyde d'azote
SO ₂	Dioxyde de soufre
PS	Poussières en suspension de moins de 10 µm (=PM10)
O ₃	Ozone

	NO ₂ LGC	NO ₂ MTR	NO ₂ FB	NO ₂ AV	SO ₂ LGC	SO ₂ MTR	SO ₂ FB	SO ₂ AV	SO ₂ VDT
maxima horaire de décembre 2016 par station (µg/m ³)	28	30	22	17	199	96	16	21	25
rappel des valeurs de novembre 2016	40	51	42	4	326	581	177	20	52
Seuil d'information en moyenne horaire (µg/m ³)	200	200	200	200	300	300	300	300	300

	O ₃ FB	O ₃ AV		PS LGC	PS MTR	PS FB	PS AV
maxima horaire de décembre 2016 par station (µg/m ³)	50	48	maxima horaire de décembre 2016 par station (µg/m ³)	25.6	14.2	25	27.4
rappel des valeurs de novembre 2016	81	80	rappel des valeurs de novembre 2016	31.2	33.3	22	26.2
Seuil d'information en moyenne horaire (µg/m ³)	180	180	Seuil d'information en <u>moyenne journalière</u> (µg/m ³)	50	50	50	50

Teneurs maximales relevées depuis août 2007

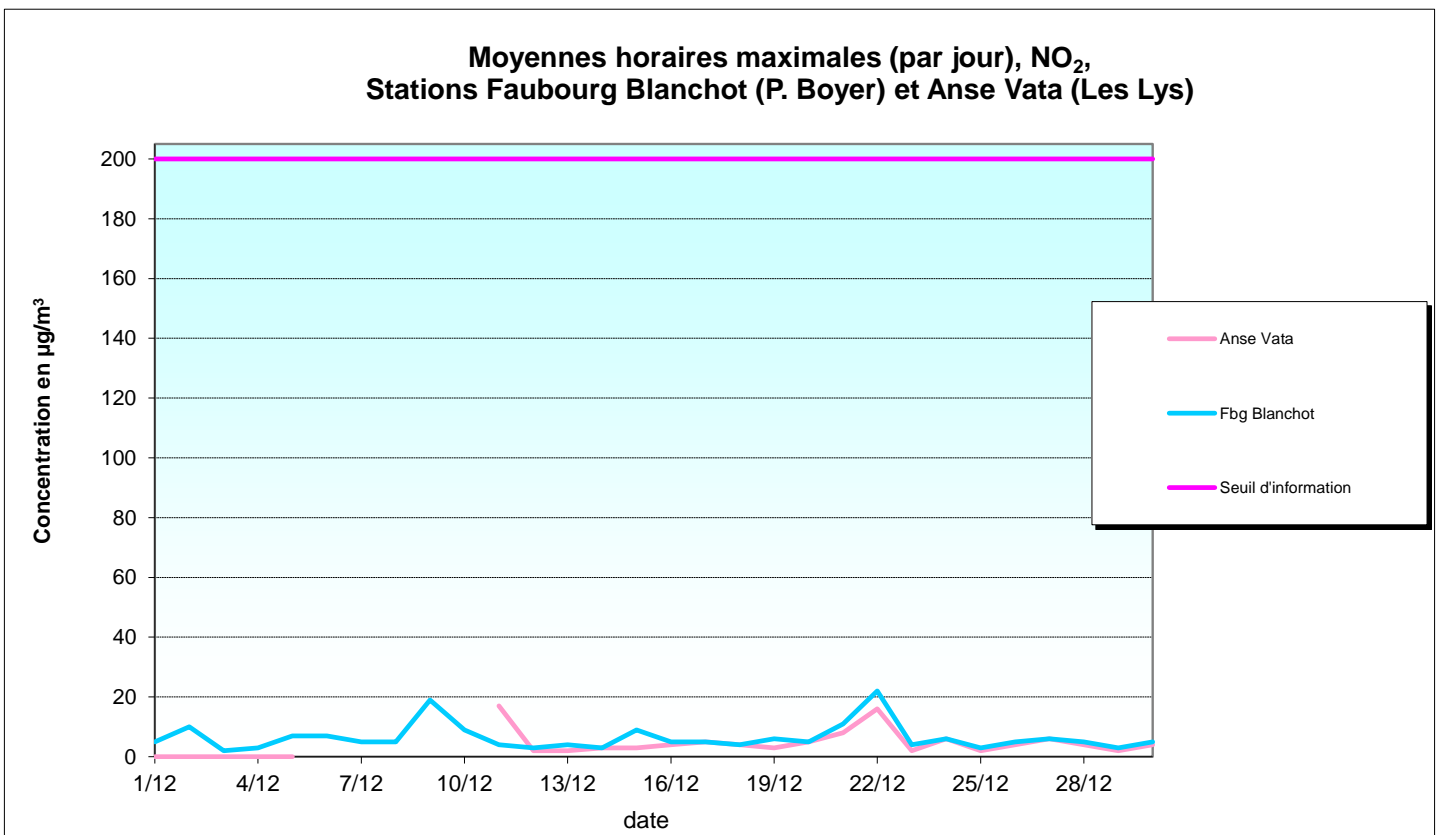
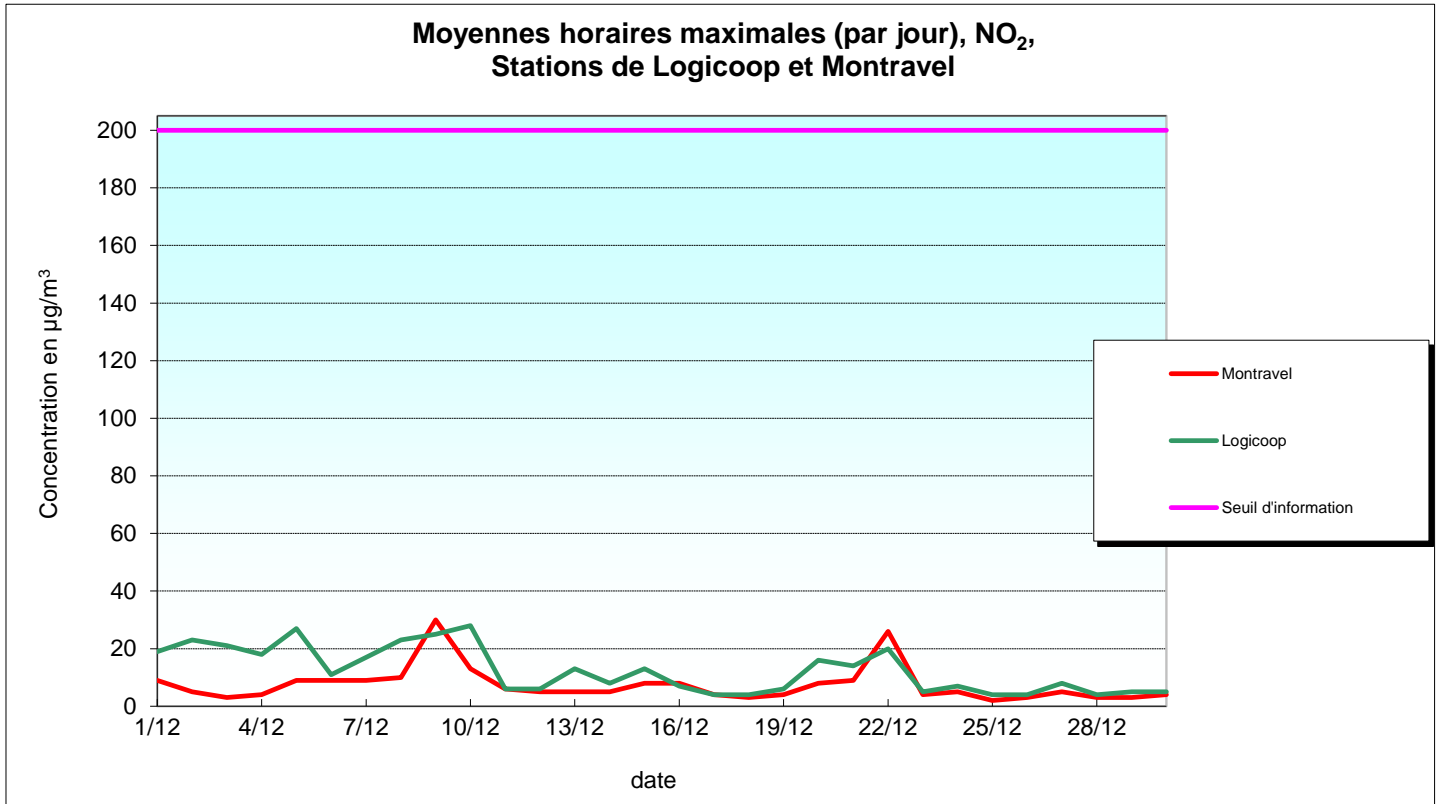
moyennes horaires glissantes max en µg/m³

Polluant	SO ₂	O ₃	NO ₂	PM10
Concentration horaire max	1518	104	81	555
Station	Vallée du Tir	Anse Vata	Montravel	Logicoop
date	29/07/08	23/10/07	25/06/09	25/09/09
heure	5h30	5h45	7h45	16h30

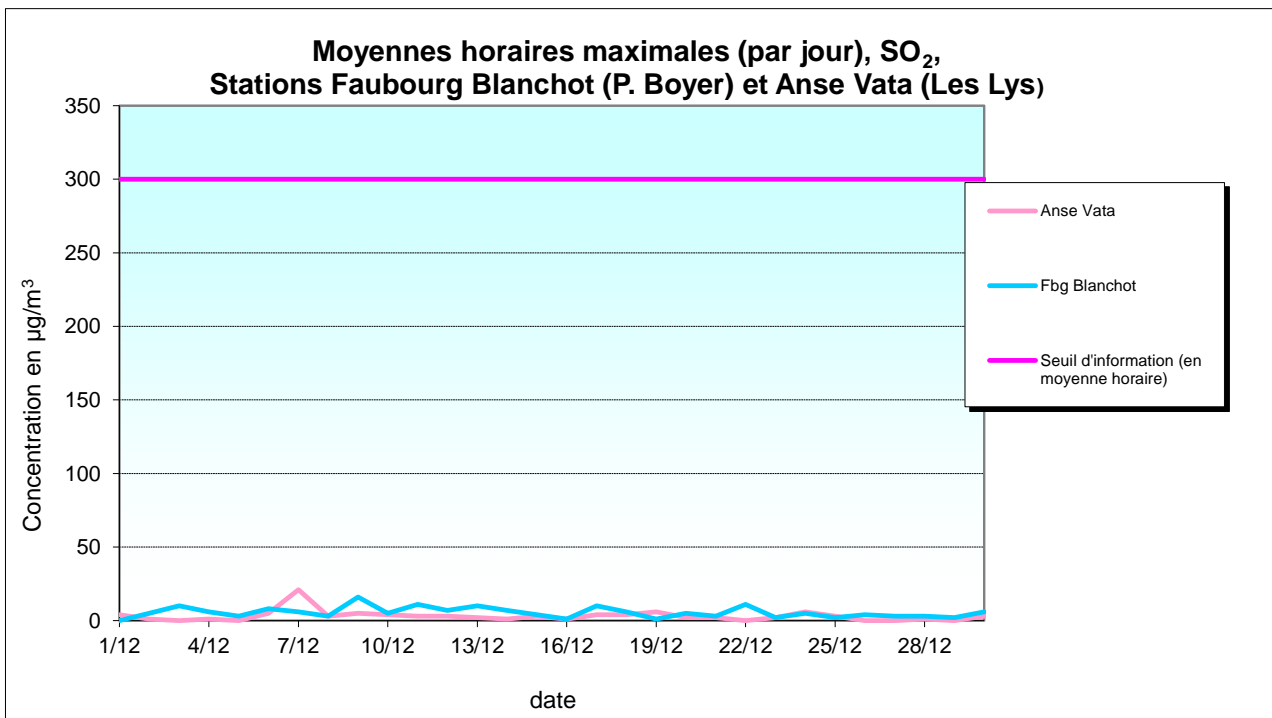
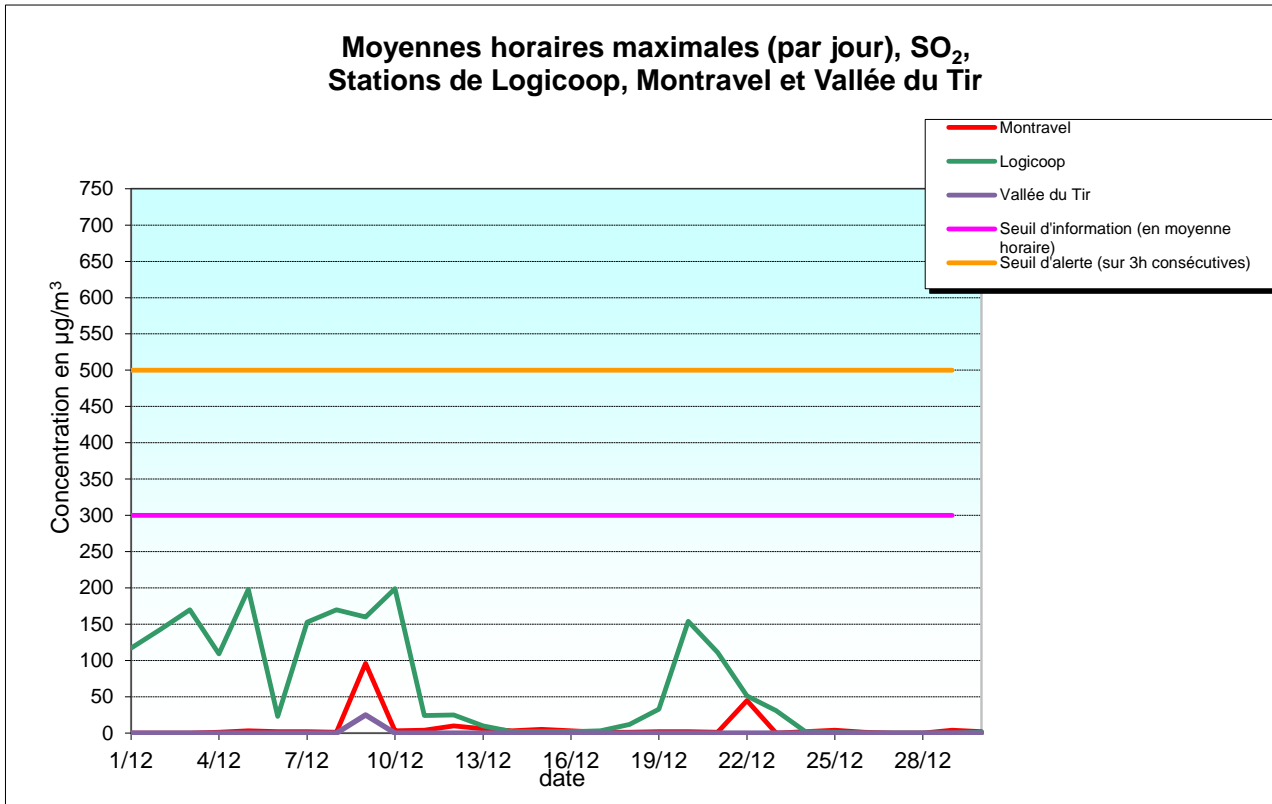
moyennes journalières max en µg/m³

Polluant	SO ₂	O ₃	NO ₂	PM10
Concentration jour max	311	86	32	211
Station	Montravel	Anse Vata	Montravel	Logicoop
date	10/08/13	23/10/07	20/05/08	25/09/09

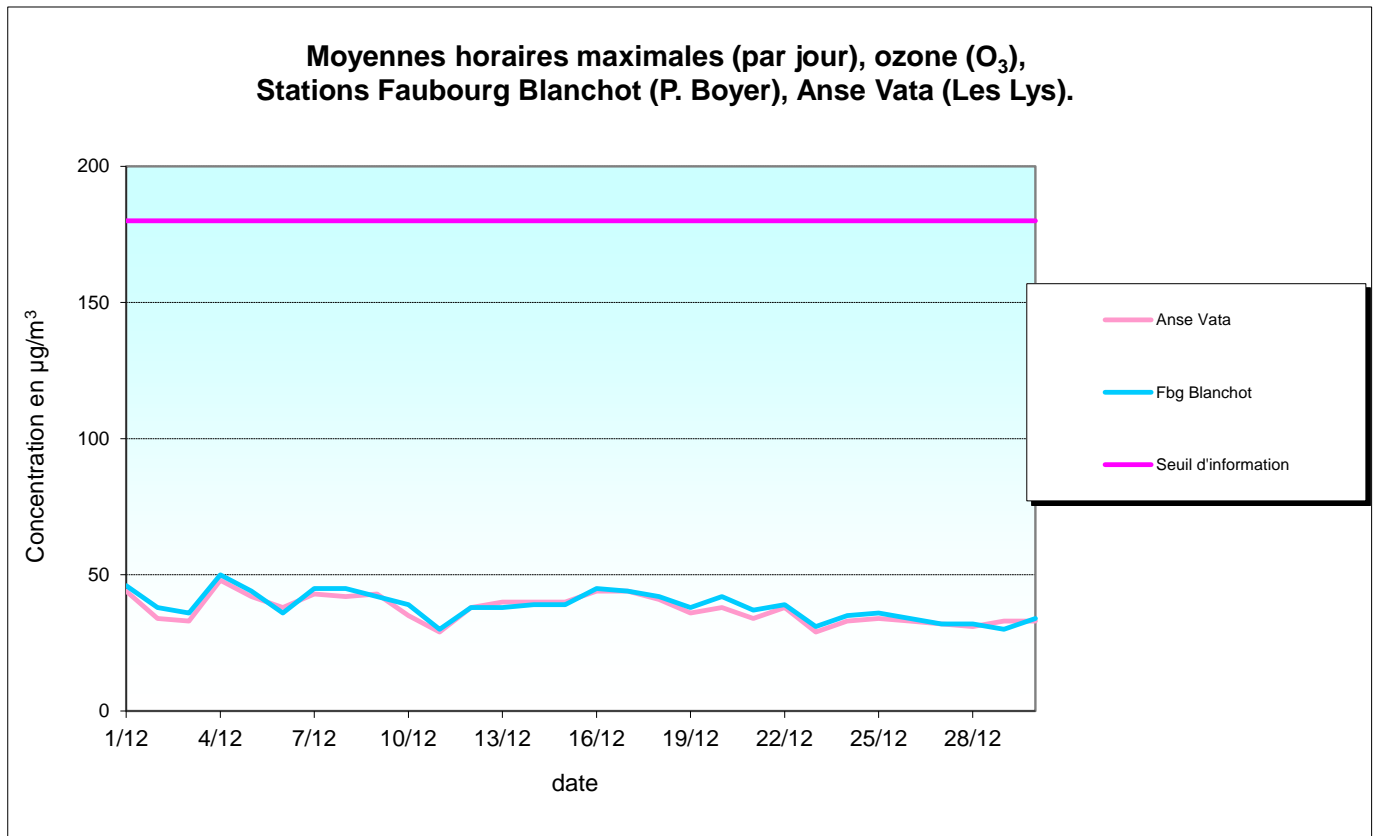
II.2 Dioxyde d'azote (NO₂), Moyennes horaires maximales



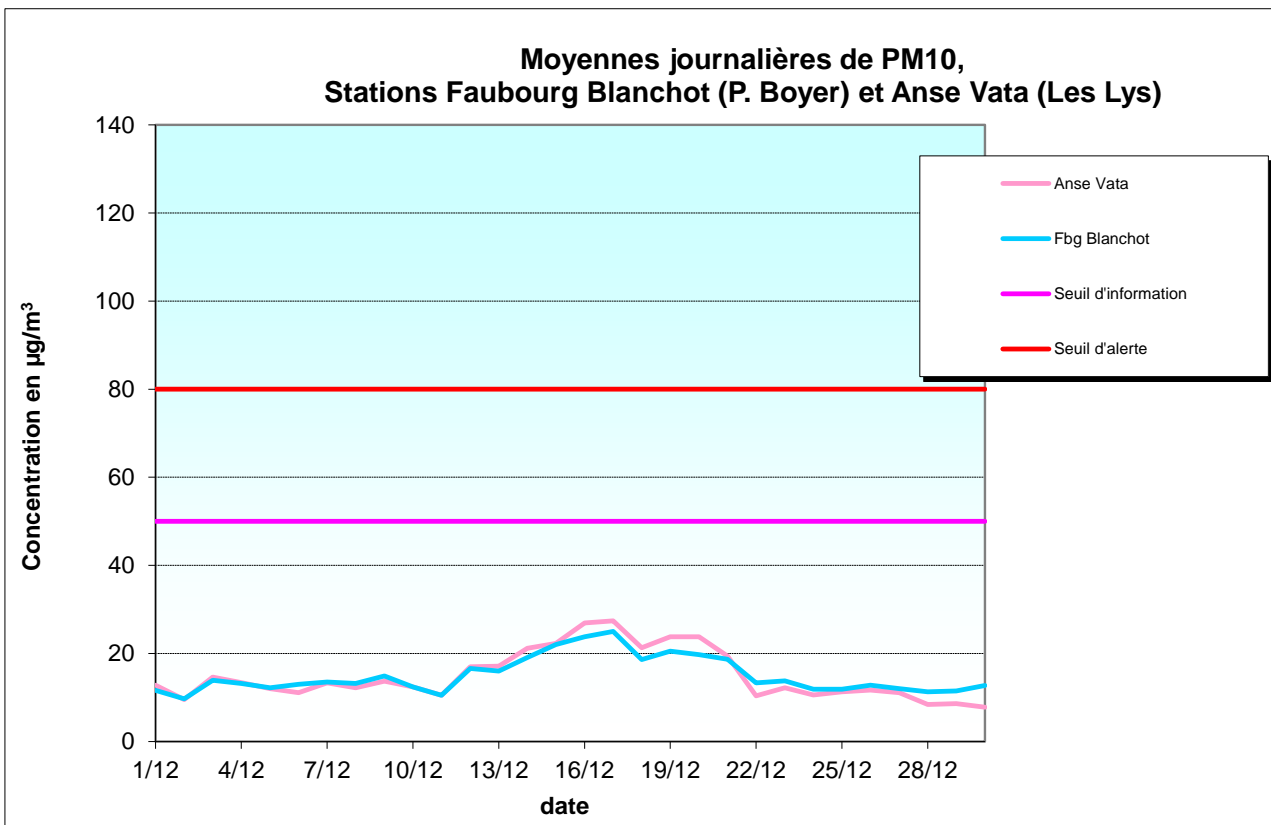
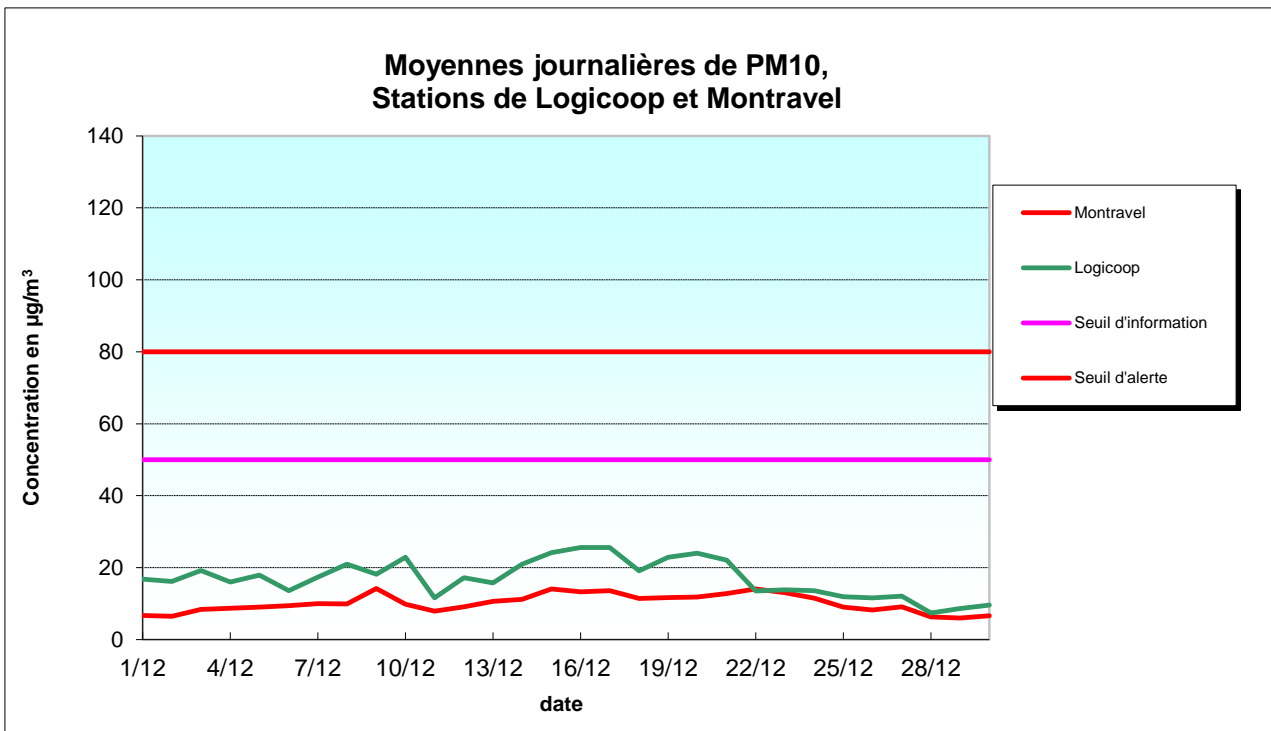
II.3 Dioxyde de soufre (SO₂), Moyennes horaires maximales



II.4 Ozone (O₃), Moyennes horaires maximales



II.5 Poussières fines en suspension (PM10), Moyennes journalières



III. Episodes de pollution

Au cours du mois de décembre 2016, aucun épisode de pollution avec dépassement n'a été enregistré.

**ANNEXE A: Rappel des principaux seuils de référence français
en matière de surveillance de la qualité de l'air
(réglementation non applicable en Nouvelle Calédonie)**

Seuils d'information :

Dioxyde de soufre (SO₂) : **300 µg/m³** en moyenne horaire

Dioxyde d'azote (NO₂) : **200 µg/m³** en moyenne horaire

Particules (PM10)¹ : **80 µg/m³** en moyenne sur 24 h

Ozone (O₃) : **180 µg/m³** en moyenne horaire

*Le **seuil d'information (et de recommandations)** est un niveau de concentration de substances polluantes dans l'atmosphère au-delà duquel une exposition de courte durée présente un risque pour la santé humaine des groupes particulièrement sensibles et à partir duquel des informations actualisées doivent être diffusées à la population*

Seuils d'alerte

Dioxyde de soufre (SO₂) : 500 µg/m³ en moyenne horaire **dépassé pdt 3h consécutives**

Dioxyde d'azote (NO₂) : 400 µg/m³ en moyenne horaire

Ou 200 µg/m³ (Si la procédure d'information et de recommandation a été déclenchée la veille et le jour même et si les prévisions font craindre un nouveau risque de déclenchement pour le lendemain.)

Particules (PM10)¹ : 125 µg/m³ en moyenne sur 24 h

Ozone (O₃) :

1^{er} seuil : **240 µg/m³** en moyenne horaire dépassé pdt 3 h consécutives

2^e seuil : **300 µg/m³** en moyenne horaire dépassé pdt 3 h consécutives

3^e seuil : **360 µg/m³** en moyenne horaire

*Le **seuil d'alerte** est un niveau de concentration de substances polluantes dans l'atmosphère au-delà duquel une exposition de courte durée présente un risque pour la santé humaine de toute la population (ou un risque de dégradation de l'environnement) à partir duquel des mesures d'urgence et d'information du public doivent être prises*

Valeurs limites

Dioxyde de soufre (SO₂) :

Centile 99.7 des moy **horaires** sur l'année < **350 µg/m³** (soit 24h de dépassement autorisé par an)

Dioxyde d'azote (NO₂) :

Centile 99.8 des moy horaires sur l'année < **230 µg/m³** (soit 18 h de dépassement autorisé par an)
moyenne annuelle < **40 µg/m³**

Particules (PM10) :

Centile 90.4 des moy jour sur l'année < **50 µg/m³** (soit 35 jours de dépassement autorisés par an)
moyenne annuelle < **20 µg/m³**

***Valeur limite:** niveau maximal (pour une période donnée) de concentration de substances polluantes dans l'atmosphère, fixé sur la base des connaissances scientifiques, dans le but d'éviter, de prévenir ou de réduire les effets nocifs de ces substances pour la santé humaine ou pour l'environnement.*

Objectif de qualité

Dioxyde de soufre (SO₂) :

50 µg/m³ en moyenne annuelle

Dioxyde d'azote (NO₂) :

40 µg/m³ en moyenne annuelle

Particules (PM10) :

30 µg/m³ en moyenne annuelle

Ozone (O₃) :

Maximum journalier de la moyenne glissante sur 8h calculée sur l'année < **110 µg/m³**

protection de la végétation : moy journalière < **65 µg/m³**

***Objectif de qualité:** niveau de concentration de substances polluantes dans l'atmosphère, fixé sur la base des connaissances scientifiques, dans le but d'éviter, de prévenir ou de réduire les effets nocifs de ces substances pour la santé humaine ou pour l'environnement, à atteindre dans une période donnée. Il s'agit d'une valeur de confort (valeur guide ou valeur cible) ou d'un objectif de qualité de l'air à respecter*

ANNEXE B: Tableaux de valeurs

I. Moyennes horaires maximales par jour

	NO ₂ LGC	NO ₂ MTR	NO ₂ FB	NO ₂ AV	SO ₂ LGC	SO ₂ MTR	SO ₂ FB	SO ₂ AV	SO ₂ GRI	O ₃ FB	O ₃ AV	PS LGC	PS MTR	PS FB	PS AV
	µg/m ³	µg/m ³	µg/m ³	µg/m ³	µg/m ³	µg/m ³	µg/m ³	µg/m ³	µg/m ³	µg/m ³	µg/m ³	µg/m ³	µg/m ³	µg/m ³	µg/m ³
01/12/2016	19	9	5	0	117	0	0	4	0	46	44	39.9	12	17.1	20.1
02/12/2016	23	5	10	0	143	0	5	1	0	38	34	28.4	9	11.6	13.4
03/12/2016	21	3	2	0	170	0	10	0	0	36	33	40.2	13.8	18.7	20.9
04/12/2016	18	4	3	0	109	1	6	1	0	50	48	30.1	12.6	15.1	17
05/12/2016	27	9	7	0	198	3	3	0	0	44	42	52.7	14.5	15.5	16.9
06/12/2016	11	9	7		23	2	8	5	0	36	38	19.8	19.5	18.9	14
07/12/2016	17	9	5		153	2	6	21	0	45	43	52.1	15.4	16.8	20.2
08/12/2016	23	10	5		170	1	3	3	0	45	42	48.3	20.5	21.2	19.3
09/12/2016	25	30	19		160	96	16	5	25	42	43	40.1	34.8	27.9	26.9
10/12/2016	28	13	9		199	3	5	4	0	39	35	54.6	20.8	16.9	19.4
11/12/2016	6	6	4	17	24	4	11	3	0	30	29	19.5	21.6	14.7	16.6
12/12/2016	6	5	3	2	25	10	7	3	0	38	38	34.6	18.7	23.9	27.8
13/12/2016	13	5	4	2	10	6	10	2	0	38	40	25	15.5	27.7	26.6
14/12/2016	8	5	3	3	2	3	7	1	0	39	40	31.6	18.4	25.6	42.3
15/12/2016	13	8	9	3	2	5	4	3	0	39	40	32.7	17.8	33.6	27.7
16/12/2016	7	8	5	4	2	3	1	1	0	45	44	38.8	19.6	34.6	35.5
17/12/2016	4	4	5	5	3	1	10	4	0	44	44	35	21.1	32.7	38.5
18/12/2016	4	3	4	4	12	1	6	4	0	42	41	26.7	17	24.5	32.6
19/12/2016	6	4	6	3	33	2	1	6	0	38	36	37.5	18	28.8	33.9
20/12/2016	16	8	5	5	154	2	5	2	0	42	38	50.6	19.5	27.5	49
21/12/2016	14	9	11	8	111	1	3	2	0	37	34	39	31.5	33.5	41.1
22/12/2016	20	26	22	16	51	45	11	0	0	39	38	23.7	26.9	42.4	20.6
23/12/2016	5	4	4	2	31	0	2	2	0	31	29	20.3	16.6	21.4	19.1
24/12/2016	7	5	6	6	2	2	5	6	0	35	33	25.5	21.5	16.2	17.1
25/12/2016	4	2	3	2	1	4	2	3	0	36	34	19.4	11.4	18.6	20.3
26/12/2016	4	3	5	4	0	1	4	0	0	34	33	19.7	11.3	24.1	21
27/12/2016	8	5	6	6	0	0	3	0	0	32	32	19.6	13.1	23.8	21.1
28/12/2016	4	3	5	4	0	0	3	1	0	32	31	13.6	8.2	26.6	17.2
29/12/2016	5	3	3	2	0	4	2	0	0	30	33	13.5	9.3	18.2	15
30/12/2016	5	4	5	4	1	2	6	3	0	34	33	16.8	9.7	22.3	14.7
31/12/2016	5	3	5	6	18	2	7	5	0	39	37	16.1	10.7	12.4	12.6

LGC	Logicoop
MTR	Montravel
FB	Faubourg Blanchot (Paul Boyer)
AV	Anse Vata (Les Lys)
GRI	Vallée du Tir (Griscelli)

NO ₂	Dioxyde d'azote
SO ₂	Dioxyde de Soufre
PS	Poussières en suspension de moins de 10 µm
O ₃	Ozone

	Dépassement du seuil d'information pour les personnes sensibles SO ₂ (300 µg/m ³ sur une heure [moyenne horaire])
	Dépassement du seuil d'alerte SO ₂ (500 µg/m ³ sur 3 heures consécutives)

ANNEXE B: Tableaux de valeurs

II. Moyennes journalières

	NO ₂	NO ₂	NO ₂	NO ₂	SO ₂	SO ₂	SO ₂	SO ₂	SO ₂	O ₃	O ₃	PS	PS	PS	PS
	LGC	MTR	FB	AV	LGC	MTR	FB	AV	GRI	FB	AV	LGC	MTR	PS FB	PS AV
	µg/m ³	µg/m ³	µg/m ³	µg/m ³	µg/m ³	µg/m ³	µg/m ³	µg/m ³	µg/m ³	µg/m ³	µg/m ³	µg/m ³	µg/m ³	µg/m ³	µg/m ³
01/12/2016	8	3	2	0	29	0	0	3	0	33	32	16.8	6.7	11.6	12.8
02/12/2016	9	2	2	0	37	0	2	0	0	31	30	16.2	6.5	9.7	9.5
03/12/2016	5	1	1	0	26	0	7	0	0	32	29	19.2	8.4	13.9	14.6
04/12/2016	3	1	1	0	12	0	2	1	0	44	42	16	8.7	13.2	13.4
05/12/2016	6	4	2	0	18	0	0	0	0	34	33	17.9	9	12.2	12
06/12/2016	4	4	2		6	1	5	3	0	33	34	13.6	9.4	13	11.1
07/12/2016	4	3	2		10	0	3	9	0	37	36	17.4	10	13.5	13.3
08/12/2016	8	4	3		29	0	0	1	0	34	33	21	9.9	13.2	12.2
09/12/2016	7	11	7		16	9	6	1	2	30	29	18.2	14.2	14.9	13.7
10/12/2016	7	4	3		21	1	0	2	0	27	26	22.9	9.8	12.4	12.4
11/12/2016	2	2	1	4	3	1	7	0	0	26	24	11.6	7.9	10.5	10.5
12/12/2016	2	2	1	0	3	1	0	1	0	31	30	17.2	9.1	16.6	17
13/12/2016	4	3	2	1	0	0	4	0	0	36	36	15.8	10.6	16	17.1
14/12/2016	3	2	2	1	0	1	4	0	0	36	36	21	11.2	19.1	21.2
15/12/2016	4	4	3	1	0	1	0	2	0	36	37	24.2	14.1	22	22.3
16/12/2016	3	3	2	2	0	1	0	0	0	38	37	25.6	13.3	23.8	26.9
17/12/2016	2	2	2	1	0	0	7	1	0	36	35	25.6	13.6	25	27.4
18/12/2016	1	1	1	1	1	0	0	1	0	35	33	19.1	11.4	18.6	21.3
19/12/2016	3	2	2	1	5	0	0	4	0	31	30	22.9	11.7	20.5	23.8
20/12/2016	4	3	2	2	17	1	2	0	0	32	30	24	11.8	19.7	23.8
21/12/2016	5	4	2	2	17	0	1	1	0	28	26	22.1	12.8	18.7	19.4
22/12/2016	6	7	5	4	10	3	3	0	0	26	25	13.5	14.1	13.3	10.4
23/12/2016	2	2	2	1	3	0	0	1	0	29	27	13.8	13	13.8	12.2
24/12/2016	2	2	2	2	0	1	1	5	0	29	28	13.6	11.5	11.9	10.6
25/12/2016	1	1	1	0	0	1	0	0	0	31	29	11.9	9	11.9	11.3
26/12/2016	2	1	1	1	0	0	1	0	0	29	28	11.6	8.2	12.8	11.7
27/12/2016	3	2	2	1	0	0	0	0	0	28	27	12.1	9.1	12	11.1
28/12/2016	2	2	2	1	0	0	1	0	0	27	26	7.4	6.3	11.3	8.4
29/12/2016	2	1	2	0	0	1	0	0	0	28	28	8.6	6	11.5	8.6
30/12/2016	2	2	2	1	0	0	4	0	0	31	30	9.6	6.6	12.7	7.8
31/12/2016	2	2	2	2	2	0	2	0	0	32	32	9.9	6.7	9.4	7.7

LGC	Logicoop
MTR	Montravel
FB	Faubourg Blanchot (Paul Boyer)
AV	Anse Vata (Les Lys)
GRI	Vallée du Tir (Griscelli)

NO ₂	Dioxyde d'azote
SO ₂	Dioxyde de soufre
PS	Poussières en suspension de moins de 10 µm
O ₃	Ozone

	dépassement de la valeur limite journalière PM10 (50 µg/m ³ en moyenne journalière à ne pas dépasser plus de 35 jours par an)
	dépassement de la valeur limite journalière de SO ₂ (125 µg/m ³ en moyenne journalière à ne pas dépasser plus de 3 jours par an)
	Dépassement du seuil d'information pour les personnes sensibles PM10 (50 µg/m ³ en moyenne journalière - 24h)
	Dépassement du seuil d'alerte PM10 (125 µg/m ³ en moyenne journalière - 24h)