



**Association Calédonienne de Surveillance de la Qualité de l'air**



**Qualité de l'air à Nouméa - Bulletin Mensuel de résultats**

Avril 2018

Rapport du 08/05/2018

## SOMMAIRE

I. Valeurs moyennes mensuelles

II. Indicateurs journaliers

III. Episodes de pollution

### **Annexes**

Annexe A: rappels des seuils de référence

Annexe B: tableaux de valeurs

**NOTE:**

**Les données publiées dans ce bulletin peuvent faire l'objet d'une invalidation ultérieure. Elles sont mises à disposition gratuitement. Pour toute utilisation ou diffusion, l'association Scal'Air doit être explicitement mentionnée comme source des données. Nous vous remercions de bien vouloir porter à notre connaissance toute étude ou publication utilisant ces données.**

**Abréviations:**

LGC	Logicoop
MTR	Montravel
FB	Faubourg Blanchot (Paul Boyer)
AV	Anse Vata (Les Lys)
VDT (GRI)	Vallée du Tir (Griscelli)

NO <sub>2</sub>	Dioxyde d'azote
SO <sub>2</sub>	Dioxyde de Soufre
PS	Poussières en suspension de moins de 10 µm (=PM10)
O <sub>3</sub>	Ozone

## I. Moyennes mensuelles

### II.1 Résultats du mois

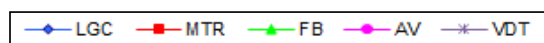
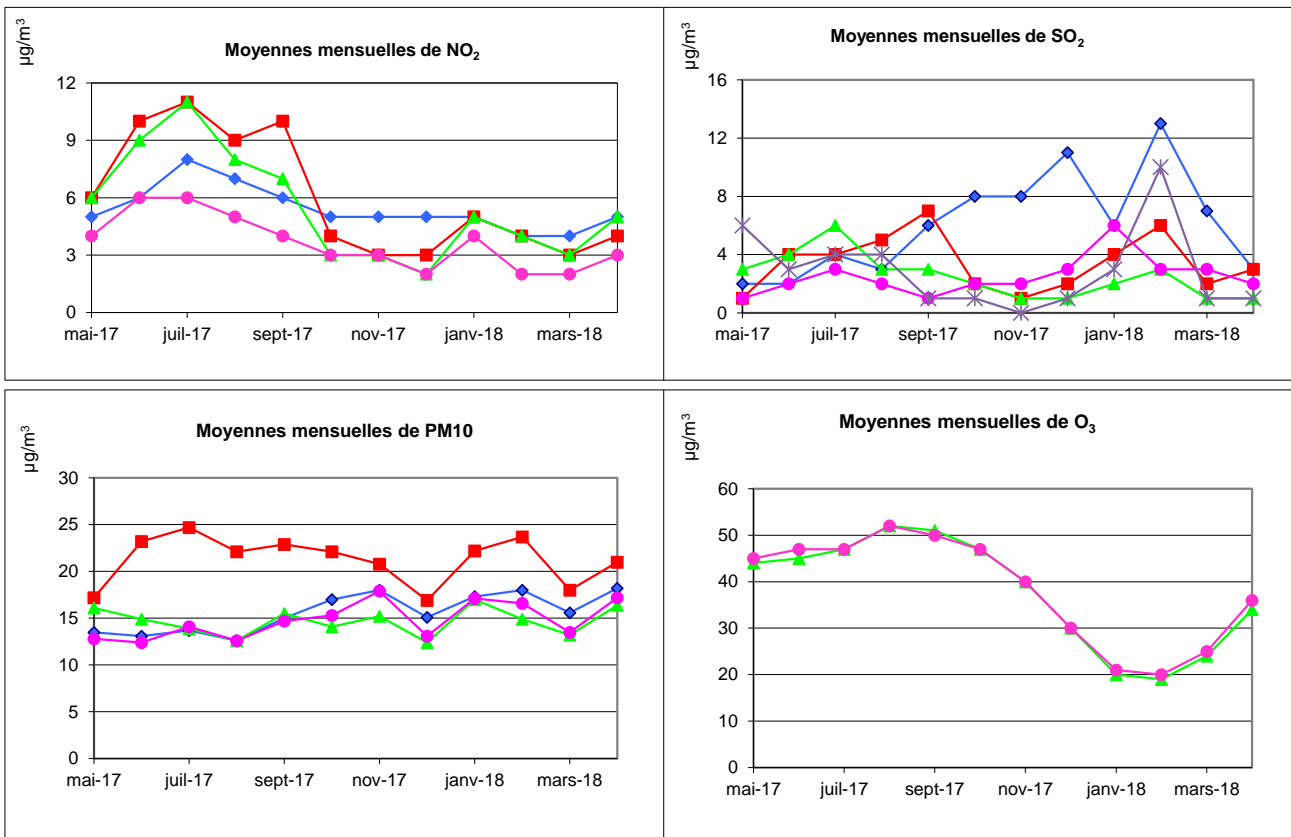
	NO <sub>2</sub> LGC	NO <sub>2</sub> MTR	NO <sub>2</sub> FB	NO <sub>2</sub> AV	SO <sub>2</sub> LGC	SO <sub>2</sub> MTR	SO <sub>2</sub> FB	SO <sub>2</sub> AV	SO <sub>2</sub> VDT
<b>moyennes d'avril 2018 par polluant et station (µg/m<sup>3</sup>)</b>	<b>5</b>	<b>4</b>	<b>5</b>	<b>3</b>	<b>3</b>	<b>4</b>	<b>1</b>	<b>2</b>	<b>1</b>
<b>Rappel moyennes de mars 2018</b>	<b>4</b>	<b>3</b>	<b>3</b>	<b>2</b>	<b>7</b>	<b>2</b>	<b>1</b>	<b>3</b>	<b>1</b>
<b>Rappel objectifs de qualité en moyenne annuelle (µg/m<sup>3</sup>)</b>	<b>40</b>	<b>40</b>	<b>40</b>	<b>40</b>	<b>50</b>	<b>50</b>	<b>50</b>	<b>50</b>	<b>50</b>

	PS LGC	PS MTR	PS FB	PS AV	O <sub>3</sub> FB	O <sub>3</sub> AV
<b>moyennes d'avril 2018 par polluant et station (µg/m<sup>3</sup>)</b>	<b>18.2</b>	<b>21</b>	<b>16.4</b>	<b>17.2</b>	<b>34</b>	<b>36</b>
<b>Rappel moyennes de mars 2018</b>	<b>15.6</b>	<b>18</b>	<b>13.2</b>	<b>13.5</b>	<b>24</b>	<b>25</b>
<b>Rappel objectifs de qualité en moyenne annuelle (µg/m<sup>3</sup>)</b>	<b>30</b>	<b>30</b>	<b>30</b>	<b>30</b>	<b>65</b>	<b>65</b>

Taux de représentativité du mois en moyenne sur les stations de Scal'Air : 99.1 % (taux de fonctionnement avec des valeurs validées).

(valeur pour la protection de l'environnement)

### II.2 Evolution des moyennes mensuelles



## II. Indicateurs journaliers

### II.1 Synthèse

LGC	Logicoop
MTR	Montravel
FB	Faubourg Blanchot (Paul Boyer)
AV	Anse Vata
VDT (GRI)	Vallée du Tir

NO <sub>2</sub>	Dioxyde d'azote
SO <sub>2</sub>	Dioxyde de soufre
PS	Poussières en suspension de moins de 10 µm (=PM10)
O <sub>3</sub>	Ozone

	NO <sub>2</sub> LGC	NO <sub>2</sub> MTR	NO <sub>2</sub> FB	NO <sub>2</sub> AV	SO <sub>2</sub> LGC	SO <sub>2</sub> MTR	SO <sub>2</sub> FB	SO <sub>2</sub> AV	SO <sub>2</sub> VDT
maxima horaire d'avril 2018 par station (µg/m <sup>3</sup> )	29	23	45	32	169	297	101	33	24
rappel des valeurs de mars 2018	38	18	45	37	182	246	99	34	25
Seuil d'information en moyenne horaire (µg/m <sup>3</sup> )	200	200	200	200	300	300	300	300	300

	O <sub>3</sub> FB	O <sub>3</sub> AV		PS LGC	PS MTR	PS FB	PS AV
maxima horaire d'avril 2018 par station (µg/m <sup>3</sup> )	56	62	maxima horaire d'avril 2018 par station (µg/m <sup>3</sup> )	29.5	30.9	26.2	28.4
rappel des valeurs de mars 2018	61	62	rappel des valeurs de mars 2018	26.9	34.7	40.3	30.2
Seuil d'information en moyenne horaire (µg/m <sup>3</sup> )	180	180	Seuil d'information en <u>moyenne</u> <u>journalière</u> (µg/m <sup>3</sup> )	50	50	50	50

### Teneurs maximales relevées depuis août 2007

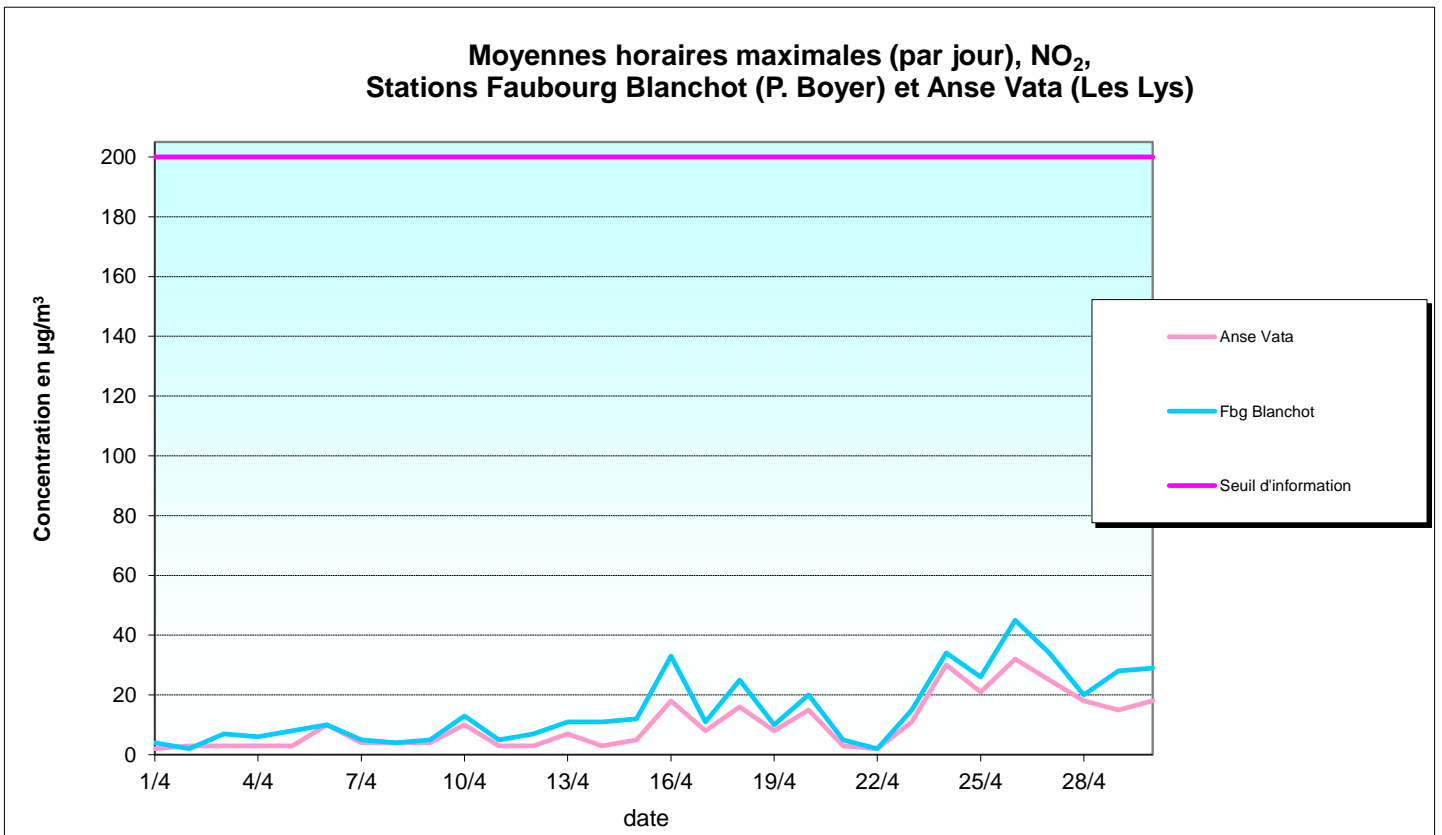
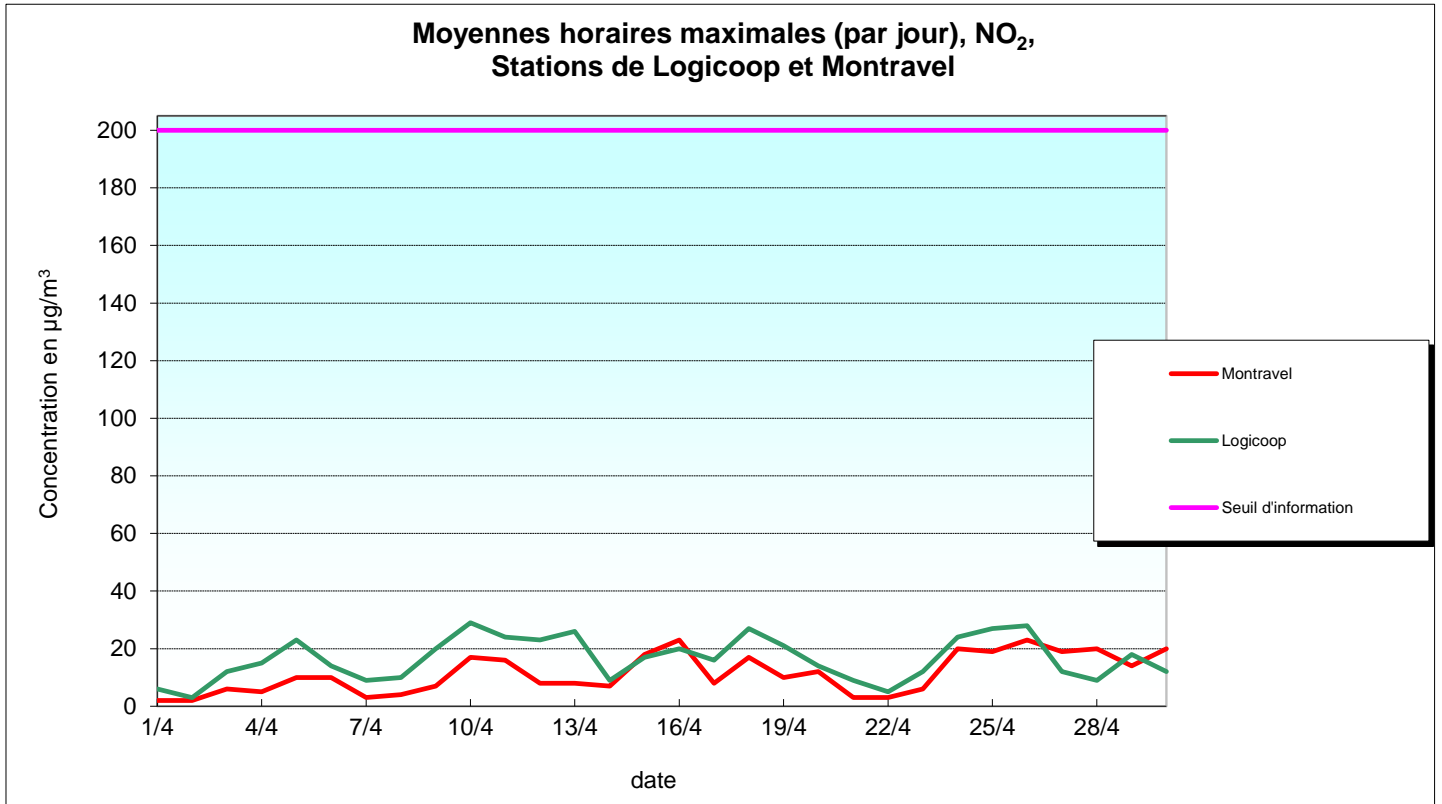
#### moyennes horaires glissantes max en µg/m<sup>3</sup>

Polluant	SO <sub>2</sub>	O <sub>3</sub>	NO <sub>2</sub>	PM10
Concentration horaire max	1518	104	81	555
Station	Vallée du Tir	Anse Vata	Montravel	Logicoop
date	29/07/08	23/10/07	25/06/09	25/09/09
heure	5h30	5h45	7h45	16h30

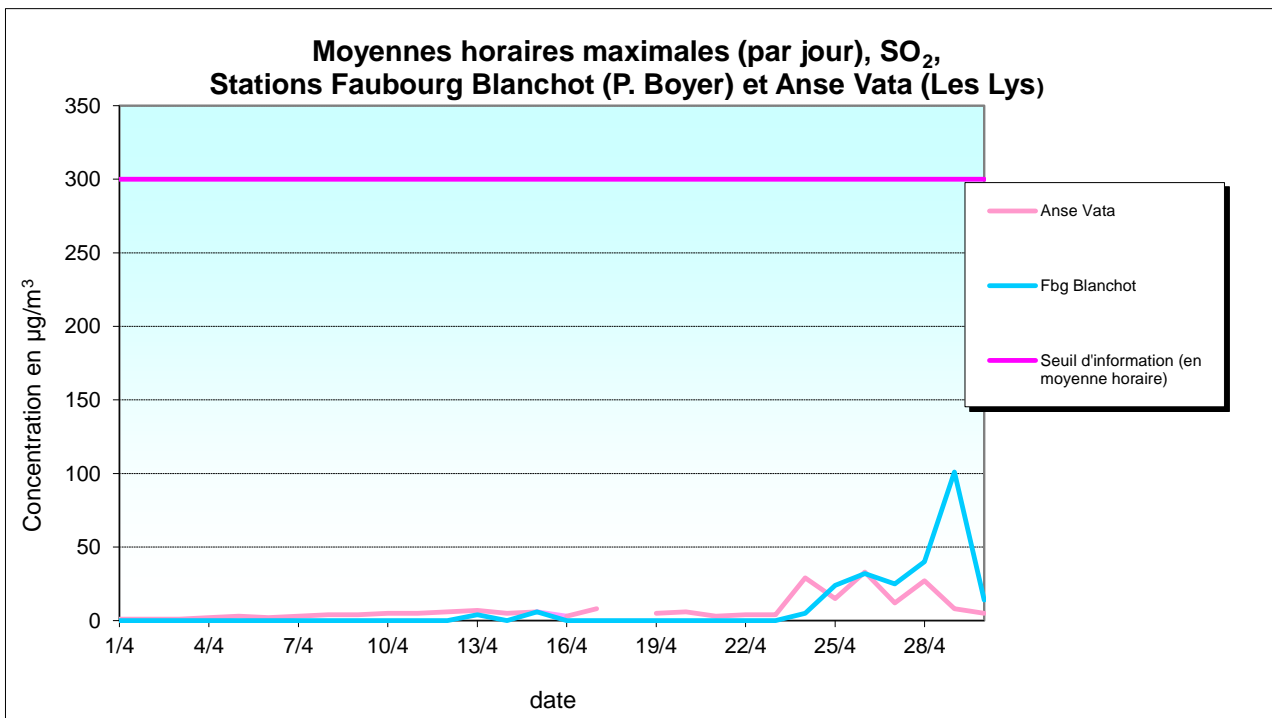
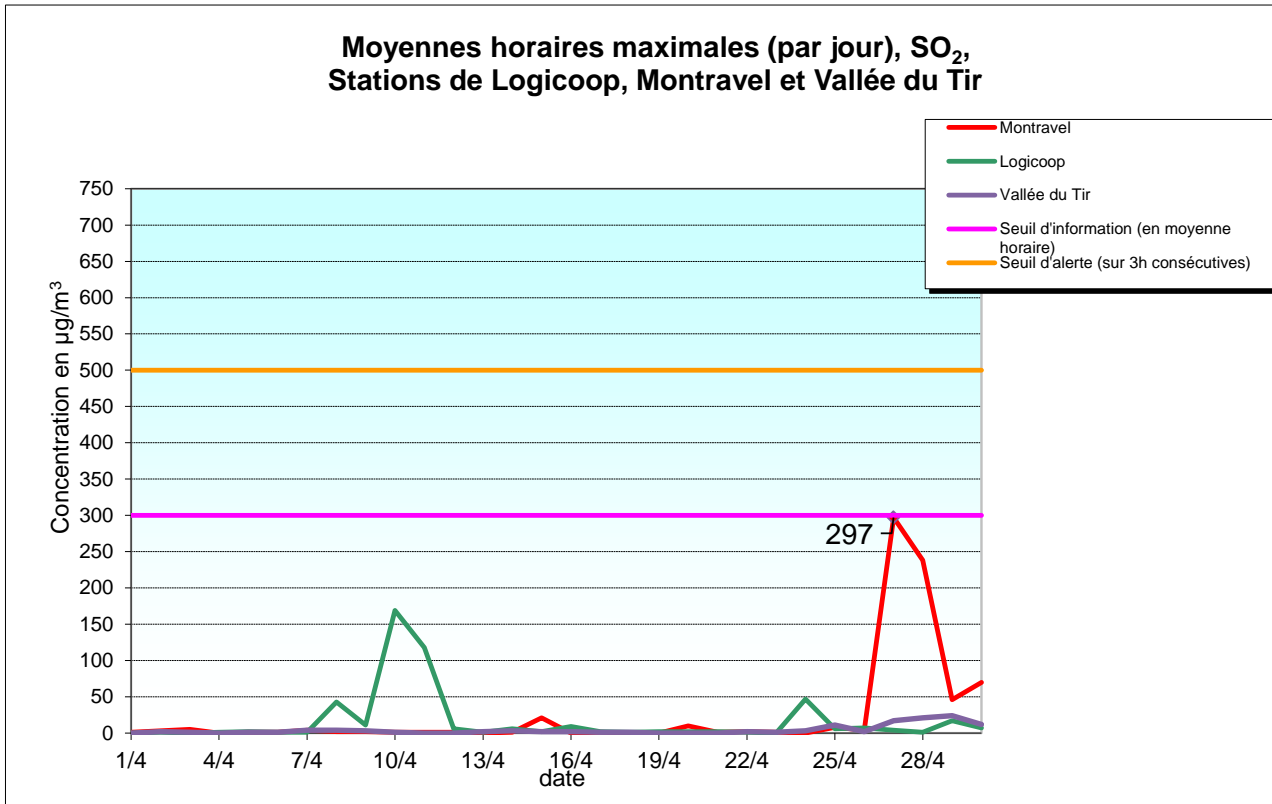
#### moyennes journalières max en µg/m<sup>3</sup>

Polluant	SO <sub>2</sub>	O <sub>3</sub>	NO <sub>2</sub>	PM10
Concentration jour max	311	86	32	211
Station	Montravel	Anse Vata	Montravel	Logicoop
date	10/08/13	23/10/07	20/05/08	25/09/09

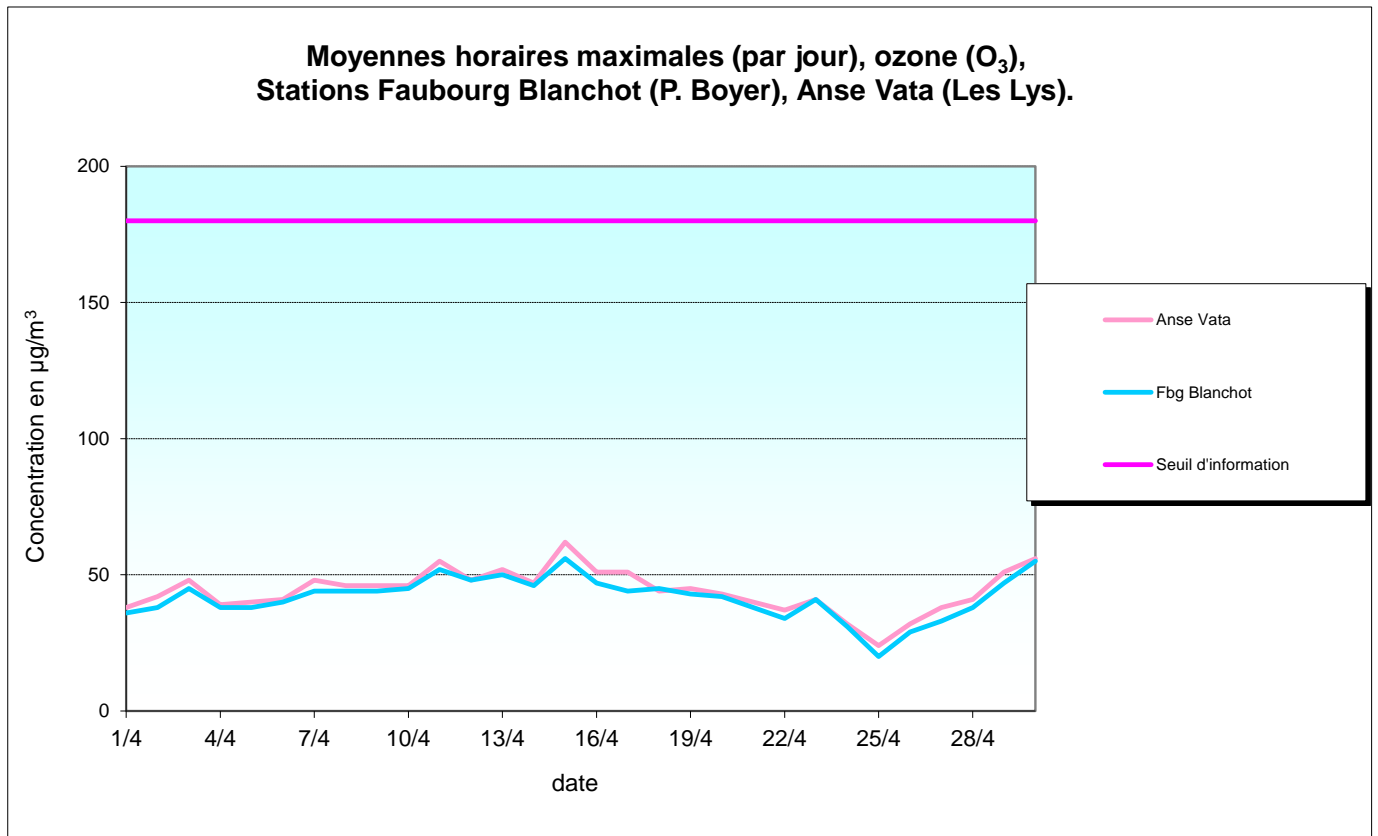
**II.2 Dioxyde d'azote (NO<sub>2</sub>), Moyennes horaires maximales**



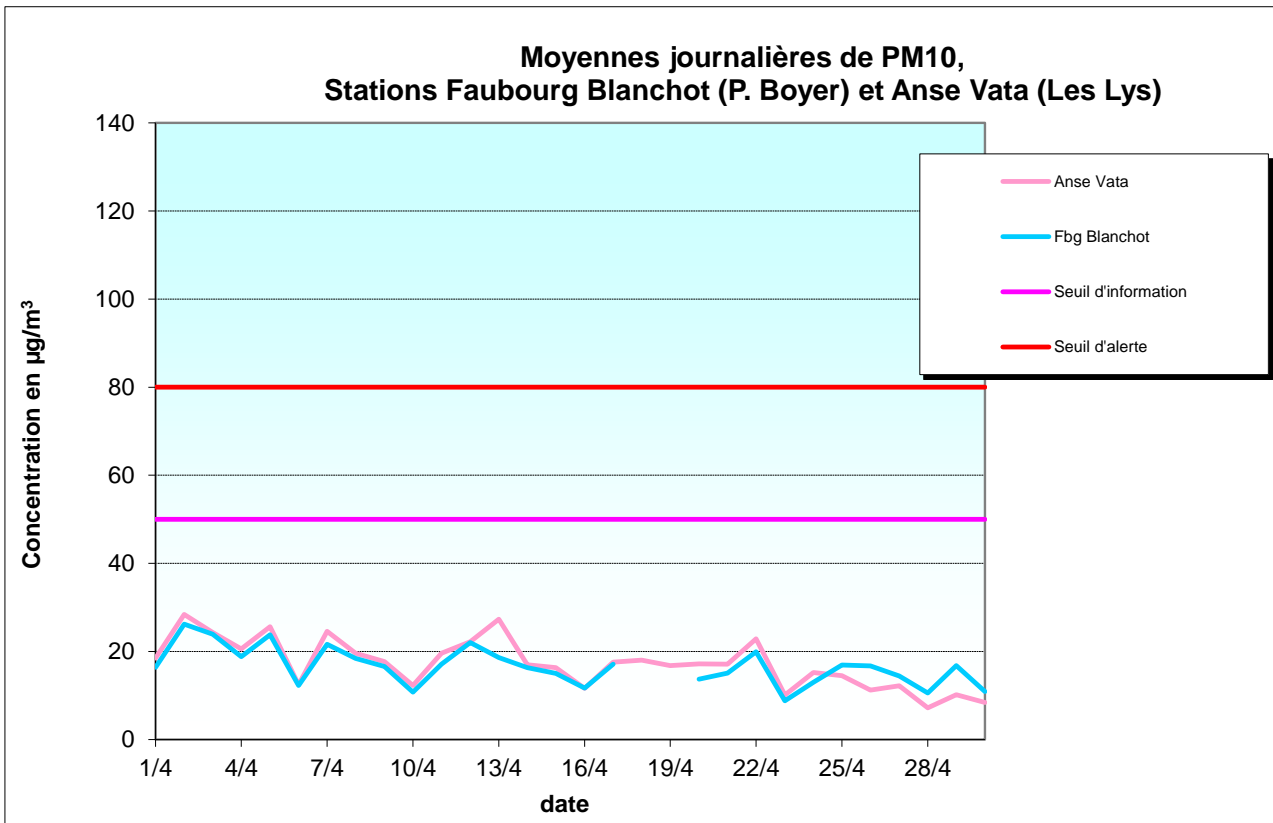
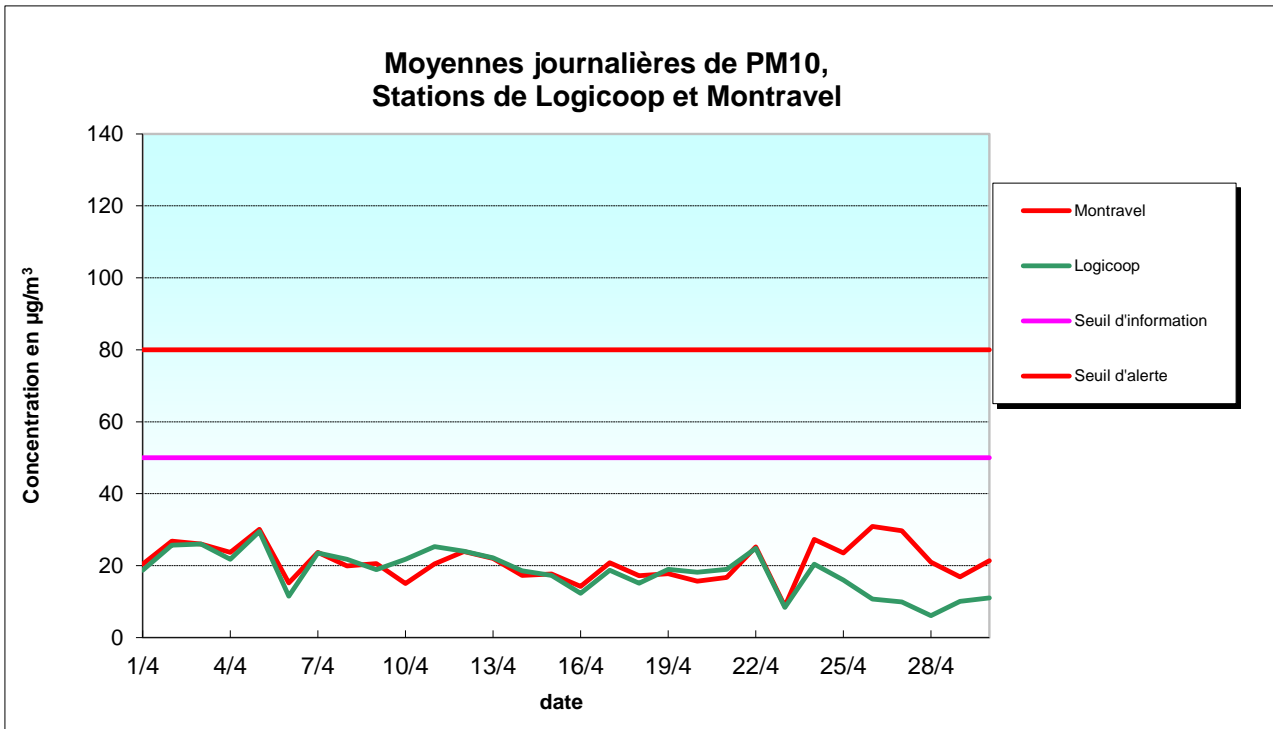
**II.3 Dioxyde de soufre (SO<sub>2</sub>), Moyennes horaires maximales**



## II.4 Ozone (O<sub>3</sub>), Moyennes horaires maximales



**II.5 Poussières fines en suspension (PM10), Moyennes journalières**





### **III. Episodes de pollution**

Au cours du mois d'avril 2018, Scal'Air n'a enregistré aucun épisode de pollution avec dépassement de seuil réglementaire.

**ANNEXE A: Rappel des principaux seuils de référence français  
en matière de surveillance de la qualité de l'air  
(réglementation non applicable en Nouvelle Calédonie)**

**Seuils d'information :**

Dioxyde de soufre (SO<sub>2</sub>) : **300 µg/m<sup>3</sup>** en moyenne horaire

Dioxyde d'azote (NO<sub>2</sub>) : **200 µg/m<sup>3</sup>** en moyenne horaire

Particules (PM10)<sup>1</sup> : **80 µg/m<sup>3</sup>** en moyenne sur 24 h

Ozone (O<sub>3</sub>) : **180 µg/m<sup>3</sup>** en moyenne horaire

*Le **seuil d'information (et de recommandations)** est un niveau de concentration de substances polluantes dans l'atmosphère au-delà duquel une exposition de courte durée présente un risque pour la santé humaine des groupes particulièrement sensibles et à partir duquel des informations actualisées doivent être diffusées à la population*

**Seuils d'alerte**

**Dioxyde de soufre (SO<sub>2</sub>) : 500 µg/m<sup>3</sup>** en moyenne horaire **dépassé pdt 3h consécutives**

**Dioxyde d'azote (NO<sub>2</sub>) : 400 µg/m<sup>3</sup>** en moyenne horaire

Ou 200 µg/m<sup>3</sup> ( Si la procédure d'information et de recommandation a été déclenchée la veille et le jour même et si les prévisions font craindre un nouveau risque de déclenchement pour le lendemain.)

**Particules (PM10)<sup>1</sup> : 125 µg/m<sup>3</sup>** en moyenne sur 24 h

**Ozone (O<sub>3</sub>) :**

1<sup>er</sup> seuil : **240 µg/m<sup>3</sup>** en moyenne horaire dépassé pdt 3 h consécutives

2<sup>e</sup> seuil : **300 µg/m<sup>3</sup>** en moyenne horaire dépassé pdt 3 h consécutives

3<sup>e</sup> seuil : **360 µg/m<sup>3</sup>** en moyenne horaire

*Le **seuil d'alerte** est un niveau de concentration de substances polluantes dans l'atmosphère au-delà duquel une exposition de courte durée présente un risque pour la santé humaine de toute la population (ou un risque de dégradation de l'environnement) à partir duquel des mesures d'urgence et d'information du public doivent être prises*

**Valeurs limites**

**Dioxyde de soufre (SO<sub>2</sub>) :**

Centile 99.7 des moy **horaires** sur l'année < **350 µg/m<sup>3</sup>** (soit 24h de dépassement autorisé par an)

**Dioxyde d'azote (NO<sub>2</sub>) :**

Centile 99.8 des moy horaires sur l'année < **230 µg/m<sup>3</sup>** (soit 18 h de dépassement autorisé par an)

moyenne annuelle < **40 µg/m<sup>3</sup>**

**Particules (PM10) :**

Centile 90.4 des moy jour sur l'année < **50 µg/m<sup>3</sup>** (soit 35 jours de dépassement autorisés par an)

moyenne annuelle < **20 µg/m<sup>3</sup>**

***Valeur limite:** niveau maximal (pour une période donnée) de concentration de substances polluantes dans l'atmosphère, fixé sur la base des connaissances scientifiques, dans le but d'éviter, de prévenir ou de réduire les effets nocifs de ces substances pour la santé humaine ou pour l'environnement.*

**Objectif de qualité**

**Dioxyde de soufre (SO<sub>2</sub>) :**

**50 µg/m<sup>3</sup>** en moyenne annuelle

**Dioxyde d'azote (NO<sub>2</sub>) :**

**40 µg/m<sup>3</sup>** en moyenne annuelle

**Particules (PM10) :**

**30 µg/m<sup>3</sup>** en moyenne annuelle

**Ozone (O<sub>3</sub>) :**

Maximum journalier de la moyenne glissante sur 8h calculée sur l'année

< **110 µg/m<sup>3</sup>**

protection de la végétation : moy journalière < **65 µg/m<sup>3</sup>**

***Objectif de qualité:** niveau de concentration de substances polluantes dans l'atmosphère, fixé sur la base des connaissances scientifiques, dans le but d'éviter, de prévenir ou de réduire les effets nocifs de ces substances pour la santé humaine ou pour l'environnement, à atteindre dans une période donnée. Il s'agit d'une valeur de confort (valeur guide ou valeur cible) ou d'un objectif de qualité de l'air à respecter*

## ANNEXE B: Tableaux de valeurs

### I. Moyennes horaires maximales par jour

	NO <sub>2</sub>	NO <sub>2</sub>	NO <sub>2</sub>	NO <sub>2</sub>	SO <sub>2</sub>	SO <sub>2</sub>	SO <sub>2</sub>	SO <sub>2</sub>	SO <sub>2</sub>	O <sub>3</sub>	O <sub>3</sub>	PS	PS	PS	PS
	LGC	MTR	FB	AV	LGC	MTR	FB	AV	GRI	FB	AV	LGC	MTR	FB	AV
	µg/m <sup>3</sup>	µg/m <sup>3</sup>	µg/m <sup>3</sup>	µg/m <sup>3</sup>	µg/m <sup>3</sup>	µg/m <sup>3</sup>	µg/m <sup>3</sup>	µg/m <sup>3</sup>	µg/m <sup>3</sup>	µg/m <sup>3</sup>	µg/m <sup>3</sup>	µg/m <sup>3</sup>	µg/m <sup>3</sup>	µg/m <sup>3</sup>	µg/m <sup>3</sup>
01/04/2018	6	2	4	2	0	1	0	1	0	36	38	32.8	39.4	27.6	33.3
02/04/2018	3	2	2	3	1	3	0	1	2	38	42	39.6	41.6	35.3	42.8
03/04/2018	12	6	7	3	0	5	0	1	1	45	48	32.9	37.1	34	30.1
04/04/2018	15	5	6	3	1	0	0	2	0	38	39	36.9	30.3	30.7	29.9
05/04/2018	23	10	8	3	2	1	0	3	1	38	40	47.7	38	29.8	37.1
06/04/2018	14	10	10	10	1	1	0	2	1	40	41	32.7	30.1	24.3	28.1
07/04/2018	9	3	5	4	1	4	0	3	4	44	48	35	30.4	31.4	34.1
08/04/2018	10	4	4	4	43	2	0	4	4	44	46	45.5	32	39.8	41.4
09/04/2018	20	7	5	4	11	2	0	4	3	44	46	36.5	38.1	23.9	29.6
10/04/2018	29	17	13	10	169	1	0	5	1	45	46	31.2	27.7	15.3	20
11/04/2018	24	16	5	3	118	1	0	5	0	52	55	35.1	33.4	33.1	37
12/04/2018	23	8	7	3	6	1	0	6	0	48	48	29.1	31.7	30.4	26.9
13/04/2018	26	8	11	7	1	0	4	7	2	50	52	27.2	25.6	24.4	83.1
14/04/2018	9	7	11	3	6	1	0	5	3	46	47	25.7	25.3	22.2	28.9
15/04/2018	17	18	12	5	2	21	6	6	2	56	62	26	32	20	25.6
16/04/2018	20	23	33	18	9	0	0	3	2	47	51	17.9	35.9	15.4	16.3
17/04/2018	16	8	11	8	2	1	0	8	1	44	51	29.3	31.1	27.1	36.3
18/04/2018	27	17	25	16	1	0	0		1	45	44	28.4	27.1	22.4	35.4
19/04/2018	21	10	10	8	2	0	0	5	0	43	45	27.5	26.3	20.6	23
20/04/2018	14	12	20	15	2	10	0	6	0	42	43	27.4	24.8	23.4	22.9
21/04/2018	9	3	5	3	2	1	0	3	0	38	40	37.9	29.6	25.5	34.9
22/04/2018	5	3	2	2	1	2	0	4	2	34	37	48	55.3	27.2	36.8
23/04/2018	12	6	15	11	0	1	0	4	1	41	41	18	25.6	20.6	27.9
24/04/2018	24	20	34	30	47	0	5	29	3	31	32	42.8	65.6	24.9	30.9
25/04/2018	27	19	26	21	6	8	24	15	11	20	24	29.7	37.6	29.1	27.1
26/04/2018	28	23	45	32	7	4	32	33	2	29	32	18.7	55.6	29.6	23.2
27/04/2018	12	19	34	25	4	297	25	12	17	33	38	24.3	39.1	26.4	17.9
28/04/2018	9	20	20	18	1	238	40	27	21	38	41	16.4	40.4	22.3	18.1
29/04/2018	18	14	28	15	17	46	101	8	24	47	51	29.1	36.3	33.1	16.7
30/04/2018	12	20	29	18	7	70	14	5	12	55	56	23.6	38.2	21.1	17.5

LGC	Logicoop
MTR	Montravel
FB	Faubourg Blanchot (Paul Boyer)
AV	Anse Vata (Les Lys)
GRI	Vallée du Tir (Griscelli)

NO <sub>2</sub>	Dioxyde d'azote
SO <sub>2</sub>	Dioxyde de Soufre
PS	Poussières en suspension de moins de 10 µm
O <sub>3</sub>	Ozone

Dépassement du seuil d'information pour les personnes sensibles SO<sub>2</sub> (300 µg/m<sup>3</sup> sur une heure [moyenne horaire])  
 Dépassement du seuil d'alerte SO<sub>2</sub> (500 µg/m<sup>3</sup> sur 3 heures consécutives)

## ANNEXE B: Tableaux de valeurs

### II. Moyennes journalières

	NO <sub>2</sub>	NO <sub>2</sub>	NO <sub>2</sub>	NO <sub>2</sub>	SO <sub>2</sub>	SO <sub>2</sub>	SO <sub>2</sub>	SO <sub>2</sub>	SO <sub>2</sub>	O <sub>3</sub>	O <sub>3</sub>	PS	PS	PS	PS
	LGC	MTR	FB	AV	LGC	MTR	FB	AV	GRI	FB	AV	LGC	MTR	FB	AV
	µg/m <sup>3</sup>	µg/m <sup>3</sup>	µg/m <sup>3</sup>	µg/m <sup>3</sup>	µg/m <sup>3</sup>	µg/m <sup>3</sup>	µg/m <sup>3</sup>	µg/m <sup>3</sup>	µg/m <sup>3</sup>	µg/m <sup>3</sup>	µg/m <sup>3</sup>	µg/m <sup>3</sup>	µg/m <sup>3</sup>	µg/m <sup>3</sup>	µg/m <sup>3</sup>
01/04/2018	2	1	1	1	0	0	0		0	32	33	18.7	20.4	16.4	18.5
02/04/2018	1	1	1	1	0	1	0		1	36	37	25.7	26.8	26.2	28.4
03/04/2018	4	2	2	1	0	1	0		0	39	41	26	26	23.9	24.3
04/04/2018	4	2	2	1	0	0	0	0	0	34	35	21.8	23.7	18.8	20.6
05/04/2018	4	2	2	1	0	0	0	1	1	35	37	29.5	30.1	23.8	25.6
06/04/2018	5	3	3	2	0	0	0	0	0	34	35	11.5	15.2	12.3	12.5
07/04/2018	4	2	2	2	0	1	0	2	3	40	42	23.5	23.7	21.6	24.6
08/04/2018	3	1	1	1	6	0	0	2	3	37	38	21.8	19.9	18.4	19.6
09/04/2018	4	2	2	2	1	1	0	1	2	38	40	18.9	20.6	16.6	17.7
10/04/2018	15	5	3	2	43	1	0	3	0	40	42	21.8	15	10.8	12.3
11/04/2018	9	3	2	1	24	0	0	3	0	48	49	25.3	20.5	17.1	19.6
12/04/2018	5	3	2	2	0	0	0	3	0	44	45	24	23.9	22	22.2
13/04/2018	6	3	3	3	0	0	0	5	1	43	45	22.2	22	18.6	27.3
14/04/2018	3	2	2	1	0	0	0	2	2	41	44	18.6	17.3	16.3	17
15/04/2018	3	3	3	1	0	2	0	3	0	44	47	17.3	17.7	15	16.3
16/04/2018	7	6	5	3	1	0	0	1	1	39	43	12.3	14.2	11.7	11.6
17/04/2018	5	2	3	2	0	0	0		1	40	42	18.7	20.8	17.1	17.6
18/04/2018	6	4	5	4	0	0	0		0	38	39	15.1	17.2		18
19/04/2018	6	3	3	3	0	0	0	3	0	39	39	19	17.8		16.8
20/04/2018	5	4	4	3	0	1	0	4	0	33	36	18.2	15.7	13.7	17.2
21/04/2018	3	2	2	2	1	0	0	0	0	32	34	19	16.7	15.1	17.1
22/04/2018	2	1	1	1	0	0	0	1	1	32	33	24.8	25.2	19.9	22.9
23/04/2018	5	2	3	2	0	0	0	1	1	33	35	8.4	8.7	8.8	10.1
24/04/2018	11	10	11	10	4	0	1	3	2	17	19	20.4	27.3	13	15.2
25/04/2018	10	11	14	9	1	2	4	2	1	9	12	16	23.5	16.9	14.5
26/04/2018	11	14	19	14	2	2	8	7	1	9	12	10.7	30.9	16.7	11.2
27/04/2018	3	11	12	7	1	34	4	3	3	12	16	9.9	29.7	14.4	12.2
28/04/2018	2	10	10	4	0	41	7	5	2	21	27	6.1	21	10.6	7.2
29/04/2018	3	7	11	5	2	3	16	4	2	30	35	10.1	16.9	16.8	10.2
30/04/2018	3	12	9	3	2	15	3	1	3	39	49	11	21.4	10.9	8.4

LGC	Logicoop
MTR	Montravel
FB	Faubourg Blanchot (Paul Boyer)
AV	Anse Vata (Les Lys)
GRI	Vallée du Tir (Griscelli)

NO <sub>2</sub>	Dioxyde d'azote
SO <sub>2</sub>	Dioxyde de soufre
PS	Poussières en suspension de moins de 10 µm
O <sub>3</sub>	Ozone

	dépassement de la valeur limite journalière PM10 (50 µg/m <sup>3</sup> en moyenne journalière à ne pas dépasser plus de 35 jours par an)
	dépassement de la valeur limite journalière de SO <sub>2</sub> (125 µg/m <sup>3</sup> en moyenne journalière à ne pas dépasser plus de 3 jours par an)
	Dépassement du seuil d'information pour les personnes sensibles PM10 (50 µg/m <sup>3</sup> en moyenne journalière - 24h)
	Dépassement du seuil d'alerte PM10 (125 µg/m <sup>3</sup> en moyenne journalière - 24h)